

(資料B)

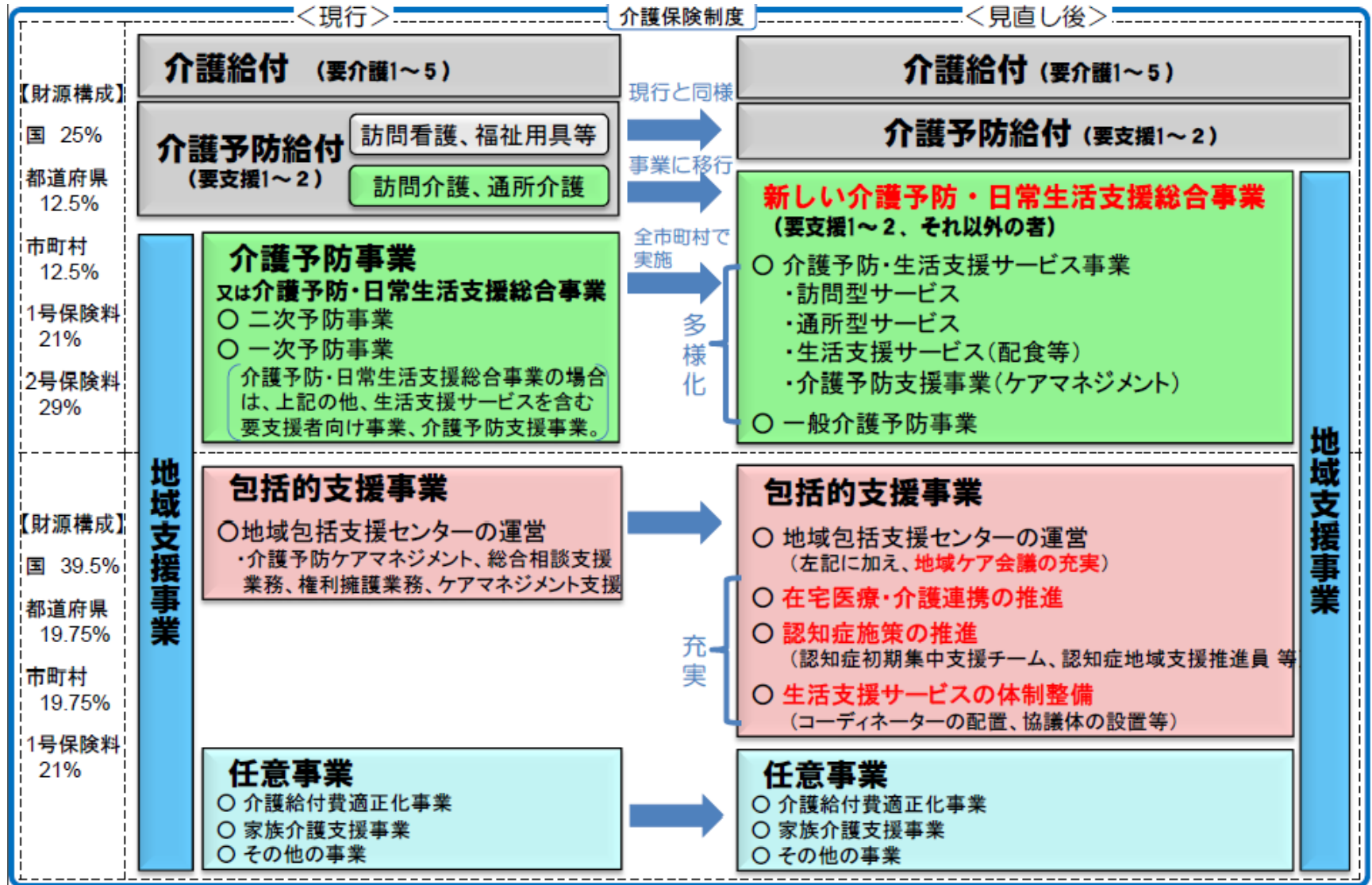
新総合事業 事業所説明会

H28.8.26(金) 15:30～17:30

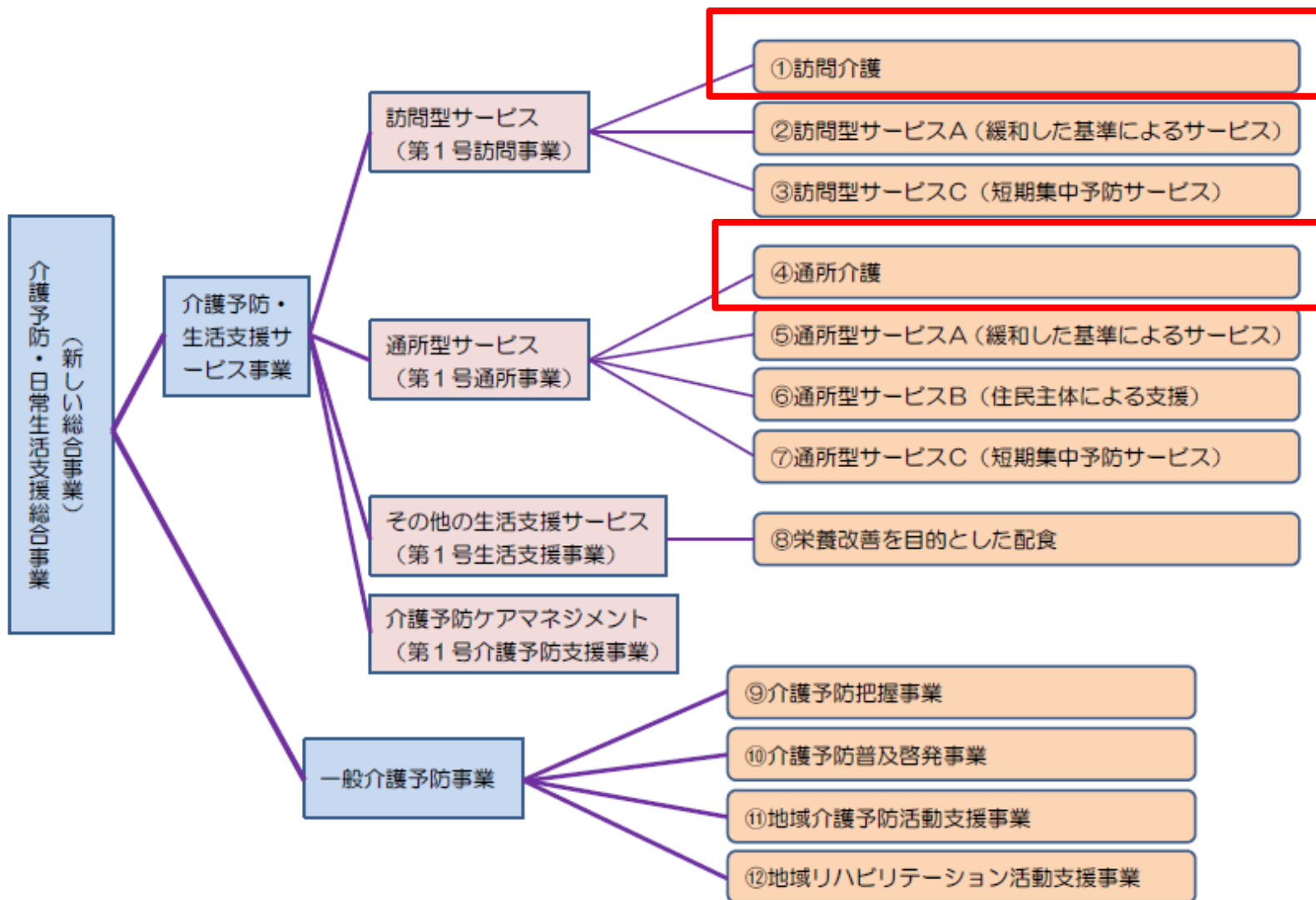
西海市 長寿介護課

地域包括支援センター

・介護予防・日常生活支援総合事業の構成



【参考】介護予防・日常生活支援総合事業(新しい総合事業)の構成



全国一律に提供していた

予防給付から

介護予防訪問介護
介護予防通所介護

市町村が地域の実情に応じた

多様な実施主体

介護予防・日常生活支援事業へ

介護予防
訪問介護

と

介護予防
通所介護

平成28年10月から
介護予防・日常生活支
援総合事業に移ります

新総合事業の対象者

制度改正前の要支援者に相当するもの

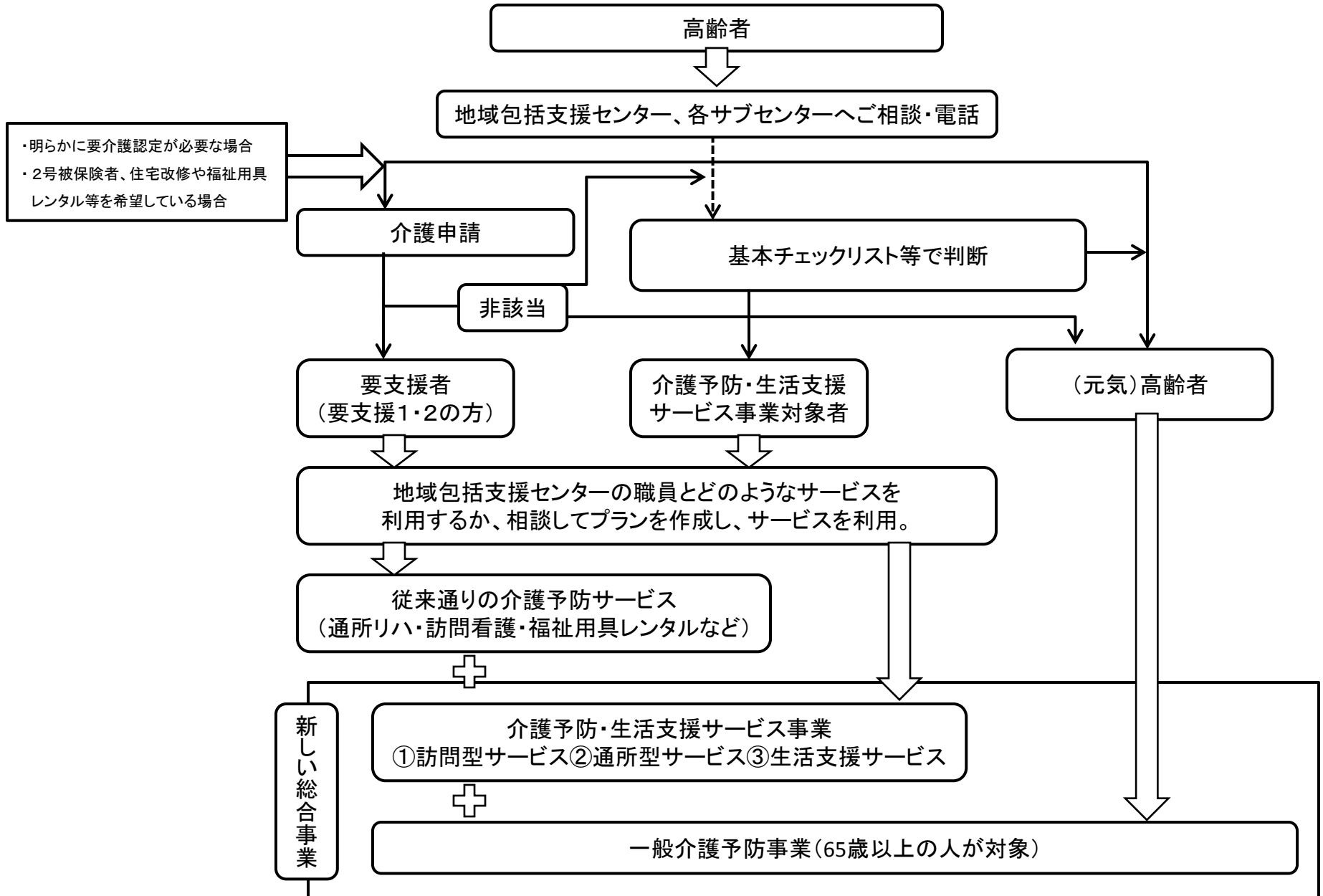
①要支援認定を受けた者

(※要支援1・2)

②基本チェックリスト該当者

(※事業対象者)

サービス利用までの流れ





訪問型サービス

サービスの種類	考えられる実施主体	実施方法	実施予定時期
★ ①訪問介護相当サービス(現行相当のサービス)	指定介護予防事業所(みなし指定)	事業者指定	H28.10～
②訪問型サービスA(緩和した基準によるサービス)	指定介護予防事業所(みなし指定) 民間事業所等	事業者指定 委託	H29.4～
③訪問型サービスB(住民主体によるサービス)	ボランティア団体等	補助・助成	検討中
④訪問型サービスC(短期集中予防サービス)	市 保健・医療の専門職	直接	H29.4～

※これは、現段階での西海市の案であり、今後変更の可能性があります。

通所型サービス

サービスの種類	考えられる実施主体	実施方法	実施予定時期
 ①通所介護相当サービス（現行相当のサービス）	指定介護予防事業所（みなし指定）	事業者指定	H28.10～
②通所型サービスA（緩和した基準によるサービス）	指定介護予防事業所（みなし指定） 民間事業所等	事業者指定 委託	H29.4～
③通所型サービスB（住民主体によるサービス）	ボランティア団体等	補助・助成	H29.4～
 ④通所型サービスC（短期集中予防サービス）	指定介護予防事業所（みなし指定） 民間事業所等	委託	H29.4～

※これは、現段階での西海市の案であり、今後変更の可能性がります。

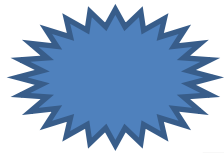
通所型サービスC (短期集中予防サービス)

○ケアマネジメントの結果、以下のような支援が必要なケース

(例)

- ・退院直後で、短期集中的に自立支援に向けた専門的なサービスが必要な者
- ・体力の改善に向けた支援が必要な者
- ・ADLやIADLの改善に向けた支援が必要なケース

※4～6カ月に短期間で行う。



通所型サービスC (買い物リハビリ倶楽部)

(目的)

事業対象者及び要支援者に対して、市内の複合商業施設、その他買い物ができる施設において、買い物の支援と介護予防に資する運動等を提供する。

(内容)・自宅から会場までの送迎

- ・介護予防に資する運動等
- ・飲食をする際の支援
- ・事業開始時と6カ月後(又は参加終了時)における高齢者の身体機能等の評価

(頻度) 週1回

(実施時間) 3～5時間

(スタッフ)

・看護職員 専従1名

・介護予防支援スタッフ

対象者 10人まで 専従1名以上、

11人以上 専従2名以上

・理学療法士又は作業療法士、歯科衛生士、
管理栄養士 月1回 各1名

(設備)

- サービスを提供するために必要な場所
- 必要な設備、備品

(運営)

- 個別サービス計画の作成
- 従事者の清潔の保持、健康状態の管理
- 秘密保持
- 事故発生時の対応

(ケアプラン)

簡略化したケアマネジメント

(委託料 案)

①委託料:介護報酬単価を参考に設定

介護予防通所リハビリテーション費

(1)要支援1 1,812単位(1月あたり)

(2)要支援2 3,715単位(//)

②介護予防支援費 430単位(1月につき)

300単位(初回のみ)

上記を**参考の上**、その他、必要経費を加算し設定する。

(事業者への支払い方法)

事業者へ直接支払い

(利用料) 1回あたり 700円程度

29年度 受託可能な事業所の募集を行います。

市内「通所リハビリテーション」を実施している事業所へ個別に意向をお尋ねします。

今後のスケジュール(案)

○10月 新総合事業開始
市民向け周知

○11月末 第2回 事業所説明会

総合事業に関する問い合わせ

配付するFAX用紙を用いてお願いします。
1週間以上経過しても返答がない場合は、
電話確認をお願いします。

西海市包括支援センター：22－0730 (FAX)
37－0245 (TEL)