

市民と医療・介護・福祉を

# つなぐ

西海市社会資源マップ



食事と日用品

理容・美容

介護保険外で利用できるサービス

生活に必要なもの

関係機関

介護保険  
地域支援事業

介護保険事業所

障害福祉  
サービス事業所

医療機関等

公的機関

## はじめに

---

平成28年3月に初版の『社会資源マップ～つなぐ～』を発行してから、10年が経過しました。この間、社会の状況は少しずつ変化し、団塊の世代の方々が後期高齢者となる令和7年（2025年）を経て、高齢者のみならず地域で暮らす人々を取り巻く環境も大きく変わってきました。

昨今、一人暮らしの高齢者や身寄りのない方が増える中で、「話し相手がほしい」「少しの手助けがあれば地域で暮らせる」「もっと人と関わりたい」「社会の一員として参加したい」「自分らしく生き生きと生活したい」といった声を多くいただくようになりました。

既存の介護保険などのサービスでは十分に対応できない場面があることも実感しています。

西海市では、高齢者をはじめ地域の人々が支え合い、生きがいを持ちながら人生の最期まで安心して暮らすことができる地域づくりを目指しています。

このような取り組みの一環として、地域の情報を高齢者等の生活支援に役立てたいとの思いから、関係機関のご協力を得て、医療・介護・福祉の各事業所やボランティアグループなどの情報を加えた『社会資源マップ～つなぐ～』を改訂いたしました。

ご協力賜りました皆様に、心より感謝申し上げます。

この冊子に掲載されている情報がすべてではありませんが、高齢者等の生活支援や多職種連携の強化・促進に役立てていただけることを願っています。

そして、地域で暮らす皆さまと医療・介護・福祉をつなぎ、より良い地域社会づくりに貢献できれば幸いです。

令和8年3月

## ご利用にあたって

---

◎掲載内容は、令和8年2月現在の情報です。利用開始時には内容が変更になっている場合もございますので、必ず店舗及び事業所に詳細をご確認ください。

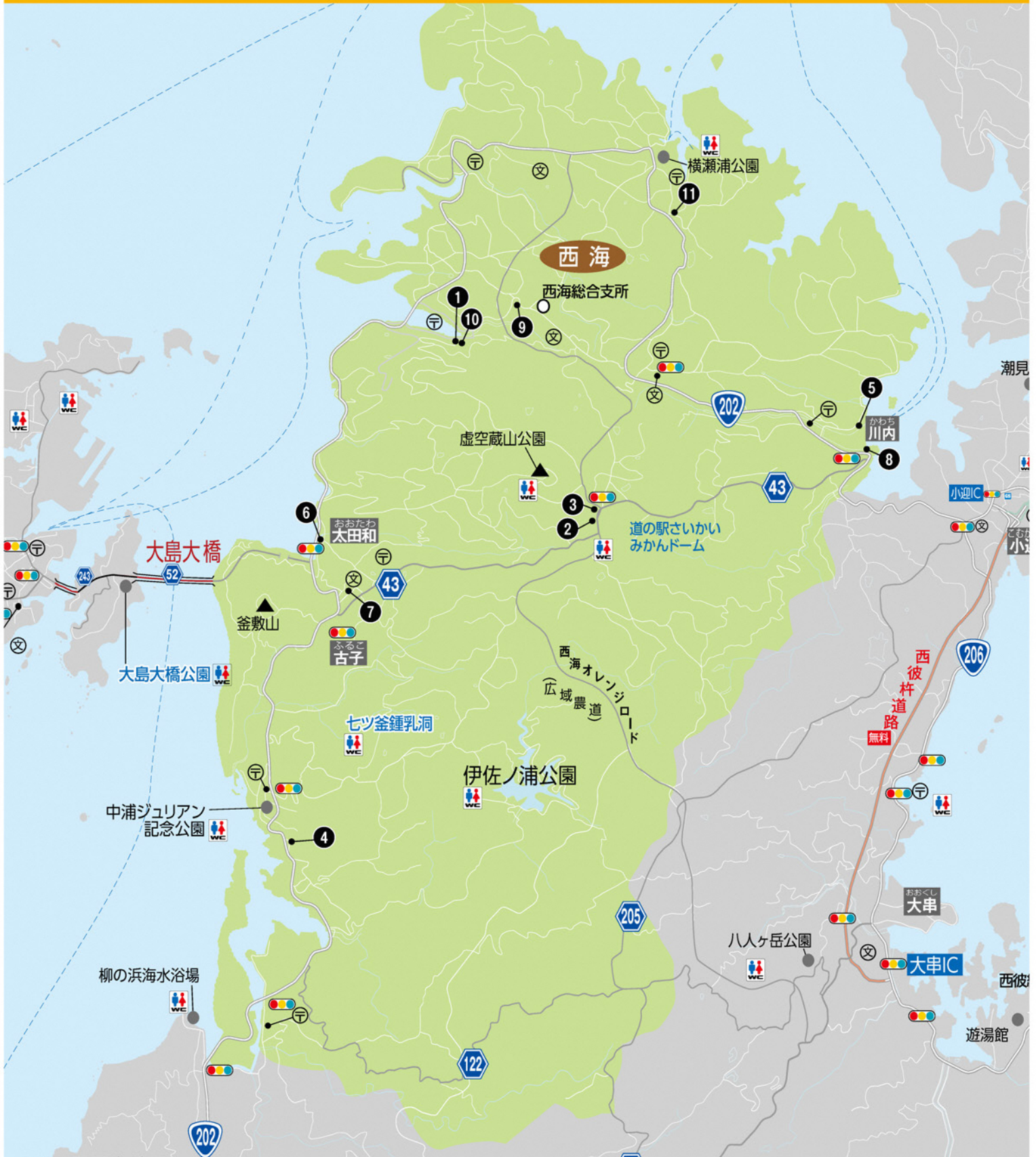
◎西海市長寿介護課より発行されている「なっ得介護保険 第9期介護保険事業計画及び老人福祉計画対応版」と併せてご利用ください。

## 社会資源マップ もくじ

1. 食事と日用品	6
・お弁当を配達してくれる事業所	6
・商品を配達してくれるお店（食品・日用品等）	7
2. 理容・美容	10
・理容院・美容院	10
3. 介護保険外で利用できるサービス	16
・自費での家事支援・生活支援サービス	16
・タクシー等	18
・西海市乗合タクシー	21
・さいかいスマイルワゴン	22
・その他サービス	23
4. 生活に必要なもの	24
・電球取替え、修理してくれるお店	24
・灯油を配達してくれるお店	25
・メガネ・補聴器	25
・地域食堂・居場所等	26
5. 関係機関	29
・公民館講座、ボランティア	29
・老人クラブ連合会	30
・民生委員児童委員	30
・認知症	30
6. 介護保険地域支援事業	31
7. 介護保険事業所	38
8. 障害福祉サービス事業所	47
・施設入所支援事業所	47
・相談支援事業所	47
・短期入所事業所	48
・共同生活援助事業所	48
・日中活動系サービス事業所	49
・就労継続支援B型事業所	50
・訪問系サービス事業所	51
9. 医療機関等	52
・病院・診療所	52
・歯科医院	62
・訪問看護ステーション	65
・調剤薬局	68
・整骨院・鍼灸院・カイロプラクティック	71
10. 公的機関	73



# 西海地区

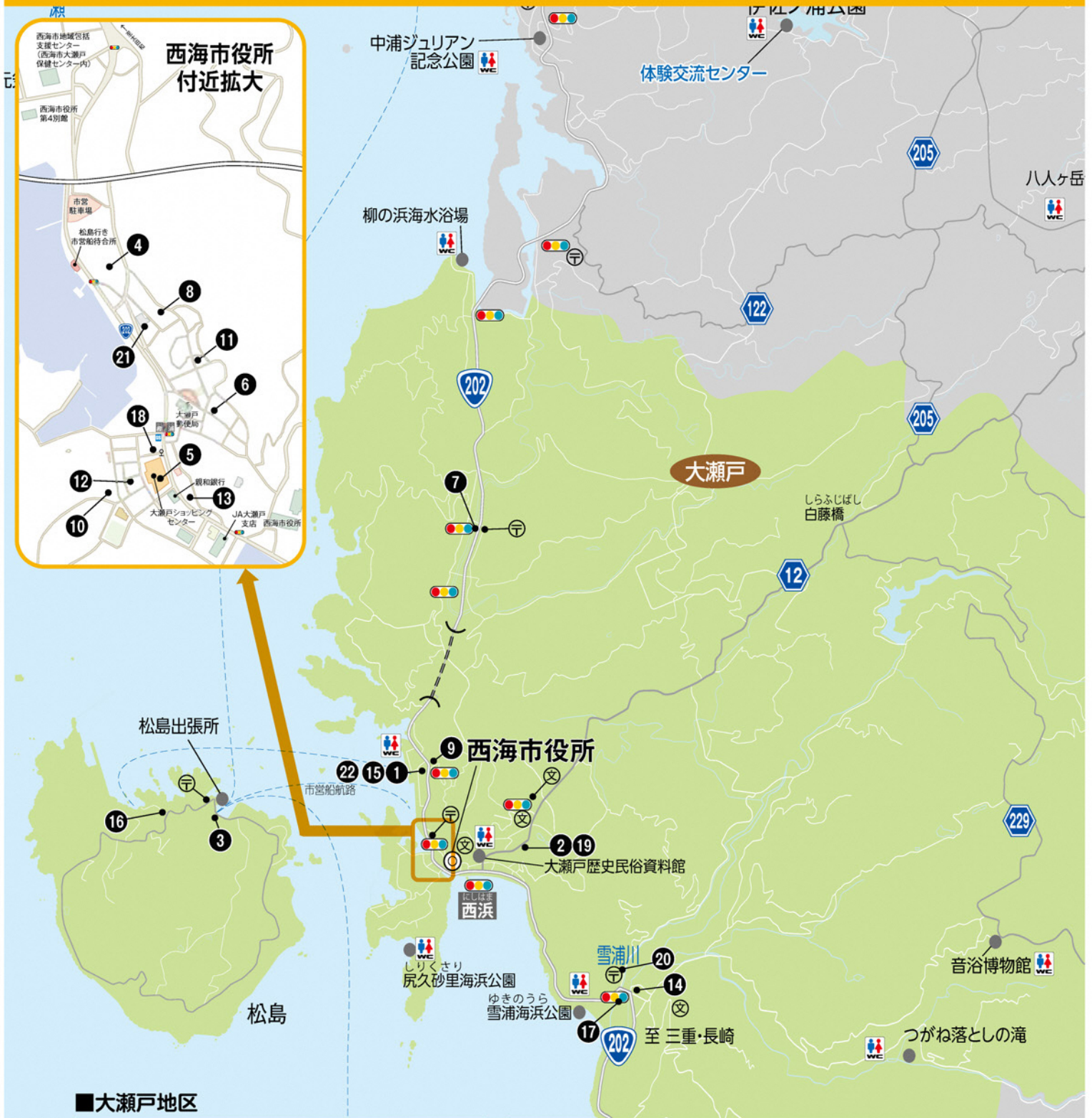


## ■西海地区

番号		ページ
1	西海市社会福祉協議会本所	6・17
2	直売所よかところ	7
3	サロンド結美	11
4	ゆめびじん	11
5	美容しちだ	11
6	竹尾理容院	12

番号		ページ
7	cutspace ike.	12
8	美容室LuLu	12
9	カットショップ ホワイトハウス	12
10	西海市シルバー人材センター北部支部	16
11	有限会社やまでん	24

# 大瀬戸地区

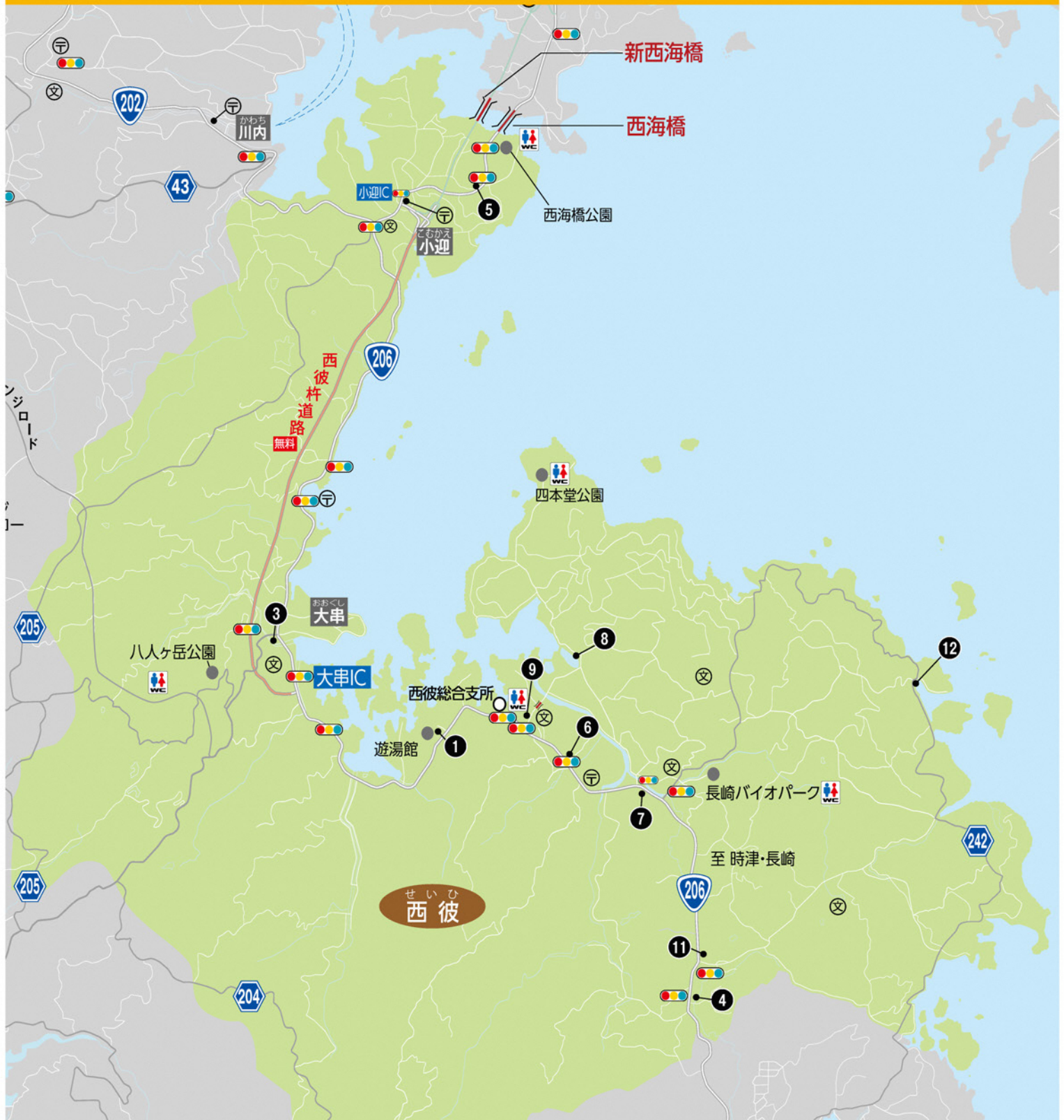


## ■大瀬戸地区

番号		ページ
1	西海市社会福祉協議会大瀬戸支所	6・17
2	合同会社 紫雲山、カフェらばCasquette	8
3	中村商店	8
4	レストラントラダ+白扇	8
5	スマイルマーケットまつがたや	8
6	山下勝齊堂	8
7	長崎西彼農業協同組合、大瀬戸経済店	9
8	田平酒店	9
9	Joie	14
10	美容室NICO	14
11	坂本理美容院	14

番号		ページ
12	コワフェール岸	15
13	横山理容院	15
14	ヘアーショップ幸	15
15	西海市シルバー人材センター大瀬戸作業所	16
16	古里石油店	25
17	合資会社 朝川石油店	25
18	oriental OSC	25
19	子ども高齢者食堂 らずりい	27
20	ちいき食堂 だんらん	27
21	ジスコこども食堂	28
22	フリースペース	27

# 西彼地区



## ■西彼地区

番号		ページ
1	西海市社会福祉協議会西彼支所	6・17
3	ファミリーレストランはしもと	7
4	荒木酒類店	7
5	ヘアーサロンかわぞえ	10
6	美容室プライム	10
7	(有) 山本美容院	10

番号		ページ
8	ヘアーサロンつじ	11
9	西海市シルバー人材センター南部支部	16
11	(有) 峰口石油	25
12	101わんさか食堂	26

## 1

## 食事と日用品

## お弁当を配達してくれる事業所

店舗名	西海市社会福祉協議会 本所	住 所	西海町黒口郷1477-1	Map P3 西海地区 ①
		電話番号	29-4081	
店舗名	西海市社会福祉協議会 西彼支所	住 所	西彼町鳥加郷2218	Map P5 西彼地区 ①
		電話番号	29-7102	
店舗名	西海市社会福祉協議会 大島支所	住 所	大島町1832-1	Map P2 大島地区 ①
		電話番号	34-2278	
店舗名	西海市社会福祉協議会 崎戸支所	住 所	崎戸町蠣浦郷1791-7	Map P2 崎戸地区 ①
		電話番号	35-3555	
店舗名	西海市社会福祉協議会 大瀬戸支所	住 所	大瀬戸町瀬戸板浦郷920-12	Map P4 大瀬戸地区 ①
		電話番号	22-2557	
主な取扱商品	ふつう食800円			
配達エリア	西海市内	配達料金	なし	
備 考	<p>※対象 介護保険の要支援・要介護者・障害者手帳をお持ちの方・病中病後の方（期間に定めがあります）・65歳以上の方で必要と認められた人（事前の手続きが必要です） ※配達時は安否確認を必須としていますので、配達時は必ず自宅でお待ちください。</p> <p>新規申込の受付時間：月～金 8:30～17:30 土曜、日曜、祝日休み 配達は毎日 昼、夕方 利用日時は要相談</p>			

## 商品を配達してくれるお店（食品・日用品等）

店舗名	ファミリーレストランはしもと		住所	西彼町大串郷1916	Map P5 西彼地区 ③
			電話番号	28-0011	
主な取扱商品	食品				
配達エリア	西彼	配達料金	料理代+出前代100円~距離により増		
備考	営業時間：11:00～20:00 休業日：月曜、木曜 料理の出前。出前料別途いただきます。 営業時間のうち 14:00～16:30は営業していない				

店舗名	荒木酒類店		住所	西彼町白似田郷2158-9	Map P5 西彼地区 ④
			電話番号	27-0355	
主な取扱商品	食品				
配達エリア	西彼	配達料金	一定額以上無料		
備考	営業時間：8:30～20:00 一定額以上の現金決済				

店舗名	直売所よかところ		住所	西海町木場郷490	Map P3 西海地区 ②
			電話番号	32-1101	
主な取扱商品	食品				
配達エリア	西彼・西海・大島・ 崎戸・大瀬戸	配達料金	2,000円以上の買い上げで配達		
備考	営業時間：8:00～17:00 営業日：月曜、火曜、水曜、木曜の週4日間 休業日：1月1、2、3日 8月15日				

店舗名	本多商店		住所	崎戸町平島913	Map P2 崎戸地区 ②
			電話番号	47-2029	
主な取扱商品	食品				
配達エリア	平島	配達料金	無料		
備考	営業時間： 休業日：特に決めていない				

店舗名	中村商店		住所	崎戸町平島816番地	Map P2 崎戸地区 ③
			電話番号	47-2228	
主な取扱商品	食品・日用品				
配達エリア	平島	配達料金	特になし		
備考	営業時間：8:00～17:30（冬季） 休業日：日曜 8:00～18:00（夏季）				

## 商品を配達してくれるお店（食品・日用品等）

店舗名	合同会社 紫雲山 カフェらぼ Casquette		住所	大瀬戸町瀬戸西濱郷781	Map P4 大瀬戸地区 ②
			電話番号	23-2484	
主な取扱商品	食品の配達				
配達エリア	大瀬戸 ※瀬戸地区、雪浦地区の一部が対象です。	配達料金	弁当代のみ 配達料は無料		
備考	営業時間：11:45～16:00 休業日：日曜、木曜 弁当1つから 初回は配達場所を把握する必要がある為、前日までに要相談				

店舗名	中村商店		住所	大瀬戸町松島内郷1305	Map P4 大瀬戸地区 ③
			電話番号	22-0255	
主な取扱商品	食品・日用品				
配達エリア	大瀬戸（主に松島島内）	配達料金	なし		
備考	営業時間：7:30～19:00 休業日：日曜				

店舗名	レストランストラダ + 白扇		住所	大瀬戸町瀬戸榎浦郷2521-5	Map P4 大瀬戸地区 ④
			電話番号	090-9490-9781	
主な取扱商品	食品				
配達エリア	大瀬戸	配達料金	800円		
備考	営業時間：11:00～21:00 休業日：水曜				

店舗名	スマイルマーケットまがつたや		住所	大瀬戸町瀬戸榎浦郷2278-5	Map P4 大瀬戸地区 ⑤
			電話番号	22-1056	
主な取扱商品	食品・日用品				
配達エリア	大瀬戸	配達料金	300円（税込み・1回毎）		
備考	営業時間：9:00～19:30 休業日：毎月6、16、26日 1月1、2、3日 1,000円以上（遠隔地、山間部等は3,000円以上）のお買上 土曜、日曜、祝日の営業終了時間は18:30				

店舗名	山下勝齊堂		住所	大瀬戸町瀬戸榎浦郷2378	Map P4 大瀬戸地区 ⑥
			電話番号	22-0129	
主な取扱商品	日用品				
配達エリア	大瀬戸	配達料金	①ゴミ袋を除くお買い上げ金額2,000円以上なら配達代は無料 ②ゴミ袋を除くお買い上げ金額2,000円未満なら配達代は200円必要		
備考	営業時間：8:00～19:00 休業日：日曜、及び1月1、2、3日 配達は、10:00～17:00までの時間で実施中				

## 商品を配達してくれるお店（食品・日用品等）

店舗名	長崎西彼農業協同組合 大瀬戸経済店		住所	大瀬戸町多以良内郷1365番地1	Map P4 大瀬戸地区 7
			電話番号	22-0158	
主な取扱商品	日用品・食品				
配達エリア	大瀬戸	配達料金			
備考	営業時間：10:30～17:30 休業日：日曜、祝日 事前に注文連絡が必要（当日は不可）				

店舗名	田平酒店		住所	大瀬戸町瀬戸樫浦郷2492-4	Map P4 大瀬戸地区 8
			電話番号	22-0074	
主な取扱商品	酒類の配達				
配達エリア	大瀬戸	配達料金	特になし		
備考	営業時間：8:00～19:00 休業日：日曜				

# 2

## 理容・美容

### 理容院・美容院

※送迎や訪問に係る料金等についての詳細は、各店にお尋ね下さい。

店舗名	ヘアサロンかわぞえ		住所	西彼町小迎郷652		Map P5 西彼地区 5
			電話番号	28-0058		
エリア	送迎エリア 西彼・西海（カット・パーマ・カラー）		送迎	要相談	訪問	要相談
	訪問エリア 西彼・西海（カットのみ）					
備考	営業時間：9:00～19:00 休業日：月曜、第1日曜					

店舗名	美容室プライム		住所	西彼町喰場郷1269		Map P5 西彼地区 6
			電話番号	27-1108		
エリア	送迎エリア 西彼（カット・パーマ・カラー） ※要相談		送迎	○	訪問	
備考	営業時間：9:00～18:00 休業日：月曜、第1日曜					

店舗名	(有) 山本美容院		住所	西彼町喰場郷122		Map P5 西彼地区 7
			電話番号	27-0052		
エリア	送迎エリア 西彼（カット・パーマ・カラー）		送迎	要相談	訪問	要相談
	訪問エリア 西彼（カット）					
備考	営業時間：8:00～19:00 休業日：月曜、第1日曜 ・営業時間は相談に応じます ・訪問は場所や時期により可能 ・送迎は時間が合えば可能					

## 美容院・美容院

※送迎や訪問に係る料金等についての詳細は、各店にお尋ね下さい。

店舗名	ヘアサロンつじ		住所	西彼町下岳郷871-10		Map P5
			電話番号	27-1100		西彼地区 8
エリア	送迎エリア 西彼・その他（カット） 西彼地区の一部のみ送迎実施		送迎	○	訪問	
備考	営業時間：8:00～19:00 休業日：月曜、第1日曜 ・GHぎんなんに3か月に1回程度、訪問してカットしている ・今までのお客様で、免許返納した人や歩行困難な人を送迎している					

店舗名	サロンド結美		住所	西海町木場郷495-4		Map P3
			電話番号	32-2200		西海地区 3
エリア	送迎エリア 西海（カット・パーマ・カラー）		送迎	要相談	訪問	要相談
	訪問エリア 西海（カット）					
備考	営業時間：9:00～17:00 休業日：月曜、第1日曜 ・訪問・送迎は近隣のみで応相談					

店舗名	ゆめびじん		住所	西海町中浦南郷641-1		Map P3
			電話番号	33-2299		西海地区 4
エリア	送迎エリア 西海・大瀬戸（カット・パーマ・カラー・ヘッドスパ）		送迎	○	訪問	
備考	希望があれば送迎可					

店舗名	美容しちだ		住所	西海町丹納郷1051		Map P3
			電話番号	32-0274		西海地区 5
エリア	送迎エリア 西海（カット）		送迎	要相談	訪問	要相談
	訪問エリア 西海（カット）					
備考	営業時間：8:00～18:00 休業日：第1日曜、月曜 営業時間内…帰りのみ送り有り					

## 美容院・美容院

※送迎や訪問に係る料金等についての詳細は、各店にお尋ね下さい。

店舗名	竹尾美容院	住所	西海町太田和郷1013-4			Map P3 西海地区		
		電話番号	32-9104			6		
エリア	送迎エリア	西海・大島（カット・パーマ・カラー）			送迎	○	訪問	○
	訪問エリア	西海・大島（カット・パーマ・カラー）						
備考	営業時間：8:00～18:00 休業日：第1日曜、月曜							

店舗名	cutspace ike.	住所	西海町太田和郷263			Map P3 西海地区		
		電話番号	32-9202			7		
エリア	送迎エリア	西海・崎戸（カット・パーマ・カラー）			送迎	○	訪問	○
	訪問エリア	西海（カット）						
備考	営業時間：9:00～18:00 休業日：第1日曜、月曜							

店舗名	美容室 Lulu	住所	西海町川内郷1055			Map P3 西海地区		
		電話番号	080-9100-3879			8		
エリア	送迎エリア	西彼・西海（カット・パーマ・カラー）			送迎	○	訪問	○
	訪問エリア	西彼・西海・大瀬戸（カット）						
備考	営業時間：8:00～17:00 休業日：日曜、火曜（不定期） ・西彼地区・西海地区は応相談（時間と場所による）							

店舗名	カットショップ ホワイトハウス	住所	西海町黒口郷472-1			Map P3 西海地区		
		電話番号	32-0262			9		
エリア	送迎エリア	西海（カット・パーマ・カラー）			送迎	○	訪問	○
	訪問エリア	西海（カット）						
備考	営業時間：8:30～18:00 休業日：月曜、第1日曜							

## 理容院・美容院

※送迎や訪問に係る料金等についての詳細は、各店にお尋ね下さい。

店舗名	美容室パリ		住所	大島町1876-10		Map P2	大島地区 2
			電話番号	34-5094			
エリア	訪問エリア 大島・崎戸（カット）		送迎		訪問	○	
備考	営業時間：9:00～18:00 休業日：月曜、第1・3日曜 ・17時以降であれば訪問可						

店舗名	カトルームひろた		住所	大島町1827		Map P2	大島地区 3
			電話番号	090-2587-2345			
エリア	送迎エリア 西海・大島・崎戸（カット・パーマ・カラー）		送迎	○	訪問	○	
	訪問エリア 西海・大島・崎戸（カット・パーマ）						
備考	営業時間：9:00～18:00 休業日：月曜・第1日曜 ・西海地区は太田和のみ ・訪問は午後から対応可 ・訪問でのカラーは応相談 ・洗髪可能な自宅であればカット、パーマ、カラーも可						

店舗名	辻英俊美容室		住所	大島町1813-8		Map P2	大島地区 4
			電話番号	34-3837			
エリア	送迎エリア 大島（カット・パーマ・カラー）		送迎	要相談	訪問		
備考	営業時間：8:30～18:00 休業日：月曜、第1日曜						

店舗名	愛サロン美容室		住所	崎戸町蠣浦郷1809		Map P2	崎戸地区 4
			電話番号	35-3077			
エリア	送迎エリア 大島・崎戸（カット・パーマ・カラー）		送迎	○	訪問	○	
	訪問エリア 大島・崎戸（カット）						
備考	営業時間：9:00～17:00 休業日：月曜、第1・3日曜 ・施設や個人宅へ訪問 ・シャンプーのみは送迎不可						

## 美容院・美容院

※送迎や訪問に係る料金等についての詳細は、各店にお尋ね下さい。

店舗名	Joie	住所	大瀬戸町瀬戸板浦郷1104-3			Map P4 大瀬戸地区
		電話番号	070-5487-1260			9
エリア	訪問エリア 西彼・西海・大島・崎戸・大瀬戸 (カット・パーマ・カラー)	送迎		訪問	要相談	
備考	営業時間：9:00～18:00 休業日：月曜、他日不定休 ・訪問美容のカラー、パーマの場合、移動式シャンプーなどのバッテリー充電が必要なため要事前予約で1日1人訪問可 ・カットの場合、1日何人でも訪問可					

店舗名	美容室 NICO	住所	大瀬戸町瀬戸福島郷1508-1			Map P4 大瀬戸地区
		電話番号	22-1937			10
エリア	送迎エリア 大瀬戸 (カット・パーマ・カラー)	送迎	○	訪問	○	
	訪問エリア 大瀬戸 (カット)					
備考	営業時間：9:00～ 休業日：月曜 ・営業日の朝一のみお迎え可 ・訪問営業は対応できない場合あり					

店舗名	坂本理美容院	住所	大瀬戸町瀬戸樫浦郷2435			Map P4 大瀬戸地区
		電話番号	22-0116			11
エリア	送迎エリア 大瀬戸 (カット・カラー・パーマ)	送迎	要相談	訪問	要相談	
	訪問エリア 大瀬戸 (カット)					
備考	営業時間：8:30～19:00 休業日：月曜と第1日曜					

## 美容院・美容院

※送迎や訪問に係る料金等についての詳細は、各店にお尋ね下さい。

店舗名	コワフェール岸		住所	大瀬戸町瀬戸榎浦郷2278-39		Map P4 大瀬戸地区 12
			電話番号	22-1551		
エリア	送迎エリア 大瀬戸（カット）		送迎	要相談	訪問	要相談
	訪問エリア 大瀬戸（カット）					
備考	営業時間：8:00～18:00 休業日：第1日曜、月曜 時間外は電話にてご相談下さい ・レンタル着物あり ・着付けの予約可					

店舗名	横山美容院		住所	大瀬戸町瀬戸榎浦郷2265-1		Map P4 大瀬戸地区 13
			電話番号	22-1238		
エリア	送迎エリア 大瀬戸（カット・白髪染め）		送迎	要相談	訪問	
備考	営業時間：8:00～18:30 休業日：月曜、第1日曜、第3日曜					

店舗名	ヘアショップ幸		住所	大瀬戸町雪浦上郷67		Map P4 大瀬戸地区 14
			電話番号	22-1185		
エリア	送迎エリア 大瀬戸・崎戸・大島・西海・西彼（カット・パーマ・カラー・ヘッドスパ）		送迎	○	訪問	
備考	店休日…ホームページ要確認 他でも仕事してるのでホームページより営業日確認して下さい  営業時間…基本9:00～18:00 休業日：不定休 事前予約のみ18:00以降予約も可（出来ない日も有）  送迎…基本平日、相談により土曜、日曜可					

## 3

# 介護保険外で 利用できるサービス

## 家事生活支援（家庭の庭の草刈りなど）

店舗名	くらしのパートナー 西海時津長与店		住 所		Map P5 西彼地区 10
			電話番号	090-5081-9765	
主な取扱商品	食品・日用品・灯油・電化製品・草刈り・電球取り換え・清掃・その他				
配達エリア	西彼・西海・大島・崎戸・江島・平島・大瀬戸	配達料金	30分1,500円～ ただし、屋外清掃、日常生活の範囲を超える作業、終活に関するご相談については要見積。		
備 考	営業時間：8:00～18:00 休業日：土曜、日曜、祝日 介護保険外サービス・一般向け生活支援サービス（生活サポート全般、屋外清掃、同行・代行サポート・外出サポート、スマホ・PCサポート、終活のコンサルタント業務、身辺整理、相続・資産整理、お墓管理・葬儀のサポート、いざという時の備えに関するサポート）				

店舗名	(有) Onemind		住 所	大島町1605-1	Map P2 大島地区 6
			電話番号	34-3618	
主な取扱商品	日用品・草刈り・電球取り換え・清掃				
配達エリア	西彼・西海・大島・崎戸・大瀬戸	配達料金	応相談		
備 考	営業時間：8:30～17:00 休業日：不定休 日曜 お困りごとがございましたらお問い合わせください。 例：引っ越し、搬入搬出、ハチの巣駆除等 便利屋業務全般				

## 家事生活支援（介護認定の有無に関わらず利用できるもの）

西海市社会福祉協議会 本所	住 所	西海町黒口郷1477-1	Map P3 西海地区 ①
	電話番号	29-4081	
西海市社会福祉協議会 西彼支所	住 所	西彼町鳥加郷2218	Map P5 西彼地区 ①
	電話番号	29-7102	
西海市社会福祉協議会 大島支所	住 所	大島町1832-1	Map P2 大島地区 ①
	電話番号	34-2278	
西海市社会福祉協議会 崎戸支所	住 所	崎戸町蠣浦郷1393-15	Map P2 崎戸地区 ①
	電話番号	35-3555	
西海市社会福祉協議会 大瀬戸支所	住 所	大瀬戸町瀬戸板浦郷920-12	Map P4 大瀬戸地区 ①
	電話番号	22-2557	
受付可能時間	月曜～金曜 8:30～17:30 利用日時は応相談		
内 容	通院介助、買物、墓参りの付添い等	料 金	1時間2,000円 30分を超えるごとに1,000円加算

西海市シルバー人材センター 南部支部	住 所	西彼町喰場郷1150	Map P5 西彼地区 ⑨
	電話番号	27-1801	
西海市シルバー人材センター 大瀬戸作業所	住 所	大瀬戸町瀬戸板浦郷920-12	Map P4 大瀬戸地区 ⑮
	電話番号	22-2098 Fax 29-0281	
西海市シルバー人材センター 北部支部	住 所	西海町木場郷2243-2	Map P3 西海地区 ⑩
	電話番号	32-2014	
西海市シルバー人材センター 大崎作業所	住 所	大島町1820	Map P2 大島地区 ⑤
	電話番号	34-3978	
受付可能時間	月曜～金曜 8:30～17:15 利用日時は応相談		
内 容	①清掃作業 ②草取り ③草刈り ④伐採、剪定 など	料 金	①②1時間あたり1,000円 ③1時間あたり1,030円（機械代別途） ④1時間あたり1,070円（機械代別途）

但し、料金については毎年見直しています。

介護保険外で利用できるサービス

## タクシー等

大串タクシー有限公司	住 所	西彼町大串郷1913-13	
	電話番号	28-0048	
内 容			
対応エリア		料 金	
備 考	営業時間：7:30～19:00 休業日：1月1日		

有限会社 大崎観光タクシー	住 所	大島町1894-2	
	電話番号	34-2135	
内 容			
対応エリア		料 金	
備 考	営業時間：8:00～24:00（月曜の営業は8:00～17:00） 休業日：日曜		

一般社団法人松島よかところ 運輸部	住 所	大瀬戸町松島内郷1384番地11	
	電話番号	23-2688	
内 容			
対応エリア		料 金	
備 考	営業時間：7:30～17:34 休業日：盆休み 3日間程度、正月休み 4日間程度 ・松島内のバス運行を行っています ・一律大人200円、子供無料、障害者100円		

## タクシー（福祉タクシー・介護タクシー）

介護タクシーつかさ	住 所	大島町1917-3	
	電話番号	090-2718-7728	
内 容	介護タクシー		
要 件	車椅子・リクライニング		
対応エリア	西彼、西海、大島、崎戸、大瀬戸	料 金	メーター料金+介助料金または時間割運賃 30分までごとに2,560円 障害者手帳1割引、遠距離割引あり。 転院・退院の場合車椅子の貸し出しあり。車椅子500円・リクライニング1,000円
備 考	営業時間：8:00～18:00 休業日：日曜 ・同乗者2名可		

介護保険外で利用できるサービス

福祉タクシー彩 (いろいろ)		住 所	佐世保市陣の内町869-25
		電話番号	0956-55-5348
内 容	介護タクシー、福祉タクシー		
要 件	車椅子・リクライニング・ストレッチャー		
対応エリア	西彼、西海、大島、崎戸、大瀬戸	料 金	介助のみの場合は メーター料金+介助料1,200円(往復) 付き添いは1時間2,400円+メーター料金 障害者手帳1割引
備 考	営業時間：8:00～18:00 休業日：日曜 ・同乗者1名可		

エンジョイサポート希望の光 福祉タクシー		住 所	佐世保市針尾北町3238
		電話番号	0120-946-319
内 容	福祉タクシー		
要 件	車椅子・ストレッチャー・リクライニング		
対応エリア	西彼、大島、西海、崎戸、大瀬戸	料 金	メーター料金+介助料(車椅子500円・ リクライニング1,500円・ストレッチャー3,000円) 障害者手帳1割引
備 考	営業時間：8:00～17:00 休業日：不定期 ・同乗人数は要相談(車種による)		

福祉タクシー Safety Agent		住 所	東彼杵郡波佐見町折敷瀬郷1945-7
		電話番号	0120-833-550
内 容	福祉タクシー		
要 件	車椅子・ストレッチャー・リクライニング・在宅酸素や吸引可		
対応エリア	西彼、西海、大島、崎戸、大瀬戸	料 金	メーター料金+ケア料金1,000円 障害者手帳1割引 貸し出しは車椅子無料・ストレッチャー1,500円
備 考	営業時間：8:00～18:00 看護師の付き添いは別途相談可		

<b>合同会社一走一会 福祉タクシー</b>		住 所	長崎市さくらの里1丁目8-19
		電話番号	080-8583-0716
内 容	福祉タクシー、介護タクシー		
要 件	車椅子・リクライニング		
対応エリア	西彼、西海、大島、崎戸、大瀬戸	料 金	メーター料金+介助料（福祉タクシー） 2キロまで500円その後1キロごとに100円（介護タクシー） 障害者手帳1割引
備 考	営業時間：8:00～17:00 休業日：日曜 ・リクライニングは貸し出し500円 同乗者1名～4名（車種によるため要相談）		

<b>つむぎ福祉タクシー</b>		住 所	長崎市さくらの里2丁目2-40
		電話番号	080-1986-0929
内 容	福祉タクシー		
要 件	車椅子・リクライニング・ストレッチャー		
対応エリア	西彼、西海、大島、崎戸、大瀬戸	料 金	車椅子・リクライニング利用時の貸し出し無料・ストレッチャー1,500円 メーター料金+乗降介助料1,000円～ （階段などの環境によるため要相談） 障害者手帳1割引
備 考	営業時間：8:00～17:00 休業日：日曜 ・同乗者は最大5名（車種による）		

## 西海市乗合タクシー

問 合 せ 先		西海市役所 交通対策推進室	問 合 せ 先 電 話 番 号	37-0132
大 瀬 戸	区 間 地 域	大瀬戸町雪浦幸物郷 西彼町大串郷	区 間、 便 数	往路 藤原集会所前→大串バス停 ※午前2便、午後1便 復路 大串バス停→藤原集会所前 ※午前1便、午後2便
	乗 車 料 金	大人 300円 小人 150円 (小学生以下)		

介護保険外で利用できるサービス

- ・利用される場合は必ず予約が必要です。
- ・予約がない場合は、乗り合いタクシーは停留所には来ません。
- ・予約の際は、通常のタクシー利用と区別するため、氏名、乗合タクシーの依頼であること、乗車する期日及び場所をお伝え下さい。
- ・予約は、利用する便の2時間前までです。
- ・予約は、通常のタクシー利用と区別するため、必ず、以下の内容をお願いします。

### 予約のしかた

〇〇の〇〇です。乗合タクシーをお願いします。〇月〇日の〇便、何時発で、乗車する方は〇名です。(2名以上の場合は、乗車する方の氏名をお願いします。)

### 乗合タクシー運行時間

	乗 車		降 車	
	乗車場所	発時間	降車場所	着時間 (予定)
1 便 (往路)	藤原集会所前	7 時 50 分	大串バス停	8 時 12 分頃
2 便 (復路)	大串バス停	10 時 05 分	藤原集会所前	10 時 27 分頃
3 便 (往路)	藤原集会所前	10 時 30 分	大串バス停	10 時 52 分頃
4 便 (復路)	大串バス停	13 時 05 分	藤原集会所前	13 時 27 分頃
5 便 (往路)	藤原集会所前	13 時 30 分	大串バス停	13 時 52 分頃
6 便 (復路)	大串バス停	16 時 05 分	藤原集会所前	16 時 27 分頃

運行途中での乗車・降車はできません。

詳しいことは、下記までお問い合わせ願います。

西海市役所交通対策推進室 交通対策推進班 電話 37 - 0132 (直通)

※本事業は防衛省の交付金を活用しています。

# さいかいスマイルワゴン

1日  
8便

## さいかいスマイルワゴン運行中!

運賃1回乗車

300円

小学生150円・未就学児無料※  
※保護者同伴必至

令和6年10月から、運行時間が16時30分までとなります。  
また、午後1時台の便の予約受付締切時間は、午前11時30分までとなります。

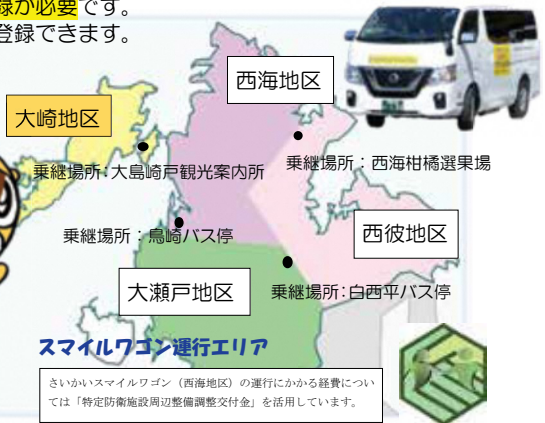
### ～スマイルワゴンの「イチバン」の特徴～

自宅の玄関前から目的地の玄関前まで送迎する  
「ドア・ツー・ドア」方式を採用

- 平日のみ運行（土日祝・年末年始(12/31～1/3)は運休）
- 「利用者登録票」による事前登録が必要です。  
登録は市内外問わずどなたでも登録できます。

### ～ご注意～

- ①スマイルワゴンは各地区内のみの運行となります。  
ただし令和2年4月1日からは、乗継場所に限り区域を越えて運行します。  
乗継場所は地図のとおりです。  
※地区を超えてからは、乗継場所のみでの乗降となります。  
「乗合」のため、乗継時間は長時間になる可能性もございます。予めご了承ください。  
②「乗合」のためお迎え、到着の時間がお約束できません。時間に余裕をもってご利用ください。
- ③乗り継ぎをしない乗り継ぎ場所までの移動はできません。



さいかいスマイルワゴン  
予約センター電話番号  
(0959)23-2323

又は  
インターネット予約サイト



<https://saikaine.demand-kotsu.jp>  
西海市公式LINEからもアクセスできます。

### ▼予約受付締め切り時間

運行便	予約受付締め切り時間
午前8時台	前日(運休日を除く)の 午後4時00分
午前9時台	午前8時30分
午前10時台	午前9時30分
午前11時台	午前10時30分
午後1時台	午前11時30分
午後2時台	午後1時30分
午後3時台	午後2時30分
午後4時台	午後3時30分

※午後4時便は、午後4時30分までの運行になります。

### 【ご利用に当たっての注意点】

- さいかいスマイルワゴンをご利用いただくには、**事前に利用登録が必要です。**
- 利用を希望される方は登録用紙に必要事項を記入し、市役所交通対策推進室または各総合支所へ提出いただくか、インターネット予約サイトから利用登録をお願いします。
- 予約は電話又はインターネット予約サイトから受け付けます。  
(運転手への口頭での予約はできません。また、目的地への到着時間に余裕をもってご予約ください。)
- 行きの予約時に帰りの予約を行うことも可能です。



- 受付時間  
電話：利用日の3日前（運休日を除く）から、**運行の30分前まで**  
インターネット：利用日の3日前から、**運行の60分前まで**  
※8時台の便は**前日午後4時まで**、13時台の便は**午前11時30分まで**に予約が必要です。
- 予約受付時間  
電話：午前8時から午後4時まで（※午前11時30分～午後12時30分は、受付していません）  
インターネット：24時間  
※インターネット予約は、24時間受付を行います。受付をもって予約が確定するものではありません。  
また、予約状況によって運行便の60分より前に締め切る場合があります。



## その他サービス

店舗名	一般社団法人 西海福祉サービス		住所	崎戸町蠣浦郷1646-12	Map P2 崎戸地区 7
			電話番号	090-7428-3574 / 35-2112	
お出かけカー	利用地域	出発地もしくは到着地が西海市内で、走行距離1日100km以内	内 容	通院、買物、墓参り等 ※利用者と介助者の方以外の相乗りはできません	
	料 金	・連絡調整費1回につき200円 走行1kmにつき30円（車両の駐車場からの発着で計算） ※高速料金・駐車料金は実費 ※2時間を超える場合は待機・付添料金：1時間500円	対 象 者	・介護保険認定において要支援1以上の方。または障害者手帳をお持ちの方。いずれもお一人での外出が困難な方	
			利用時間・申込み	利用時間：原則9:00～17:00（2時間以内） 申込みは、利用月の前月から利用日1週間前まで	
ミニデイサービス	利用地域	要相談	内 容	ミニデイサービス	
	料 金	参加費 500円（食事代） 自宅送迎 100円（往復4kmまで）	利用時間・申込み	開催日：毎月13日・28日 時間：11:00～13:00	
備 考	お出かけカー、ミニデイサービスの利用は、一般社団法人 西海福祉サービスへの入会が必要（賛助会員：年会費101,200円）				

介護保険外で利用できるサービス

## 4

## 生活に必要なもの

## 電球の取替え、電気製品等修理

※宅配及び作業等に係る手数料は各店にお尋ね下さい。

生活に必要なもの

店舗名	有限会社やまでん	住所	西海町横瀬郷1401	Map P3 西海地区 11
		電話番号	32-1370	
配送及び送迎エリア	西彼・西海・大島・崎戸・大瀬戸			
備考	営業時間：8:00～17:00 休業日：日曜、祝日 平島地区、江島地区に関しては要相談			

店舗名	フクナガ電器	住所	大島町1917番地	Map P2 大島地区 7
		電話番号	34-2225	
配送及び送迎エリア	大島・崎戸			
備考	営業時間：9:00～18:00 休業日：第1・2日曜 大小にかかわらず配達しています 西海地区は要相談			

店舗名	平井電器店	住所	崎戸町蠣浦郷1787-3	Map P2 崎戸地区 5
		電話番号	35-2101	
配送及び送迎エリア	西海・大島・崎戸			
備考	営業時間：8:00～18:00			

## 商品を配達してくれるお店（灯油）

※宅配及び作業等に係る手数料は各店にお尋ね下さい。

店舗名	(有) 峰口石油		住所	西彼町白似田郷1874-1	Map P5 西彼地区 11
			電話番号	37-5038	
主な取扱商品	灯油				
配達エリア	西彼	配達料金			
備考	営業時間：6:00～22:30 休業日：年中無休 10km圏内を配達条件 ※軽油と灯油のみ配達				

店舗名	古里石油店		住所	大瀬戸町松島内郷1703-3	Map P4 大瀬戸地区 16
			電話番号	22-0262	
主な取扱商品	灯油				
配達エリア	大瀬戸（松島内）	配達料金	1缶100円		
備考	営業時間：8:00～18:00 休業日：日曜 ・1缶（18ℓ）以上				

店舗名	合資会社 朝川石油店		住所	大瀬戸町雪浦下釜郷896-1	Map P4 大瀬戸地区 17
			電話番号	22-9140	
主な取扱商品	灯油				
配達エリア	大瀬戸	配達料金	1ℓあたり10円		
備考	営業時間：7:00～18:00 休業日：水曜、日曜 18ℓからの配達				

## 商品を配達してくれるお店（眼鏡・補聴器）

店舗名	oriental OSC		住所	大瀬戸町瀬戸榎浦郷2278-61	Map P4 大瀬戸地区 18
			電話番号	22-9700	
配送及び送迎エリア	西彼・大瀬戸・西海・大島				
備考	営業時間：10:00～17:00 休業日：日曜・祭日 西海地区、大島地区は一部実施 眼鏡・補聴器関係				

生活に  
必要なもの

## 地域食堂・地域のカフェ・居場所等

名称	101 わんさか食堂		開催場所住所	西彼町亀浦郷 727-2				Map P5
主催	一般社団法人この道		電話番号/FAX	090-1148-1496 / 33-9013				西彼地区
開催日	毎月1回		開催時間	17:00～22:00				12
対象者	どなたでも可							
送迎の有無	無							
送迎ありの場合送迎可能エリア	対応エリア	西彼	西海	大島	崎戸	江島	平島	大瀬戸
参加費	子ども無料、大人200円							
備考								

名称	ふくにゃんカフェ		開催場所住所	大島町 1876-59				Map P2
主催	社会福祉法人福医会		電話番号/FAX	34-2227 / 34-3327				大島地区
開催日	毎月第4土曜		開催時間	14:00～15:00				8
対象者	どなたでも可							
送迎の有無	無							
送迎ありの場合送迎可能エリア	対応エリア	西彼	西海	大島	崎戸	江島	平島	大瀬戸
参加費	無料							
備考								

名称	ダイニングチロ こども食堂		開催場所住所	大島町 1620-3				Map P2
主催	DiningChiro		電話番号/FAX	050-1113-2279 / 050-1113-2279				大島地区
開催日	毎月1回 第3又は第4日曜		開催時間	11:30～14:00				9
対象者	どなたでも可							
送迎の有無	有(要相談)							
送迎ありの場合送迎可能エリア	対応エリア	西彼	西海	大島	崎戸	江島	平島	大瀬戸
				○	○			
参加費	子ども無料、大人300円、高校生まで無料							
備考								

名称	笑顔食堂		開催場所住所	大島町 2130 「元気やさい雅」内				Map P2
主催	環境美化を考える会		電話番号/FAX	34-2364				大島地区
開催日	毎月第3日曜		開催時間	11:30～14:00				10
対象者	どなたでも可							
送迎の有無	無							
送迎ありの場合送迎可能エリア	対応エリア	西彼	西海	大島	崎戸	江島	平島	大瀬戸
参加費	高校生以下無料、大人200円							
備考								

## 地域食堂・地域のカフェ・居場所等

名 称	平島手芸のつどい		開催場所住所	崎戸町平島（平島出張所内）				Map P2
主 催	手芸のつどいの仲間		電話番号/FAX	090 - 4993 - 2685				崎戸地区
開催日	毎週1回		開催時間	10:00～12:00				6
対象者	どなたでも可							
送迎の有無	無							
送迎ありの場合送迎可能エリア	対応エリア	西彼	西海	大島	崎戸	江島	平島	大瀬戸
参加費	無料							
備考	材料代は自己負担となります。							

名 称	フリースペース		開催場所住所	大瀬戸町瀬戸板浦郷 920 - 12				Map P4
主 催	西海市社会福祉協議会		電話番号/FAX	080 - 6557 - 9533				大瀬戸地区
開催日	毎月数回開催		開催時間	10:00～15:00				22
対象者	どなたでも可							
送迎の有無	無							
送迎ありの場合送迎可能エリア	対応エリア	西彼	西海	大島	崎戸	江島	平島	大瀬戸
参加費	無料							
備考								

名 称	子ども高齢者食堂 らずりい		開催場所住所	大瀬戸町瀬戸西濱郷 781				Map P4
主 催	カフェらぼ Casquette		電話番号/FAX	23 - 2484 / 23 - 2484				大瀬戸地区
開催日	毎月第3土曜		開催時間	11:00～14:30				19
対象者	どなたでも可							
送迎の有無	無							
送迎ありの場合送迎可能エリア	対応エリア	西彼	西海	大島	崎戸	江島	平島	大瀬戸
参加費	0～18歳無料、19～64歳200円、65歳～100円							
備考	近所であれば、個人宅にらずりい弁当配達可（小300円、大400円） ※前日までに場所と連絡先、要連絡。							

名 称	ちいき食堂 だんらん		開催場所住所	大瀬戸町雪浦下釜郷 504				Map P4
主 催	NPO 法人 雪浦あんばんね		電話番号/FAX	31 - 4071 / 31 - 4071				大瀬戸地区
開催日	毎月第4金曜		開催時間	17:00～19:00				20
対象者	どなたでも可							
送迎の有無	無							
送迎ありの場合送迎可能エリア	対応エリア	西彼	西海	大島	崎戸	江島	平島	大瀬戸
参加費	子ども無料、大人200円							
備考								

生活に必要なもの

## 地域食堂・地域のカフェ・居場所等

名称	ジスコこども食堂		開催場所住所	大瀬戸町瀬戸榎浦郷 2502-11				<b>Map P4</b> 大瀬戸地区 21
主催	ジスコホテル		電話番号/FAX	23-0070 / 23-0071				
開催日	毎月最後の日曜		開催時間	12:00 ~ 13:30				
対象者	子どもと保護者							
送迎の有無	無							
送迎ありの場合送迎可能エリア	対応エリア	西彼	西海	大島	崎戸	江島	平島	大瀬戸
参加費	子ども無料、高校生以上100円							
備考	食事はお弁当を持ち帰りでの提供							

# 5

## 関係機関

### 公民館講座

地区	各講座の詳細の問合せ先
西彼地区 【問い合わせ先】 西彼教育文化センター ☎37-0128	西海市役所社会教育課生涯学習班 電話：37-0079
西海地区 【問い合わせ先】 西海公民館 ☎37-0138	
大島地区 【問い合わせ先】 大島離島開発総合センター ☎37-0148	
崎戸地区 【問い合わせ先】 崎戸中央公民館 ☎37-0158	
大瀬戸地区 【問い合わせ先】 大瀬戸コミュニティセンター ☎37-0168	

関係機関

### ボランティアについての問合せ先

	電話番号	住所
西海市社会福祉協議会	29-4081	西海町黒口郷1477-1

#### 【西海市ボランティアセンターとは】

西海市ボランティアセンターは、福祉・まちづくり・観光・子育て・教育文化・スポーツ・国際交流など多岐にわたるボランティア活動を多面的に支援し、市民の皆さまと一緒に考えながら、福祉の視点を生かした住みやすい街「西海市」を目指す組織です。ボランティア活動に関する相談、補助金・助成金に関する相談などを受け付けています。お気軽にお問い合わせください。  
随時ボランティアさん募集中！

#### ★ボランティアのお問い合わせは

〒851-3506 西海市西海町黒口郷1477-1  
TEL 0959-29-4081  
西海市社会福祉協議会 地域福祉課内 担当者あて



ボランティアセンター QRコード

e-mail : saikai-vc@shakyo-saikai.jp

## 老人クラブについての問合せ先

	電話番号	住所
西海市老人クラブ連合会	29-4111	西海町黒口郷1477-1 西海福祉センター内

## 民生委員児童委員についての問合せ先

単位民生委員児童委員協議会事務局		住所	電話番号
西彼地区	西海市社会福祉協議会 西彼支所	西彼町鳥加郷2218	29-7102
西海地区	西海市社会福祉協議会 本所	西海町黒口郷1477-1	29-4081
大島地区	西海市社会福祉協議会 大島支所	大島町1832-1	34-2278
崎戸地区	西海市社会福祉協議会 崎戸支所	崎戸町蠣浦郷1393-15	35-3555
大瀬戸地区	西海市社会福祉協議会 大瀬戸支所	大瀬戸町瀬戸板浦郷920-12	22-2557
西海市民生委員児童委員協議会連合会事務局		住所	電話番号
西海市民生委員児童委員 協議会連合会 事務局	西海市役所 福祉課内	大瀬戸町瀬戸樫浦郷2278-1	37-0069

関係機関

## 認知症の電話相談

	住所	電話番号
公益社団法人 認知症の人と家族の会長崎県支部	長崎市茂里町3-24 長崎県総合福祉センター県東4階	095-842-3590
	営業日 火曜、金曜（祝日、お盆、年末年始除く）	受付時間 10:00～16:00

	住所	電話番号
長崎県若年性認知症 サポートセンター	長崎市尾上町3番1号（長崎県長寿社会課内）	095-895-2437
	営業日 月曜～金曜（祝日、年末年始除く） ※来所相談は予約が必要です	受付時間 10:00～15:00

## 認知症カフェ（オレンジカフェさいかい）

開催場所	みかんドーム
開催日時	毎月第3土曜 13:00～15:00（変更の場合あり）
電話番号	28-0038（真珠園療養所）

## 脳☆はつらつ教室

開催場所	大瀬戸：大瀬戸保健センター 西彼：西彼教育文化センター
開催日時	隔週火曜 14:00～15:30
電話番号	37-0245（西海市地域包括支援センター）
対象	次の①～③を全て満たす方 ①65歳以上の市民 ②介護保険の要支援・要介護認定を受けていない方 ③ご自身で参加できる方

## 6

# 介護保険 地域支援事業

## 介護予防・生活支援サービス事業

連絡先：西海市地域包括支援センター

事業の対象者と判定された方（要支援1・2の方、基本チェックリスト該当者）は、次のようなサービスを利用できます。

### (1) 訪問型サービスA

掃除や洗濯、買物支援などの生活援助を提供します。

- 利用回数 週1回、1時間まで
- 個人負担金 300円/回

### (2) 訪問型サービスC

自宅に保健師や看護師、管理栄養士、歯科衛生士等が訪問し短期的な指導をするものです。

- 利用回数 月1～2回程度で6ヶ月間。
- 個人負担金 無料

### (3) 通所型サービスA（シャキシャキクラブ）

通所により運動・栄養指導・口腔ケア等の内容を取り入れた教室です。

- 利用回数 週1回程度。約1時間半。
- 個人負担金 200円/回

### (4) 通所型サービスB（住民主体型のサービス）

地区公民館などで週1回の体操等の活動や趣味活動などを通じた自主的な通いの場です。

これについては、事業対象者（基本チェックリストに該当した者）等以外の方でも参加が可能です。

## 一般介護予防事業「いきいき百歳体操」

圏域	地区	会場	開催日	
			曜日	時間
西彼	伊ノ浦	伊ノ浦公民館	毎週水曜	13時～15時
	大串	大串公民館	毎週水曜	13時30分～15時
	下岳	下岳活性化センター	毎週木曜	14時～15時30分
	風早	風早公民館	毎週月曜	14時～15時
西海	石田	石田公民館	毎週火曜	19時30分～21時
	丹納	丹納公民館	毎週木曜	13時～14時30分
	面高	面高交流センター	毎週木曜	14時～16時
	横瀬東	横瀬東公民館	毎週月曜	13時30分～
	横瀬西	横瀬コミュニティセンター	毎週月曜	10時～11時30分

## 一般介護予防事業 「いきいき百歳体操」

西海	寄船	寄船公民館	毎週土(休止中)	9時30分～
	太田和	太田和公民館	毎週木曜	10時～
	中浦	中浦公民館	毎週水曜	10時～11時
	七釜②	大久保里分館	毎週火曜	9時～12時
	七釜③	七釜公民館	毎週水曜	12時30分～14時30分
	天久保	天久保公民館	毎週水曜	13時30分～16時
大島	黒瀬	黒瀬公民館	毎週木曜	13時40分～15時
	蛤	蛤地区公民館	毎週水曜	14時～15時30分
	馬込	馬込公民館	毎週木曜	13時30分～15時
	間瀬東町	間瀬集会所	毎週木曜	13時～
	寺島	寺島公民館	毎週木曜	9時30分～11時30分
	真砂	真砂集会所	毎週水曜	13時～14時
	内浦	内浦集会所	毎週金曜	14時～16時
	内浦	市営内浦集会所	毎週火曜	14時～16時
	百合ヶ丘	百合ヶ丘集会場	毎週火曜	10時～12時
崎戸	蠣浦	崎戸町中央公民館	毎週火曜	9時30分～11時
大瀬戸	柳	柳公民館	毎週月曜	13時30分～15時30分
	多以良上郷	上郷集会所	毎週月曜	13時～15時
	多以良下郷	多以良下郷公民館	毎週土曜	9時～10時30分
	西濱	西濱公民館	毎週火曜	10時～11時30分
	緑ヶ丘	緑ヶ丘集会所	毎週金曜	9時30分～10時10分
	瀬戸板浦	板浦公民館	毎週火曜	13時30分～15時
	雪浦	雪浦公民館	毎週木曜	9時～11時
	雪浦西区	雪浦西区公民館	毎週木曜	9時40分～11時

※掲載内容は令和7年12月末時点の情報です。

### 安否確認をおこなう配食サービス

[対象者] 次の①～③全ての要件を満たす方が対象となります。

①事業対象者（基本チェックリストに該当した方）または要支援者または要介護者

②一人暮らしまたは高齢者のみの世帯（これに準ずる世帯の方）

※原則として、家族同居や日中独居の方は、家族による安否確認と食の確保が可能であるため除く。

③心身の状況等により食の確保が困難で安否確認が必要な方及び栄養改善対象者

※車の運転をして買い物に行ける方、食の確保が自力で可能な方、単発利用や短期利用（1か月未満）を希望する方は除く。

[利用回数]

1日1食（昼食もしくは夕食）・・・ふつう食

[個人負担金]

◎下記参照（食材料費及び調理費相当分に係る費用の額）

### 【委託先事業所と個人負担金】

①社会福祉法人 西海市社会福祉協議会

配達可能地域は西海市内全域。1食410円。

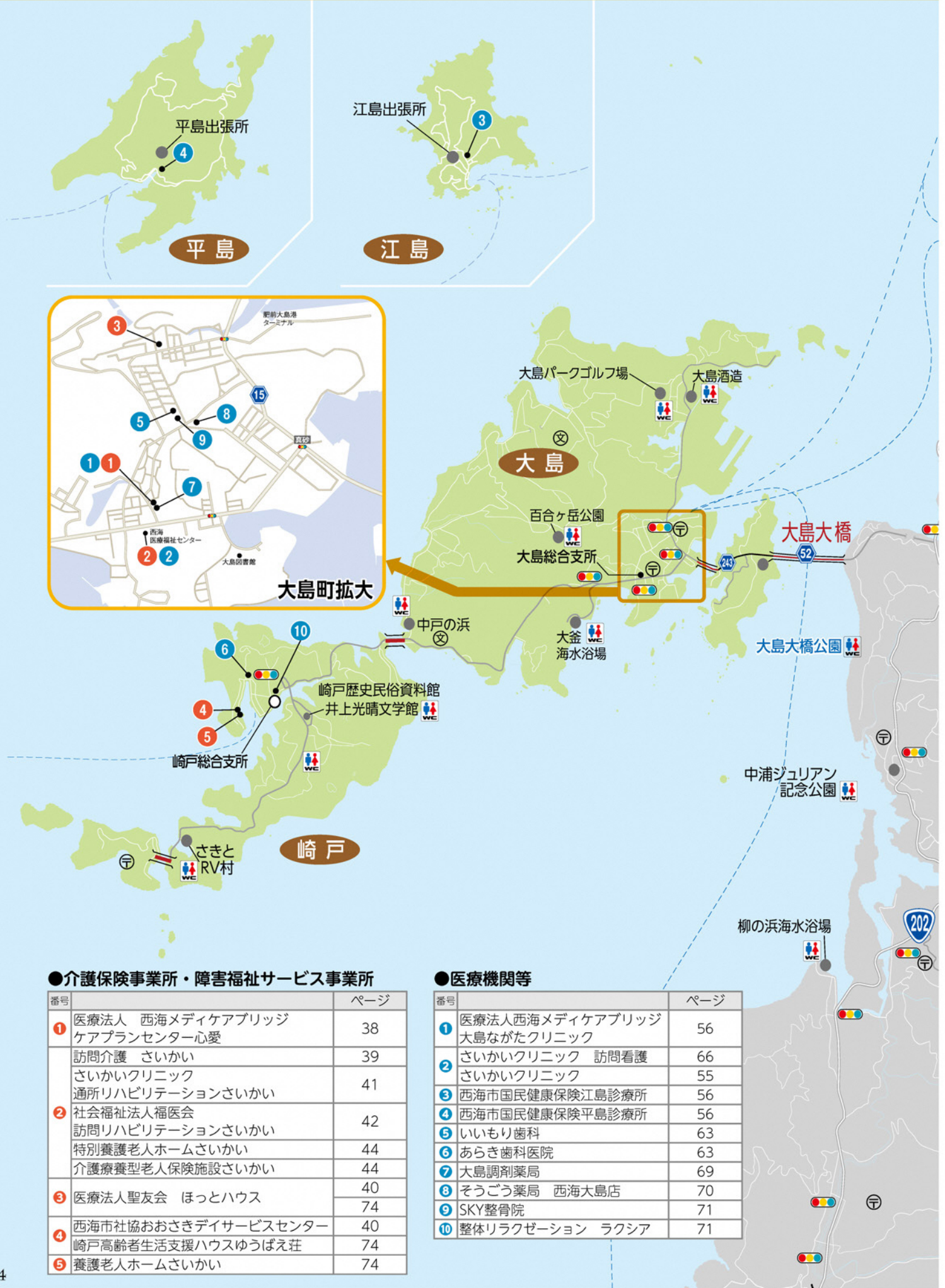
7

8

9

介護保険事業所・  
障害福祉サービス事業所・  
医療機関等

# 大島地区・崎戸地区



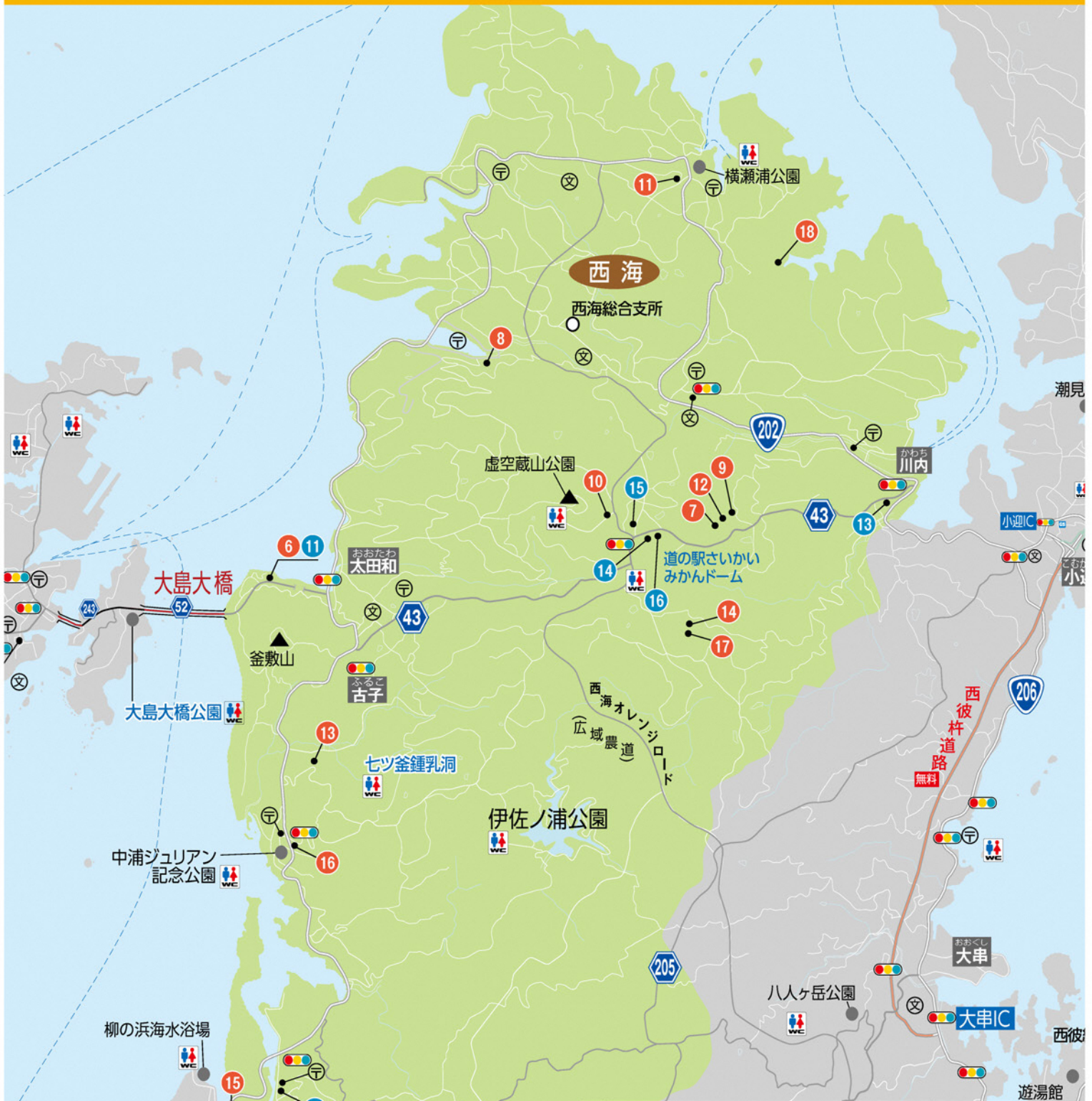
## ●介護保険事業所・障害福祉サービス事業所

番号		ページ
①	医療法人 西海メディケアブリッジ ケアプランセンター心愛	38
	訪問介護 さいかい	39
	さいかいクリニック	41
	通所リハビリテーションさいかい	
②	社会福祉法人福医会	42
	訪問リハビリテーションさいかい	
	特別養護老人ホームさいかい	44
	介護療養型老人保険施設さいかい	44
③	医療法人聖友会 ほっとハウス	40 74
④	西海市社協おおさきデイサービスセンター	40
	崎戸高齢者生活支援ハウスゆうばえ荘	74
⑤	養護老人ホームさいかい	74

## ●医療機関等

番号		ページ
①	医療法人西海メディケアブリッジ 大島ながたクリニック	56
②	さいかいクリニック 訪問看護	66
	さいかいクリニック	55
③	西海市国民健康保険江島診療所	56
④	西海市国民健康保険平島診療所	56
⑤	いいもり歯科	63
⑥	あらさ歯科医院	63
⑦	大島調剤薬局	69
⑧	そうごう薬局 西海大島店	70
⑨	SKY整骨院	71
⑩	整体リラクゼーション ラクシア	71

# 西海地区



## ●介護保険事業所・障害福祉サービス事業所

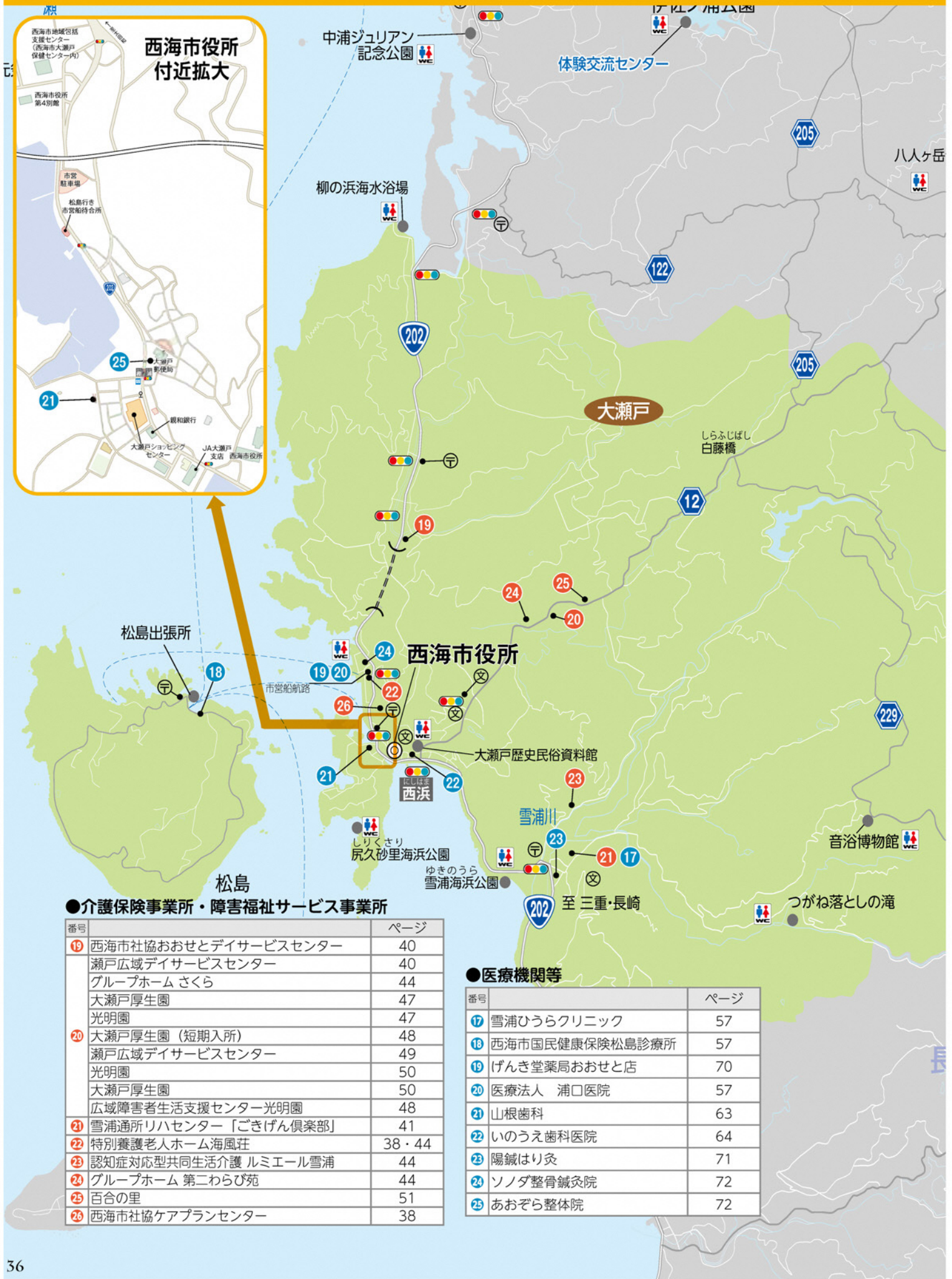
番号	ページ
6	38
7	38
8	39
9	44
10	44
11	44
12	45
13	45
14	47

番号	ページ
15	47
16	48
17	49
18	50

## ●医療機関等

番号	ページ
11	65
12	54
13	54
14	55
15	55
16	69

# 大瀬戸地区



## 西海市役所 付近拡大



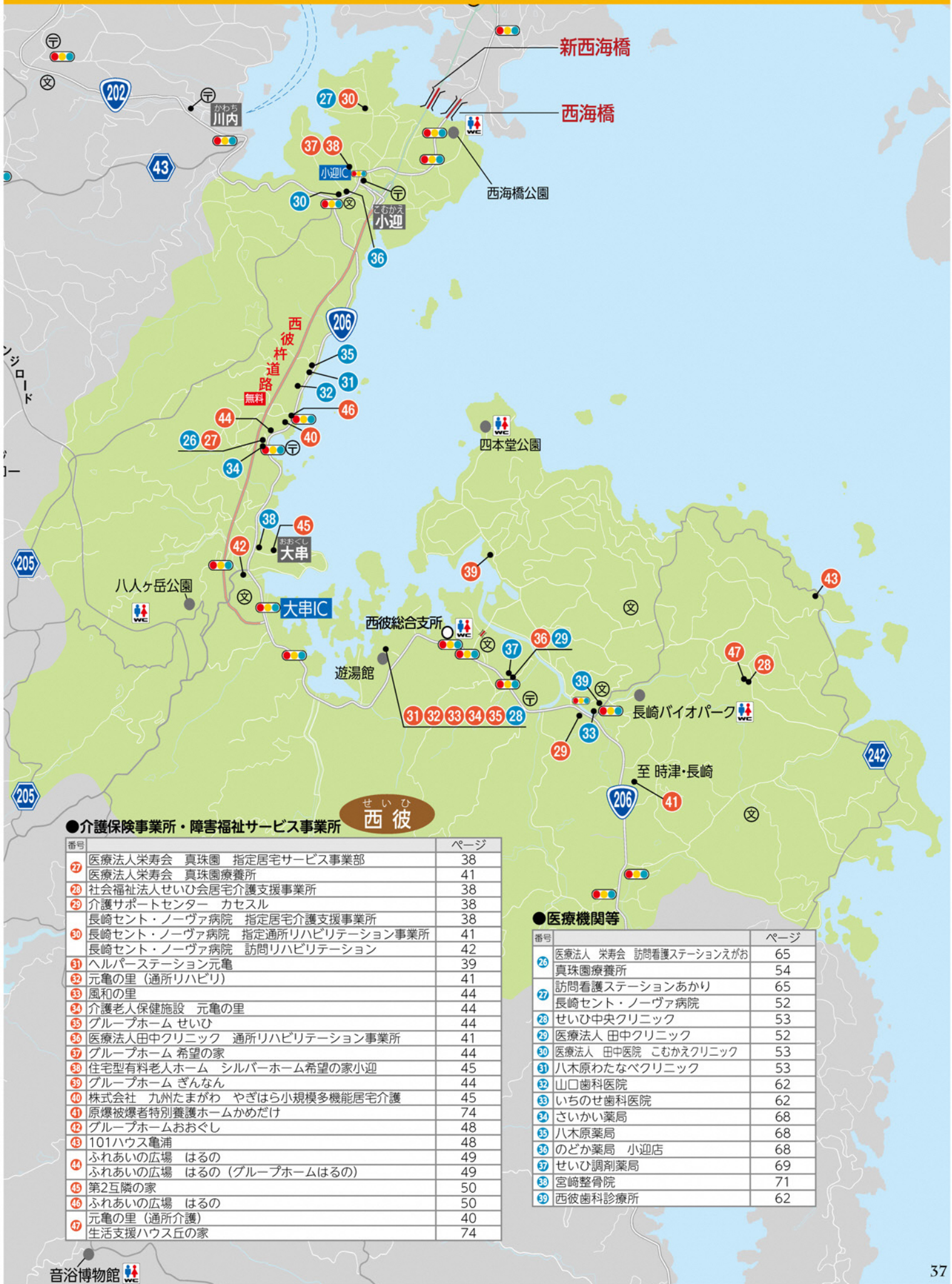
### ●介護保険事業所・障害福祉サービス事業所

番号	施設名	ページ
19	西海市社協おおせとデイサービスセンター	40
	瀬戸広域デイサービスセンター	40
	グループホーム さくら	44
	大瀬戸厚生園	47
	光明園	47
20	大瀬戸厚生園（短期入所）	48
	瀬戸広域デイサービスセンター	49
	光明園	50
	大瀬戸厚生園	50
21	雪浦通所リハセンター「ごきげん倶楽部」	41
	特別養護老人ホーム海風荘	38・44
22	特別養護老人ホーム海風荘	38・44
23	認知症対応型共同生活介護 ルミエール雪浦	44
24	グループホーム 第二わらび苑	44
25	百合の里	51
26	西海市社協ケアプランセンター	38

### ●医療機関等

番号	施設名	ページ
17	雪浦ひうらクリニック	57
18	西海市国民健康保険松島診療所	57
19	げんき堂薬局おおせと店	70
20	医療法人 浦口医院	57
21	山根歯科	63
22	いのうえ歯科医院	64
23	陽鍼はり灸	71
24	ソノダ整骨鍼灸院	72
25	あおぞら整体院	72

# 西彼地区



## ●介護保険事業所・障害福祉サービス事業所

番号	ページ
27	38
28	41
29	38
30	38
31	41
32	42
33	39
34	41
35	44
36	44
37	44
38	44
39	44
40	44
41	44
42	44
43	44
44	44
45	44
46	44
47	44

## ●医療機関等

番号	ページ
26	65
27	54
28	65
29	52
30	53
31	53
32	62
33	62
34	68
35	68
36	68
37	69
38	71
39	62

## 7

## 介護保険事業所

## 居宅介護支援事業所

※：一部対応

Map	事業所名/住所	電話番号	FAX 番号	営業時間	休日	備考
P37 西彼地区 27	医療法人栄寿会 真珠園 指定居宅サービス事業部 西彼町八木原郷 3453 番地 1	29-7088	29-7100	8:30~17:00	土曜、日曜、 お盆、正月	
P37 西彼地区 28	社会福祉法人せいひ会居宅介護支援事業所 西彼町中山郷 2116 番地	27-1064	27-1360	8:30~17:30	日曜	
P37 西彼地区 29	介護サポートセンター カセスル 西彼町喰場郷 132 番地 8	050-1721 -0528	050-3537 -1462	8:30~17:30	土曜、日曜、 祝日	
P37 西彼地区 30	長崎セント・ノーヴァ病院 指定居宅 介護支援事業所 西彼町伊ノ浦郷 207 番地 1	28-1187	28-1833	8:15~17:15	日曜、祝日、年末 年始(12月31日~ 1月3日)	(営業時間) 平日は8:15~17:15 土 曜は8:15~12:15 電話などにより、24時間常時連絡が可能 な体制を確保しており、且つ必要に応じて 利用者などの相談に対応できるよう体制を 整えています。
P35 西海地区 6	ケアプランセンターウェルビー 西海町中浦北郷 1758 番地 7	080-5749 -3524	23-0716	8:30~17:15	土曜、日曜、 祝日	
P35 西海地区 7	居宅介護支援センターふるさと 西海町川内郷 1680 番地	32-2323	32-2333	9:00~18:00	土曜、日曜	緊急時は法人を通して対応いた します。
P34 大島地区 1	医療法人 西海メディケアブリッジ ケアプランセンター心愛 大島町 1895-3	28-0477	23-0677	8:30~17:30	土曜、日曜、祝日 8 月13日~8月15日 12月30日~1月3日	
P36 大瀬戸地区 26	西海市社協ケアプランセンター 大瀬戸町瀬戸板浦郷 920-12	22-2557	22-2870	8:30~17:30	土曜、日曜、祝日、 12月29日~1月3日	
P36 大瀬戸地区 22	海風荘居宅介護支援事業所 大瀬戸町瀬戸板浦郷 1123 番地 14	22-2568	22-0790	8:30~17:30	なし	年中休みなくご相談に応じております。 (江島・平島地区以外西海市内においてご相談 対応可能)
／	居宅介護支援事業所ねくさす 西彼杵郡時津町浜田郷 760-6-2F	(095) 807-2549	(095) 807-7433	8:30~17:30	土曜、日曜、祝日、 お盆(8/13~ 8/15) 年末年始 (12/30~1/3)	
／	ケアプランむつみ 長崎市長浦町 2583 番地	(095) 815-2540	(095) 885-2514	8:30~17:00	土曜午後、日曜、 祝日、年末年始	
／	居宅介護支援事業所 カリタス 長崎市新牧野町 132-1	(0959) 25-0741	(0959) 25-0323	8:15~17:15	日曜、祝日、12月 25日 8月13日~ 8月15日 12月 30日~1月3日	(営業時間) 木曜と土曜は8時15 分~12時15分
／	たおやかに・居宅介護支援事業所 長崎市上黒崎町 777 番地	(0959) 37-6352	(0959) 37-6353	8:00~17:00	日曜	
／	居宅介護支援事業所 琴の浦荘 長崎市琴海戸根町 743 番地 47	(095) 801-3630	(095) 884-3512	8:30~17:30	日曜、祝日、 年末年始	
／	医療法人外海弘仁会 居宅介護支援事業所 長崎市下黒崎町 1342-6	(0959) 37-6110	(0959) 37-6110	9:00~17:30	日曜、祝日、 土曜午後	
／	居宅介護支援事業所 サンホーム江上 佐世保市江上町 4847 番地 6	(0956) 58-7815	(0956) 58-3701	8:30~17:30	なし (年中無休)	
／	社会福祉法人 福医会 介護の窓口ふくにゃん 佐世保市権常寺1丁目1-19リバーサイドハイツ1階	(0956) 37-6272	(0956) 37-6273	8:30~17:30	日曜	

## 訪問介護

※：一部対応

事業所	ヘルパーステーション元亀		住所		西彼町烏加郷 2171 番地			Map P37 西彼地区 31
			電話番号 / FAX		29 - 7170 / 29 - 7180			
受付時間	8:30 ~ 17:30		休日		日曜			
医療的ケア [喀痰吸引]	対応不可							
訪問介護		西彼	西海	大島	崎戸	江島	平島	大瀬戸
	対応エリア	○						
	対応時間帯：8時00分～17時30分      訪問可能曜日：月曜、火曜、水曜、木曜、金曜、土曜 自費：利用者にとって日常生活範囲内で、当事業所ができる範囲のサービス							

事業所	西海市社協 ヘルパーセンター		住所		西海町黒口郷 1477 番地 1			Map P35 西海地区 8
			電話番号 / FAX		32 - 1922 / 32 - 1929			
受付時間	8:30 ~ 17:30		休日		年中無休			
医療的ケア [喀痰吸引]	対応不可							
訪問介護		西彼	西海	大島	崎戸	江島	平島	大瀬戸
	対応エリア	○	○	○	○	○	○	○
	対応時間帯：6:00 ~ 23:00      訪問可能曜日：年中無休							

事業所	訪問介護 さいかい		住所		大島町 1876 番地 59			Map P34 大島地区 2
			電話番号 / FAX		34 - 3326 / 34 - 3335			
受付時間	8:00 ~ 17:00		休日		土曜、日曜			
医療的ケア [喀痰吸引]	対応不可							
訪問介護		西彼	西海	大島	崎戸	江島	平島	大瀬戸
	対応エリア	○	○	○	○			○
	対応時間帯：7:00 ~ 18:00      訪問可能曜日：月曜～金曜							

事業所	訪問介護事業所 琴の浦荘		住所		長崎市琴海戸根町 743 番地 47			
			電話番号 / FAX		095 - 801 - 3640 / 095 - 884 - 3512			
受付時間	8:30 ~ 17:30		休日		無			
医療的ケア [喀痰吸引]	対応不可							
訪問介護		西彼	西海	大島	崎戸	江島	平島	大瀬戸
	対応エリア	○						
	要相談							

## 通所介護

※：一部対応

Map	事業所名／住所 電話番号／FAX	営業時間	定員	延長 時間	提供エリア							備考
					西彼	西海	大島	崎戸	江島	平島	大瀬戸	
<b>P37</b> 西彼地区 47	元亀の里	8:00 ～ 17:00			○							食事代 550 円、おやつ 代食事代を含む 休業日：木曜、日曜 提供時間 9:00～16:15
	西彼町中山郷 2088 番地 1											
	29-5100 / 27-1360											
<b>P34</b> 大島地区 3	医療法人聖友会 ほっとハウス	9:00 ～ 17:00						○	○			食事代 550 円、 おやつ代なし 休業日：日曜、1/1、1/2 提供時間 9:30～16:40
	大島町 1765 番地											
	34-2905 / 34-2920											
<b>P34</b> 崎戸地区 4	西海市社協おおさき デイサービスセンター	8:30 ～ 17:30						○	○			食事代 550 円、 休業日：日曜、1/1 提供時間 9:45～16:00 【おやつ】：誕生会、クリ スマス会などの時はあり ます。
	崎戸町蠣浦郷 2060 番地 7											
	35-2828 / 35-3334											
<b>P36</b> 大瀬戸地区 19	西海市社協おおせと デイサービスセンター	8:30 ～ 17:30			○	○					○	食事代 550 円、 休業日：日曜、1/1 提供時間 9:45～16:00 おやつなし
	大瀬戸町多以良内郷 434-2											
	37-0543 / 22-1364											
<b>P36</b> 大瀬戸地区 20	瀬戸広域デイサービスセンター	8:30 ～ 17:30			○	○	○				○	食事代 400 円、 おやつ代なし 休業日：日曜、8/13～ 8/15、12/31～1/3 提供時間 9:45～15:45
	大瀬戸町瀬戸西浜郷 1603-12											
	23-3111 / 23-3263											

# 通所リハビリ

※：一部対応

Map	事業所名／住所 電話番号／FAX	営業時間	定員	延長 時間	提供エリア							備考	
					西彼	西海	大島	崎戸	江島	平島	大瀬戸		
P37 西彼地区 27	医療法人栄寿会 真珠園療養所 西彼町八木原郷 3453 番地 1 28-0038 (代表) 28-0206 (直通) / 28-1031	8:30 ~ 17:00			○	○	※					※	食事代 550 円 おやつ代 なし 休業日 日曜、8/14、8/15、 1/1、1/2、1/3 提供時間 9:00 ~ 15:30 送迎エリアは、西海市内で、 事業所から車で片道 30 分を 目安とする範囲
	長崎セント・ノーヴァ病院 指定通 所リハビリテーション事業所 西彼町伊ノ浦郷 127 番地 28-1185 / 28-0787	8:30 ~ 17:30				○	○	○					
P37 西彼地区 36	医療法人田中クリニック 通所リハビリテーション事業所 西彼町喰場郷 1324-2 29-5687 / 27-0667	8:30 ~ 17:30			○								食事代 500 円 おやつ代 食事代に含む 休業日 土曜、日曜、祝日、 夏季休暇、年末年 始 提供時間 6 ~ 7 時間
	元亀の里 西彼町鳥加郷 2201 番地 2 28-1100 / 28-1028	8:30 ~ 17:30			○								食事代 500 円 休業日 日曜 提供時間 9:30 ~ 15:45
P34 大島地区 2	さいかいクリニック 通所リハ ビリテーションさいかい 大島町 1876-59 34-3321 / 34-3335	9:00 ~ 17:30			○	○	○	○				○	食事代 605 円 おやつ代 食事代に含まれて います。 休業日 日曜、 1/1 ~ 1/3 提供時間 9:45 ~ 16:00 【送迎可能エリア】送迎可能時間 は片道 30 分までとさせていただきます しており、その範囲内であれば 西彼、大瀬戸も対応できます。
	雪浦通所リハセンター 「ごきげん倶楽部」 大瀬戸町雪浦上郷 254-17 23-0063 / 22-2238	8:30 ~ 17:30											○
/	指定通所リハビリテーションなごみ 佐世保市指方町 2217-1 (0956) 58-7899 / (0956) 58-7898	8:30 ~ 17:30				○							食事代 600 円 おやつ代 なし 休業日 日曜、祝日、8/13 ~ 8/15、12/30 ~ 1/3 提供時間 9:30 ~ 15:45
	デイケアアカリタス 長崎市西出津町 67 番地 5 (0959) 25-1555 / (0959) 25-0380	8:30 ~ 17:30											○

## 訪問リハビリ

※：一部対応、△：実施検討中

医療機関名	長崎セント・ノーヴァ病院 訪問リハビリテーション		住 所	西彼町伊ノ浦郷 127 番地		Map 37 西彼地区 30
配置専門職	理学療法士 作業療法士		電話番号 / FAX	28 - 1185 / 28 - 1833		
受付時間	8:15 ~ 17:15		休 診 日	日曜、祝日、年末年始		
介護保険		西彼	西海	大島	崎戸	大瀬戸
	対応エリア	○	○	○	○	
	提供時間帯	月曜～金曜 8:15 ~ 17:15 土曜 8:30 ~ 12:15		曜 日	月曜～土曜	
	備 考					
医療保険		西彼	西海	大島	崎戸	大瀬戸
	対応エリア	○	○	○	○	
	提供時間帯	月曜～金曜 8:15 ~ 17:15 土曜 8:30 ~ 12:15		曜 日	月曜～土曜	
	備 考					

医療機関名	社会福祉法人福医会 訪問リハビリテーションさいかい		住 所	大島町 1876 番地 59		Map 34 大島地区 2
配置専門職	理学療法士 4名		電話番号 / FAX	34 - 3321 / 34 - 3335		
受付時間	8:30 ~ 17:30		休 診 日	日曜		
介護保険		西彼	西海	大島	崎戸	大瀬戸
	対応エリア	○	○	○	○	○
	提供時間帯	8:30 ~ 17:30		曜 日	月曜～土曜	
	備 考					
医療保険		西彼	西海	大島	崎戸	大瀬戸
	対応エリア					
	提供時間帯			曜 日		
	備 考					

医療機関名	カリタス診療所 訪問リハビリ		住 所	長崎市西出津町 67 番地 5		
配置専門職	理学療法士		電話番号 / FAX	(0959) 25 - 1555 / (0959) 25 - 0380		
受付時間	12:00 ~ 16:00		休 診 日	土曜、日曜、祝日、お盆、年末年始、12月25日		
介護保険		西彼	西海	大島	崎戸	大瀬戸
	対応エリア			○		○
	提供時間帯	8:30 ~ 17:00		曜 日	月曜～金曜	
	備 考					
医療保険		西彼	西海	大島	崎戸	大瀬戸
	対応エリア					○
	提供時間帯	8:30 ~ 17:00		曜 日	月曜～金曜	
	備 考					

医療機関名	外海弘仁会 居宅介護支援事業所 訪問リハビリ		住 所	長崎市下黒崎町 1402		
配置専門職	理学療法士		電話番号 / FAX	(0959) 25 - 0039 / (0959) 25 - 1338		
受付時間	8:30 ~ 17:30		休 診 日	土曜午後、日曜、祝日		
介護保険		西彼	西海	大島	崎戸	大瀬戸
	対応エリア					○
	提供時間帯	9:00 ~ 17:00		曜 日	月曜～金曜	
	備 考					
医療保険		西彼	西海	大島	崎戸	大瀬戸
	対応エリア					○
	提供時間帯	9:00 ~ 17:00		曜 日	月曜～金曜	
	備 考					

# 福祉用具

※自費レンタル料金は令和7年12月現在のものです。

Map	福祉用具貸与/所在地/電話/FAX	自費レンタル料金(1ヶ月あたり料金)	営業日 提供時間
／	有限会社 谷川建築 ライフプラスさいかい 大瀬戸町瀬戸西濱郷 1140-1 36-0123 / 22-1107	ベッド 1,500円 (2モーター) 1,800円 (3モーター) 車椅子 1,800円～	月曜～金曜 8:00～17:00 土曜、日曜、祝日休み
／	(株) テクノ・スズタ ヘルスケア事業部 諫早市津久葉町 62-22 0957-27-1300 / 0957-27-1301		月曜～金曜 8:30～17:30 土曜、日曜、祝日休み
／	株式会社 ENTICWA バイタル福祉用具 長崎市葉山1丁目35番22号 095-855-0300 / 095-855-2700	ベッド 2,000円～ 車椅子 1,800円～	月曜～金曜 9:00～18:00 土曜、日曜、祝日、8月15日、12月31日～1月3日休み
／	株式会社 ニッショウ 長崎市宝町7番3号 095-814-8181 / 095-814-8282	ベッド 1,500円～	月曜～金曜 9:00～18:00 土曜、日曜、祝日休み
／	株式会社長崎病協 長崎市平野町3-20 095-848-7312 / 095-848-7314	ベッド 1,500円～ 車椅子 800円～ 自費レンタル対象者…要支援、要介護1、 もしくは、これから申請をされる方。	月曜～金曜 9:00～18:00 土曜、日曜、祝日休み
／	テイクオフ株式会社 介護福祉事業部 けいあい 長崎市東町2512番地1-2階 095-865-6570 / 095-865-6570		月曜～金曜 8:30～17:30 土曜、日曜、祝日休み
／	株式会社つがみ 長崎市女の都2-44-3 095-815-8371 / 095-815-8379	ベッド 2,500円～ 車椅子 1,500円～	月曜～土曜 8:30～17:30 日曜、祝日、8月13日～8月15日 12月30日～1月3日休み
／	株式会社ダスキン佐世保 ダスキンヘルスレント 佐世保ステーション 佐世保市大和町 865-1 0956-34-2111 / 0956-34-2112	車椅子 2,900円～ ベッド 7,700円～ レンタル料金の10割の金額	月曜～土曜 9:00～18:00 日曜、祝日、祭日、お盆、正月休み
／	ベストケア佐世保 佐世保市卸本町15番地2号 0956-20-8302 / 0956-20-8303	ベッド(特殊寝台、マットレス、サイド レール) 1,500円 車椅子(自走・介助) 500円	月曜～土曜 8:30～17:30 日曜、祝日、第3土曜休み
／	肴場商事有限公司 佐世保市針尾北町742-11 0956-58-2235 / 0956-58-3574	ベッド 2,000円 車椅子 500円	月曜～土曜 8:30～17:30 日曜休み
／	株式会社親和メディカル佐世保事業所 佐世保市勝海町278番地2 0956-76-8236 / 0956-76-8237	ベッド(サイドレール×2、 マットレスセット) 2,500円	月曜～金曜 8:30～17:30 土曜、日曜、祝日休み
／	有限会社 アイフルケア 佐世保市稲荷町31-8 0956-33-3320 / 0956-33-3517	ベッド(マットレス・サイドレール込) 1,500円 車椅子(自走・介助型) 500円	月曜～土曜 8:30～18:00 日曜、祝日休み

## 介護老人福祉施設

Map	事業所名	住 所	電話番号 / FAX	備 考
P37 33	風和の里	西彼町鳥加郷 2171 番地	29-7170 / 29-7180	50 床 (ユニット型個室) ※併設ショートステイ 10 床
P35 9	特別養護老人ホーム ふるさと	西海町川内郷 1484 番地	32-0785 / 32-2031	70 床 (ユニット型個室) ※併設ショートステイ 10 床
P34 2	特別養護老人ホームさいかい	大島町 1876 番地 59	34-2227 / 34-3327	50 床 (ユニット型個室) ※併設ショートステイ 8 床
P36 22	特別養護老人ホーム海風荘	大瀬戸町瀬戸板浦郷 1123-14	22-0123 / 22-0790	67 床 (従来型個室 6 床) ※併設ショートステイ 8 床

## 介護老人保健施設

Map	事業所名	住 所	電話番号 / FAX	備 考
P37 34	介護老人保健施設 元亀の里	西彼町鳥加郷 2201-2	28-1100 / 28-1028	従来型個室 2 床、多床室 88 床 ※ショートは空床利用
P34 2	介護療養型老人保健施設 さいかい	大島町 1876-59	34-2226 / 34-2991	従来型個室 20 床、多床室 34 床 ※ショートステイ従来型個室 6 床

## 認知症対応型共同生活介護

Map	事業所名	住 所	電話番号 / FAX	ショートステイ	医療的ケア	備 考 (1 ユニット 9 床)
P37 35	グループホーム せいひ	西彼町鳥加郷 2201 番地 2	28-1100 / 28-1028	なし		2 ユニット
P37 37	グループホーム 希望の家	西彼町小迎郷 1074-3	29-7310 / 29-7311	なし	自己注射	3 ユニット
P37 39	グループホーム ぎんなん	西彼町下岳郷 733-1	27-1919 / 27-1903	なし	在宅酸素、 カテーテル留 置、透析	2 ユニット (18 名)
P35 10	社会福祉法人ふるさと 第2グループホームふるさと	西海町木場郷 1445 番地	32-2266 / 32-2267	なし		2 ユニット
P35 7	グループホーム ふるさと	西海町川内郷 1680 番地	32-2323 / 32-2333	なし		2 ユニット
P35 11	合同会社 ウェルビー グループホーム よこせ	西海町横瀬郷 2762 番地 2	32-2611 / 32-2612	なし	在宅酸素、胃ろ う、カテーテル 留置、自己注射、 透析	1 ユニット 腹膜透析なら可能
P36 23	認知症対応型共同生活介護 ルミエール雪浦	大瀬戸町雪浦下釜郷 40 番地 6	23-0222 / 23-0223	なし	在宅酸素	2 ユニット
P36 24	グループホーム 第二わらび苑	大瀬戸町瀬戸西濱郷 1622-63	37-0507 / 37-0508	なし		2 ユニット
P36 20	グループホーム さくら	大瀬戸町瀬戸西濱郷 1603-12	23-3024 / 22-0785	なし		2 ユニット

## 小規模多機能型居宅介護・看護小規模多機能型居宅介護

Map	事業所名	住所	電話番号/FAX	備考
P37 40	株式会社九州たまたがわ やぎはら小規模多機能 居宅介護	西彼町八木原郷 2014 番地 1 号	28-1919 / 28-0070	
P35 12	小規模多機能ホームふるさと	西海町川内郷 1608 番地	32-2630 / 32-2631	
P35 13	かんたき中浦	西海町中浦北郷字上江川内 2531-1	33-2850 / 33-2860	在宅酸素、カテーテル留置、 自己注射、透析、胃ろう、吸引 登録数により、通いの数が変わります。

※施設情報は、公的機関（73 ページ）にも掲載あり

## 有料老人ホーム

Map	事業所名	住所	電話番号	備考
P37 38	住宅型有料老人ホーム シルバーホーム希望の家小迎	西彼町小迎郷 1074-2	29-7310 FAX29-7311	4 床

## サービス付高齢者向け住宅

Map	事業所名	住所	電話番号	備考
P35 12	サービス付シニアマンション ふるさと	西海町川内郷 1608	32-2630 FAX29-7631	(全部で 19 部屋のうち 2 人部屋 11 部屋) (小規模多機能型居宅介護事業所併 設)
/	トランキルテひうら壱番館	長崎市下黒崎町 1342-6	(0959) 37-6666 FAX (0959) 25-1808	46 床 (安否確認、生活相談サービ ス・生活支援サービス・リネンリー スサービス・食事提供サービス・住 宅内サービス・そのほか併設して訪 問介護、居宅介護支援事業)
/	サービス付き高齢者向け住宅 椿ヶ丘	長崎市神浦丸尾町 1553	(0959) 24-0001 FAX (0959) 24-0334	5 床 (介護老人福祉施設 椿ヶ丘 荘 短期入所生活介護事業所 椿ヶ丘 荘 通所介護事業所 椿ヶ丘 小規模多機能型居宅介護事業所 椿ヶ丘 生活支援ハウス 椿ヶ丘 給食サービス事業 椿ヶ丘荘)

## 軽費老人ホーム

Map	事業所名	住所	電話番号	備考
	ケアハウスさくらの里	長崎市三京町 1532	(095) 850-7300 FAX (095) 850-7302	48床 夫婦部屋2床 (【ケアハウスで提供しているサービス】) ①食事の提供：栄養バランスを考慮した、温かく季節感のある手作りのお食事の提供 ②生活相談：相談員による、日常生活の困り事や健康管理に関する相談・助言 ③入浴準備：大浴場の管理、清掃及び準備 ④緊急時対応：24時間体制でのナースコール対応、安否確認 ⑤余暇活動：季節の行事やレクリエーションの実施など 【併設されているサービス】 同一敷地内に訪問介護、デイサービス、ショートステイ、グループホームあり。 そのほか、居宅介護支援や訪問看護サービスの提供。 問い合わせ・見学の申し込みは生活相談員まで。

※施設情報は、公的機関（74 ページ）にも掲載しています。

## 8

障害福祉サービス  
事業所

## 施設入所支援事業所

事業所	障害者支援施設こざくら学園						住 所 西海町木場郷163番地 電話番号 / FAX 32 - 0870 / 32 - 0871	Map P35 西海地区 14
	受付時間 9:00 ~ 16:30							
対応エリア	西彼	西海	大島	崎戸	江島	平島	大瀬戸	
	○	○	○	○			○	
備考								

事業所	大瀬戸厚生園						住 所 大瀬戸町瀬戸西濱郷 1603 - 12 電話番号 / FAX 23 - 3030 / 23 - 3263	Map P36 大瀬戸地区 20
	受付時間 8:30 ~ 17:30							
対応エリア	西彼	西海	大島	崎戸	江島	平島	大瀬戸	
	○	○	○	○			○	
備考	入所相談など県外からの相談についても対応可能。							

事業所	光明園						住 所 大瀬戸町瀬戸西濱郷 1603 - 12 電話番号 / FAX 23 - 3030 / 23 - 3263	Map P36 大瀬戸地区 20
	受付時間 8:30 ~ 17:30							
対応エリア	西彼	西海	大島	崎戸	江島	平島	大瀬戸	
	○	○	○	○			○	
備考	入所相談など県外からの相談についても対応可能。							

## 相談支援事業所

事業所	相談支援事業所さいかい						住 所 西海町七釜郷 1 - 10 電話番号 29 - 9035	Map P35 西海地区 15
	受付時間 8:30 ~ 17:30							
対応エリア	西彼	西海	大島	崎戸	江島	平島	大瀬戸	
	○	○	○	○			○	
備考	旧外海地区							

事業所	広域障害者生活支援センター光明園			住所		大瀬戸町瀬戸西濱郷 1603-12		Map P36 大瀬戸地区 20
				電話番号 / FAX		23-3111		
受付時間	8:30 ~ 17:30			休日		日曜、8/13 ~ 8/15、12/31 ~ 1/3		
対応エリア	西彼	西海	大島	崎戸	江島	平島	大瀬戸	
	○	○	○	○			○	
備考	佐世保市針尾地区、長崎市の一部(旧外海地区、旧琴海地区)							

## 短期入所事業所

事業所	ショートステイのぐち			住所		西海町中浦南郷 784-3		Map P35 西海地区 16
				電話番号		33-2610		
受付時間				休日				
対応エリア	西彼	西海	大島	崎戸	江島	平島	大瀬戸	
		○						
備考	対応窓口電話番号 (0959-29-9030)							

事業所	大瀬戸厚生園 (短期入所)			住所		大瀬戸町瀬戸西濱郷 1603-12		Map P36 大瀬戸地区 20
				電話番号		23-3030		
受付時間	8:30 ~ 17:30			休日		なし		
対応エリア	西彼	西海	大島	崎戸	江島	平島	大瀬戸	
	○	○	○	○			○	
備考	短期入所利用相談など県外からでも対応可能。							

## 共同生活援助事業所

事業所	グループホームおおぐし			住所		西彼町大串郷 1792-1		Map P37 西彼地区 42
				電話番号		28-1900		
受付時間				休日		なし		
対応エリア	西彼	西海	大島	崎戸	江島	平島	大瀬戸	
	○							
備考								

事業所	101 ハウス亀浦			住所		西彼町亀浦郷 878		Map P37 西彼地区 43
				電話番号		(090) 1149-1496		
受付時間	9:00 ~ 20:00			休日		なし		
対応エリア	西彼	西海	大島	崎戸	江島	平島	大瀬戸	
	○							
備考								

事業所	ふれあいの広場 はるの (グループホームはるの)			住所	西彼町八木原郷 2047 番地			Map P37 西彼地区 44
				電話番号	29-7300			
受付時間	9:00～15:00			休日				
対応エリア	西彼	西海	大島	崎戸	江島	平島	大瀬戸	
備考								

事業所	グループホームこざくら			住所	西海町木場郷 109-11 番地			Map P35 西海地区 17
				電話番号	32-0870			
受付時間	9:00～16:30			休日	土曜、日曜、祝日			
対応エリア	西彼	西海	大島	崎戸	江島	平島	大瀬戸	
	○	○	○	○			○	
備考								

事業所	グループホームのぐち			住所	西海町中浦南郷 784-3			Map P35 西海地区 16
				電話番号	33-2610			
受付時間				休日	なし			
対応エリア	西彼	西海	大島	崎戸	江島	平島	大瀬戸	
		○						
備考	(対応窓口電話番号) 29-9030							

## 日中活動系サービス事業所

事業所	ふれあいの広場 はるの			住所	西彼町八木原郷 2047 番地			Map P37 西彼地区 44
				電話番号 / FAX	29-7300 / 29-7300			
受付時間	10:00～14:00			休日	土曜、日曜			
主な活動(作業)内容	生活訓練(自立に向けた作業や生活の支援) 生活介護(障害特性に応じた自立に向けた訓練)							
対応エリア	西彼	西海	大島	崎戸	江島	平島	大瀬戸	
	○	○	○				○	
備考								

事業所	瀬戸広域デイサービスセンター			住所	大瀬戸町瀬戸西浜郷 1603-12			Map P36 大瀬戸地区 20
				電話番号 / FAX	23-3111 / 23-3263			
受付時間	8:30～17:30			休日	日曜、8/13～15、12/31～1/3			
主な活動(作業)内容	機能訓練、創作活動、レクリエーション							
対応エリア	西彼	西海	大島	崎戸	江島	平島	大瀬戸	
	○	○	○				○	
備考	佐世保市針尾地区、長崎市の一部(旧外海地区)							

事業所	光明園	住所		大瀬戸町瀬戸西濱郷 1603-12				Map P36 大瀬戸地区 20
		電話番号 / FAX		23-3030 / 23-3263				
受付時間	8:30 ~ 17:30	休日		なし				
主な活動(作業)内容 レクリエーション、理学療法、作業療法など								
対応エリア	西彼	西海	大島	崎戸	江島	平島	大瀬戸	
	○	○	○	○			○	
県外からの相談も可。								
備考								

事業所	大瀬戸厚生園	住所		大瀬戸町瀬戸西濱郷 1603-12				Map P36 大瀬戸地区 20
		電話番号 / FAX		23-3030 / 23-3263				
受付時間	8:30 ~ 17:30	休日						
主な活動(作業)内容 レクリエーション、理学療法、作業療法など								
対応エリア	西彼	西海	大島	崎戸	江島	平島	大瀬戸	
	○	○	○	○			○	
受け入れ相談については県外からも対応可能。								
備考								

## 就労継続支援 B 型事業所

事業所	第2 互隣の家	住所		西彼町大串郷 1788 番地 3				Map P37 西彼地区 45
		電話番号 / FAX		28-1900 / 28-1980				
受付時間	8:00 ~ 17:00	休日		土曜、日曜、祝祭日				
主な活動(作業)内容 グループホーム清掃 環境整備								
対応エリア	西彼	西海	大島	崎戸	江島	平島	大瀬戸	
	○	○	○	○			○	
備考								

事業所	ふれあいの広場 はるの	住所		西彼町八木原郷 2017 番地 1				Map P37 西彼地区 46
		電話番号 / FAX		28-1236 /				
受付時間	10:00 ~ 14:00	休日		土曜、日曜				
主な活動(作業)内容 就労支援B型(生産活動・現場実習・一般就労に向けての支援)								
対応エリア	西彼	西海	大島	崎戸	江島	平島	大瀬戸	
	○	○	○	○			○	
備考								

事業所	就労継続支援 B 型事業所 スタート	住所		西海町丹納郷 1205				Map P35 西海地区 18
		電話番号 / FAX		32-1805 / 32-1806				
受付時間	9:00 ~ 18:00	休日		日曜				
主な活動(作業)内容 雑貨・小物・裁縫自主商品を作成中。外部からの内職作業。ハウスクリーニング、荷物だし整理作業、草刈り、マンション・個人宅への定期訪問掃除、倉庫内整理作業								
対応エリア	西彼	西海	大島	崎戸	江島	平島	大瀬戸	
	○	○	○	○	○	○	○	
備考								

事業所	就労継続支援 B 型事業所 互隣の家	住所						Map P35 西海地区 15
		電話番号 / FAX						
受付時間	9:00 ~ 17:00	休日						
主な活動(作業)内容								
対応エリア	西彼	西海	大島	崎戸	江島	平島	大瀬戸	
		○	○				○	
備考								

事業所	百合の里	住所						Map P36 大瀬戸地区 25
		電話番号 / FAX						
受付時間	9:00 ~ 16:00	休日						
主な活動(作業)内容								
対応エリア	西彼	西海	大島	崎戸	江島	平島	大瀬戸	
	○	○	○				○	
送迎は、長崎市、琴海及び出津まで対応。								
備考								

## 訪問系サービス事業所

事業所	西海市社協障がい者ヘルパーセンター	住所						Map P35 西海地区 8
		電話番号 / FAX						
受付時間	8:30 ~ 17:30	休日						
主な活動(作業)内容								
対応エリア	西彼	西海	大島	崎戸	江島	平島	大瀬戸	
	○	○	○	○	○	○	○	
医療的ケア [喀痰吸引]: 対応不可 [経管栄養]: 対応不可								
備考								

## 9

## 医療機関等

## 病院・診療所

医療機関名	長崎セント・ノーヴァ病院		住所	西彼町伊ノ浦郷127			Map 37 西彼地区 27
診療科目	内科・循環器内科・消化器内科・老年内科・外科・整形外科・リハビリテーション科		電話番号 / FAX	28-1185 / 28-0787			
受付時間	8:30～11:30、13:30～16:00		休診日	日曜、祝日、土曜午後			
病床数	110床		地域包括ケア病棟	有 53床			
送迎車	有						
往診 <input type="checkbox"/> 実施している <input checked="" type="checkbox"/> 実施していない <input type="checkbox"/> 要相談		西彼	西海	大島	崎戸	大瀬戸	
	対応エリア						
	曜日・時間						
訪問診療 <input checked="" type="checkbox"/> 実施している <input type="checkbox"/> 実施していない <input type="checkbox"/> 要相談		西彼	西海	大島	崎戸	大瀬戸	
	対応エリア	○	○	○	○	○	
	曜日・時間 月～金（祝日除く） 8:30～17:00						
居宅療養管理指導（介護） <input checked="" type="checkbox"/> 実施している <input type="checkbox"/> 実施していない <input type="checkbox"/> 要相談		西彼	西海	大島	崎戸	大瀬戸	
	対応エリア	○	○	○	○	○	
	曜日・時間 月～金（祝日除く） 8:30～17:00						
主治医との面談方法	当院へ来院していただく（事前に日程調整が必要）						

医療機関名	医療法人 田中クリニック		住所	西彼町喰場郷1324-2			Map 37 西彼地区 29
診療科目	外科、内科、消化器科、肛門科、通所リハビリテーション		電話番号 / FAX	27-0035 / 27-0677			
受付時間			休診日	日曜、祝日、木曜午後、土曜午後			
病床数	無		地域包括ケア病棟	無			
送迎車	要相談						
往診 <input checked="" type="checkbox"/> 実施している <input type="checkbox"/> 実施していない <input type="checkbox"/> 要相談		西彼	西海	大島	崎戸	大瀬戸	
	対応エリア	○					
	曜日・時間 適宜対応						
訪問診療 <input checked="" type="checkbox"/> 実施している <input type="checkbox"/> 実施していない <input type="checkbox"/> 要相談		西彼	西海	大島	崎戸	大瀬戸	
	対応エリア	○					
	曜日・時間 適宜対応						
居宅療養管理指導（介護） <input type="checkbox"/> 実施している <input checked="" type="checkbox"/> 実施していない <input type="checkbox"/> 要相談		西彼	西海	大島	崎戸	大瀬戸	
	対応エリア						
	曜日・時間						
主治医との面談方法	電話による予約。						

医療機関名	医療法人 田中医院 こむかえクリニック		住所	西彼町小迎郷2542-5			Map 37 西彼地区 30
診療科目	内科・漢方内科・整形外科・リハビリテーション科		電話番号/FAX	23-0080 / 23-0081			
受付時間	8:00～12:00、13:30～17:30		休診日	日曜、祝祭日、木曜午後、第1及び第3土曜			
病床数	無		地域包括ケア病棟	無			
送迎車	無						
往診 <input type="checkbox"/> 実施している <input type="checkbox"/> 実施していない <input checked="" type="checkbox"/> 要相談		西彼	西海	大島	崎戸	大瀬戸	
	対応エリア	○	○				
	曜日・時間						
訪問診療 <input type="checkbox"/> 実施している <input type="checkbox"/> 実施していない <input checked="" type="checkbox"/> 要相談		西彼	西海	大島	崎戸	大瀬戸	
	対応エリア	○	○				
	曜日・時間						
居宅療養管理指導(介護) <input type="checkbox"/> 実施している <input checked="" type="checkbox"/> 実施していない <input type="checkbox"/> 要相談		西彼	西海	大島	崎戸	大瀬戸	
	対応エリア						
	曜日・時間						
主治医との面談方法	予約後に対面						

医療機関名	せいひ中央クリニック		住所	西彼町鳥加郷2201番地2			Map 37 西彼地区 28
診療科目	内科・循環器内科・老年内科・泌尿器科		電話番号/FAX	28-1190 / 28-1028			
受付時間			休診日				
病床数	無		地域包括ケア病棟				
送迎車							
往診 <input type="checkbox"/> 実施している <input type="checkbox"/> 実施していない <input type="checkbox"/> 要相談		西彼	西海	大島	崎戸	大瀬戸	
	対応エリア						
	曜日・時間						
訪問診療 <input type="checkbox"/> 実施している <input type="checkbox"/> 実施していない <input type="checkbox"/> 要相談		西彼	西海	大島	崎戸	大瀬戸	
	対応エリア						
	曜日・時間						
居宅療養管理指導(介護) <input type="checkbox"/> 実施している <input type="checkbox"/> 実施していない <input type="checkbox"/> 要相談		西彼	西海	大島	崎戸	大瀬戸	
	対応エリア						
	曜日・時間						
主治医との面談方法							

医療機関名	八木原わたなべクリニック		住所	西彼町八木原郷1523-1			Map 37 西彼地区 31
診療科目	内科・外科・人工透析外科		電話番号/FAX	28-1905 / 28-1906			
受付時間	8:30～12:00・13:30～18:00		休診日	日曜、祝日、木曜午後及び土曜午後			
病床数	無		地域包括ケア病棟	無			
送迎車	有 人工透析のみ						
往診 <input type="checkbox"/> 実施している <input checked="" type="checkbox"/> 実施していない <input type="checkbox"/> 要相談		西彼	西海	大島	崎戸	大瀬戸	
	対応エリア						
	曜日・時間						
訪問診療 <input type="checkbox"/> 実施している <input checked="" type="checkbox"/> 実施していない <input type="checkbox"/> 要相談		西彼	西海	大島	崎戸	大瀬戸	
	対応エリア						
	曜日・時間						
居宅療養管理指導(介護) <input type="checkbox"/> 実施している <input checked="" type="checkbox"/> 実施していない <input type="checkbox"/> 要相談		西彼	西海	大島	崎戸	大瀬戸	
	対応エリア						
	曜日・時間						
主治医との面談方法	予約なしでご来院ください。但しお待ちいただくことがありますので、あらかじめご了承ください。						

医療機関名	真珠園療養所			住所	西彼町八木原郷3453番地1		Map 37 西彼地区
診療科目	精神科・心療内科・内科・リハビリテーション科			電話番号 / FAX	28-0038 / 28-1031		26
受付時間	8:30～11:30 13:00～16:30 医療福祉相談室あり			休診日	土曜午後、日曜、祝日、年末年始（12/29～1/3）		
病床数	224床			地域包括ケア病棟	無		
送迎車	無						
往診		西彼	西海	大島	崎戸	大瀬戸	
<input type="checkbox"/> 実施している <input type="checkbox"/> 実施していない <input checked="" type="checkbox"/> 要相談	対応エリア						
	曜日・時間						
訪問診療		西彼	西海	大島	崎戸	大瀬戸	
<input type="checkbox"/> 実施している <input type="checkbox"/> 実施していない <input checked="" type="checkbox"/> 要相談	対応エリア						
	曜日・時間						
居宅療養管理指導（介護）		西彼	西海	大島	崎戸	大瀬戸	
<input type="checkbox"/> 実施している <input checked="" type="checkbox"/> 実施していない <input type="checkbox"/> 要相談	対応エリア						
	曜日・時間						
主治医との面談方法							

医療機関名	医療法人社団孝成会池田医院			住所	西海町七釜郷1622		Map 35 西海地区
診療科目	内科、循環器内科			電話番号 / FAX	33-2021 / 33-2648		12
受付時間	8:45～17:30			休診日	日曜、祝日、第1土曜、第3土曜		
病床数	無			地域包括ケア病棟	無		
送迎車	無						
往診		西彼	西海	大島	崎戸	大瀬戸	
<input checked="" type="checkbox"/> 実施している <input type="checkbox"/> 実施していない <input type="checkbox"/> 要相談	対応エリア		○			○	
	曜日・時間 特に決まりはない 診療実施日、緊急の場合は在宅していれば可能						
訪問診療		西彼	西海	大島	崎戸	大瀬戸	
<input checked="" type="checkbox"/> 実施している <input type="checkbox"/> 実施していない <input type="checkbox"/> 要相談	対応エリア		○			○	
	曜日・時間 特に決まりはない 診療実施日						
居宅療養管理指導（介護）		西彼	西海	大島	崎戸	大瀬戸	
<input type="checkbox"/> 実施している <input checked="" type="checkbox"/> 実施していない <input type="checkbox"/> 要相談	対応エリア						
	曜日・時間						
主治医との面談方法 対面							

医療機関名	金森医院			住所	西海町川内郷1250		Map 35 西海地区
診療科目	内科・消化器内科			電話番号 / FAX	32-0006 / 32-2101		13
受付時間	8:00～12:00、14:00～17:00			休診日	日曜、祝祭日、第2土曜、第4土曜、月末水曜は1日休診、第1土曜と第3土曜は午後休診		
病床数	無			地域包括ケア病棟	無		
送迎車	無						
往診		西彼	西海	大島	崎戸	大瀬戸	
<input type="checkbox"/> 実施している <input checked="" type="checkbox"/> 実施していない <input type="checkbox"/> 要相談	対応エリア						
	曜日・時間						
訪問診療		西彼	西海	大島	崎戸	大瀬戸	
<input type="checkbox"/> 実施している <input checked="" type="checkbox"/> 実施していない <input type="checkbox"/> 要相談	対応エリア						
	曜日・時間						
居宅療養管理指導（介護）		西彼	西海	大島	崎戸	大瀬戸	
<input type="checkbox"/> 実施している <input checked="" type="checkbox"/> 実施していない <input type="checkbox"/> 要相談	対応エリア						
	曜日・時間						
主治医との面談方法 予約希望							

医療機関名	医療法人EMS 西海救急クリニック		住 所	西海町木場郷455-7			Map 35 西海地区
診療科目	救急科		電話番号 / FAX	23-0301 / 23-2701			14
受付時間	9:00 ~ 18:00		休 診 日	日曜、祝祭日（救急の場合365日対応）			
病床数	4床		地域包括ケア病棟	無			
送迎車	無						
往 診		西彼	西海	大島	崎戸	大瀬戸	
<input type="checkbox"/> 実施している <input checked="" type="checkbox"/> 実施していない <input type="checkbox"/> 要相談	対応エリア						
	曜日・時間						
訪問診療		西彼	西海	大島	崎戸	大瀬戸	
<input type="checkbox"/> 実施している <input checked="" type="checkbox"/> 実施していない <input type="checkbox"/> 要相談	対応エリア						
	曜日・時間						
居宅療養管理指導（介護）		西彼	西海	大島	崎戸	大瀬戸	
<input type="checkbox"/> 実施している <input checked="" type="checkbox"/> 実施していない <input type="checkbox"/> 要相談	対応エリア						
	曜日・時間						
主治医との面談方法							

医療機関名	医療法人篤和 たいら医院		住 所	西海町木場郷528-2			Map 35 西海地区
診療科目	呼吸器内科・循環器内科・胃腸内科・外科		電話番号 / FAX	32-2011 / 32-2021			15
受付時間	8:30 ~ 12:00、14:00 ~ 17:30		休 診 日	日曜、祝祭日、木曜午後及び土曜午後			
病床数	無		地域包括ケア病棟	無			
送迎車	無						
往 診		西彼	西海	大島	崎戸	大瀬戸	
<input type="checkbox"/> 実施している <input type="checkbox"/> 実施していない <input checked="" type="checkbox"/> 要相談	対応エリア		○				
	曜日・時間						
訪問診療		西彼	西海	大島	崎戸	大瀬戸	
<input type="checkbox"/> 実施している <input checked="" type="checkbox"/> 実施していない <input type="checkbox"/> 要相談	対応エリア						
	曜日・時間						
居宅療養管理指導（介護）		西彼	西海	大島	崎戸	大瀬戸	
<input type="checkbox"/> 実施している <input checked="" type="checkbox"/> 実施していない <input type="checkbox"/> 要相談	対応エリア						
	曜日・時間						
主治医との面談方法							

医療機関名	さいかいクリニック		住 所	大島町1876-59			Map 34 大島地区
診療科目	内科・外科・リハビリテーション科		電話番号 / FAX	34-3371 / 34-3330			2
受付時間	8:30 ~ 12:00、13:30 ~ 17:00		休 診 日	日曜、土曜午後			
病床数	無		地域包括ケア病棟	無			
送迎車	要相談						
往 診		西彼	西海	大島	崎戸	大瀬戸	
<input checked="" type="checkbox"/> 実施している <input type="checkbox"/> 実施していない <input type="checkbox"/> 要相談	対応エリア		○	○	○		
	曜日・時間 水曜 13:30 ~ 15:00						
訪問診療		西彼	西海	大島	崎戸	大瀬戸	
<input checked="" type="checkbox"/> 実施している <input type="checkbox"/> 実施していない <input type="checkbox"/> 要相談	対応エリア		○	○	○		
	曜日・時間 水曜 13:30 ~ 15:00						
居宅療養管理指導（介護）		西彼	西海	大島	崎戸	大瀬戸	
<input checked="" type="checkbox"/> 実施している <input type="checkbox"/> 実施していない <input type="checkbox"/> 要相談	対応エリア		○	○	○		
	曜日・時間 水曜 13:30 ~ 15:00						
主治医との面談方法	来所						

医療機関名	医療法人西海メディケアブリッジ 大島ながたクリニック			住所	大島町1895番地3		Map 34 大島地区 ①
診療科目	整形外科 リウマチ科 リハビリテーション科 内科 小児科			電話番号 / FAX	23-0777 / 23-0677		
受付時間	8:30 ~ 17:30			休診日	水曜、日曜、祝日		
病床数	無			地域包括ケア病棟	無		
送迎車	有						
往診 <input checked="" type="checkbox"/> 実施している <input type="checkbox"/> 実施していない <input type="checkbox"/> 要相談		西彼	西海	大島	崎戸	大瀬戸	
	対応エリア	○	○	○	○	○	
曜日・時間 要相談							
訪問診療 <input checked="" type="checkbox"/> 実施している <input type="checkbox"/> 実施していない <input type="checkbox"/> 要相談		西彼	西海	大島	崎戸	大瀬戸	
	対応エリア	○	○	○	○	○	
曜日・時間 要相談							
居宅療養管理指導(介護) <input type="checkbox"/> 実施している <input type="checkbox"/> 実施していない <input checked="" type="checkbox"/> 要相談		西彼	西海	大島	崎戸	大瀬戸	
	対応エリア	○	○	○	○	○	
曜日・時間 要相談							
主治医との面談方法	診療時間または要相談						

医療機関名	西海市国民健康保険江島診療所			住所	崎戸町江島2275番地1		Map 34 崎戸地区 ③
診療科目	内科			電話番号 / FAX	37-0110 / 36-2006		
受付時間	9:00 ~ 16:00			休診日	土曜、日曜、祝日		
病床数	無			地域包括ケア病棟	無		
送迎車	無						
往診 <input checked="" type="checkbox"/> 実施している <input type="checkbox"/> 実施していない <input type="checkbox"/> 要相談		西彼	西海	大島	崎戸	大瀬戸	
	対応エリア				○		
曜日・時間 平日・終日 崎戸の江島のみ							
訪問診療 <input checked="" type="checkbox"/> 実施している <input type="checkbox"/> 実施していない <input type="checkbox"/> 要相談		西彼	西海	大島	崎戸	大瀬戸	
	対応エリア				○		
曜日・時間 平日・終日 崎戸の江島のみ							
居宅療養管理指導(介護) <input type="checkbox"/> 実施している <input checked="" type="checkbox"/> 実施していない <input type="checkbox"/> 要相談		西彼	西海	大島	崎戸	大瀬戸	
	対応エリア						
曜日・時間							
主治医との面談方法							

医療機関名	西海市国民健康保険平島診療所			住所	崎戸町平島741		Map 34 崎戸地区 ④
診療科目	内科			電話番号 / FAX	47-2123 / 47-2123		
受付時間	9:00 ~ 12:00、13:00 ~ 16:00			休診日	土曜、日曜、祝日		
病床数	無			地域包括ケア病棟	無		
送迎車	無						
往診 <input type="checkbox"/> 実施している <input type="checkbox"/> 実施していない <input checked="" type="checkbox"/> 要相談		西彼	西海	大島	崎戸	大瀬戸	
	対応エリア				○		
曜日・時間 崎戸の平島のみ							
訪問診療 <input type="checkbox"/> 実施している <input checked="" type="checkbox"/> 実施していない <input type="checkbox"/> 要相談		西彼	西海	大島	崎戸	大瀬戸	
	対応エリア						
曜日・時間							
居宅療養管理指導(介護) <input type="checkbox"/> 実施している <input checked="" type="checkbox"/> 実施していない <input type="checkbox"/> 要相談		西彼	西海	大島	崎戸	大瀬戸	
	対応エリア						
曜日・時間							
主治医との面談方法							

医療機関名	西海市国民健康保険松島診療所		住 所	大瀬戸町松島内郷288番地		Map 36 大瀬戸地区 18
診療科目	内科		電話番号 / FAX	37-0130 / 22-0351		
受付時間	8:30 ~ 17:00		休 診 日	土曜、日曜、祝日		
病床数	無		地域包括ケア病棟	無		
送 迎 車	無					
往 診		西彼	西海	大島	崎戸	大瀬戸
<input checked="" type="checkbox"/> 実施している <input type="checkbox"/> 実施していない <input type="checkbox"/> 要相談	対応エリア					
	曜日・時間 要相談 松島島内					
訪問診療		西彼	西海	大島	崎戸	大瀬戸
<input checked="" type="checkbox"/> 実施している <input type="checkbox"/> 実施していない <input type="checkbox"/> 要相談	対応エリア					
	曜日・時間 木曜 13:00 ~ 松島島内					
居宅療養管理指導(介護)		西彼	西海	大島	崎戸	大瀬戸
<input type="checkbox"/> 実施している <input checked="" type="checkbox"/> 実施していない <input type="checkbox"/> 要相談	対応エリア					
	曜日・時間					
主治医との面談方法	上記受付時間					

医療機関名	医療法人 浦口医院		住 所	大瀬戸町瀬戸榎浦郷163番地		Map 36 大瀬戸地区 20
診療科目	外科・内科・胃腸科・肛門科・リハビリテーション科		電話番号 / FAX	22-0015 / 23-3620		
受付時間	9:00 ~ 12:00、14:00 ~ 18:00		休 診 日	日曜、祝祭日、木曜午後及び土曜午後		
病床数	無		地域包括ケア病棟	無		
送 迎 車	無					
往 診		西彼	西海	大島	崎戸	大瀬戸
<input checked="" type="checkbox"/> 実施している <input type="checkbox"/> 実施していない <input type="checkbox"/> 要相談	対応エリア		○			○
	曜日・時間					
訪問診療		西彼	西海	大島	崎戸	大瀬戸
<input type="checkbox"/> 実施している <input checked="" type="checkbox"/> 実施していない <input type="checkbox"/> 要相談	対応エリア					
	曜日・時間					
居宅療養管理指導(介護)		西彼	西海	大島	崎戸	大瀬戸
<input type="checkbox"/> 実施している <input checked="" type="checkbox"/> 実施していない <input type="checkbox"/> 要相談	対応エリア					
	曜日・時間					
主治医との面談方法	電話予約してください。					

医療機関名	雪浦ひうらクリニック		住 所	大瀬戸町雪浦上郷254-17		Map 36 大瀬戸地区 17
診療科目	内科・整形・眼科・皮膚科・リハビリテーション科		電話番号 / FAX	22-9508 / 29-0068		
受付時間	8:30 ~ 12:00、13:30 ~ 17:00		休 診 日	日曜、祝日、お盆(8/13 ~ 8/15) 年末年始(12/30 ~ 1/3)		
病床数	無		地域包括ケア病棟	無		
送 迎 車	有					
往 診		西彼	西海	大島	崎戸	大瀬戸
<input checked="" type="checkbox"/> 実施している <input type="checkbox"/> 実施していない <input type="checkbox"/> 要相談	対応エリア					○
	曜日・時間 水曜、木曜、金曜 午後					
訪問診療		西彼	西海	大島	崎戸	大瀬戸
<input checked="" type="checkbox"/> 実施している <input type="checkbox"/> 実施していない <input type="checkbox"/> 要相談	対応エリア					○
	曜日・時間					
居宅療養管理指導(介護)		西彼	西海	大島	崎戸	大瀬戸
<input type="checkbox"/> 実施している <input checked="" type="checkbox"/> 実施していない <input type="checkbox"/> 要相談	対応エリア					
	曜日・時間					
主治医との面談方法	クリニック来院					

医療機関名	医療法人さかい循環器内科		住 所	長崎市京泊3-31-4		
診療科目	内科、循環器内科、糖尿病内科		電話番号 / FAX	(095) 850-5551 / (095) 850-5552		
受付時間	9:00 ~ 18:00		休 診 日	土曜午後、日曜、祝日、12月29日~1月3日、8月13日~15日		
病床数	無		地域包括ケア病棟	無		
送迎車	無					
往 診		西彼	西海	大島	崎戸	大瀬戸
<input checked="" type="checkbox"/> 実施している <input type="checkbox"/> 実施していない <input type="checkbox"/> 要相談	対応エリア					
	曜日・時間 土曜、もしくは日曜 要相談					
訪問診療		西彼	西海	大島	崎戸	大瀬戸
<input type="checkbox"/> 実施している <input type="checkbox"/> 実施していない <input checked="" type="checkbox"/> 要相談	対応エリア					
	曜日・時間 土曜、もしくは日曜 要相談					
居宅療養管理指導(介護)		西彼	西海	大島	崎戸	大瀬戸
<input type="checkbox"/> 実施している <input checked="" type="checkbox"/> 実施していない <input type="checkbox"/> 要相談	対応エリア					
	曜日・時間					
主治医との面談方法	診療時間内に電話、もしくは医院に来て頂き、お話					

医療機関名	なかお耳鼻咽喉科		住 所	長崎市京泊3-27-1		
診療科目	耳鼻咽喉科		電話番号 / FAX	(095) 850-6933 / (095) 850-6950		
受付時間	9:00 ~ 17:45		休 診 日	日曜、祭日		
病床数	無		地域包括ケア病棟	無		
送迎車	無					
往 診		西彼	西海	大島	崎戸	大瀬戸
<input type="checkbox"/> 実施している <input checked="" type="checkbox"/> 実施していない <input type="checkbox"/> 要相談	対応エリア					
	曜日・時間					
訪問診療		西彼	西海	大島	崎戸	大瀬戸
<input type="checkbox"/> 実施している <input checked="" type="checkbox"/> 実施していない <input type="checkbox"/> 要相談	対応エリア					
	曜日・時間					
居宅療養管理指導(介護)		西彼	西海	大島	崎戸	大瀬戸
<input type="checkbox"/> 実施している <input checked="" type="checkbox"/> 実施していない <input type="checkbox"/> 要相談	対応エリア					
	曜日・時間					
主治医との面談方法	診療中に面談					

医療機関名	医療法人 こんどう整形外科		住 所	長崎市京泊3-30-11		
診療科目	整形外科・リハビリテーション科・リウマチ科		電話番号 / FAX	(095) 850-6355 / (095) 850-5420		
受付時間	9:00 ~ 12:00、14:00 ~ 18:00		休 診 日	日曜、祝祭日		
病床数	16床あるが、現在休床中		地域包括ケア病棟	無		
送迎車	無					
往 診		西彼	西海	大島	崎戸	大瀬戸
<input type="checkbox"/> 実施している <input checked="" type="checkbox"/> 実施していない <input type="checkbox"/> 要相談	対応エリア					
	曜日・時間					
訪問診療		西彼	西海	大島	崎戸	大瀬戸
<input type="checkbox"/> 実施している <input checked="" type="checkbox"/> 実施していない <input type="checkbox"/> 要相談	対応エリア					
	曜日・時間					
居宅療養管理指導(介護)		西彼	西海	大島	崎戸	大瀬戸
<input type="checkbox"/> 実施している <input checked="" type="checkbox"/> 実施していない <input type="checkbox"/> 要相談	対応エリア					
	曜日・時間					
主治医との面談方法	外来が空いた時に可能					

医療機関名	レディースクリニックICHIRO	住 所	長崎市京泊3丁目10-15			
診療科目	産婦人科	電話番号 / FAX	(095) 814-1603 / (095) 850-3934			
受付時間	9:00～12:00、14:00～17:00	休 診 日	日曜、祝日、水曜午後			
病床数	8床	地域包括ケア病棟	無			
送 迎 車	無					
往 診 <input type="checkbox"/> 実施している <input checked="" type="checkbox"/> 実施していない <input type="checkbox"/> 要相談		西彼	西海	大島	崎戸	大瀬戸
	対応エリア					
	曜日・時間					
訪 問 診 療 <input type="checkbox"/> 実施している <input checked="" type="checkbox"/> 実施していない <input type="checkbox"/> 要相談		西彼	西海	大島	崎戸	大瀬戸
	対応エリア					
	曜日・時間					
居宅療養管理指導(介護) <input type="checkbox"/> 実施している <input checked="" type="checkbox"/> 実施していない <input type="checkbox"/> 要相談		西彼	西海	大島	崎戸	大瀬戸
	対応エリア					
	曜日・時間					
主治医との面談方法						

医療機関名	あんず整形外科	住 所	長崎市畝刈町1613-33サクセスカバールヒルズ1階・3階			
診療科目	整形外科・リウマチ科・リハビリテーション科	電話番号 / FAX	(095) 840-1212 / (095) 840-1616			
受付時間	月・水・金→8:40～17:30、 火・木→8:40～19:30 土→8:40～14:00	休 診 日	日曜、祝日、年末年始、お盆			
病床数	無	地域包括ケア病棟	無			
送 迎 車	無					
往 診 <input type="checkbox"/> 実施している <input checked="" type="checkbox"/> 実施していない <input type="checkbox"/> 要相談		西彼	西海	大島	崎戸	大瀬戸
	対応エリア					
	曜日・時間					
訪 問 診 療 <input type="checkbox"/> 実施している <input checked="" type="checkbox"/> 実施していない <input type="checkbox"/> 要相談		西彼	西海	大島	崎戸	大瀬戸
	対応エリア					
	曜日・時間					
居宅療養管理指導(介護) <input type="checkbox"/> 実施している <input checked="" type="checkbox"/> 実施していない <input type="checkbox"/> 要相談		西彼	西海	大島	崎戸	大瀬戸
	対応エリア					
	曜日・時間					
主治医との面談方法	来院していただく					

医療機関名	くろぎ眼科	住 所	長崎市畝刈町1613-33サクセスカバールヒルズ2階			
診療科目	眼科	電話番号 / FAX	(095) 814-1515 / (095) 814-1616			
受付時間	9:00～12:00、14:30～17:30	休 診 日	日曜、祝日、木曜午後及び土曜午後			
病床数	無	地域包括ケア病棟	無			
送 迎 車	無					
往 診 <input type="checkbox"/> 実施している <input checked="" type="checkbox"/> 実施していない <input type="checkbox"/> 要相談		西彼	西海	大島	崎戸	大瀬戸
	対応エリア					
	曜日・時間					
訪 問 診 療 <input type="checkbox"/> 実施している <input checked="" type="checkbox"/> 実施していない <input type="checkbox"/> 要相談		西彼	西海	大島	崎戸	大瀬戸
	対応エリア					
	曜日・時間					
居宅療養管理指導(介護) <input type="checkbox"/> 実施している <input checked="" type="checkbox"/> 実施していない <input type="checkbox"/> 要相談		西彼	西海	大島	崎戸	大瀬戸
	対応エリア					
	曜日・時間					
主治医との面談方法						

医療機関名	カリタス西長崎クリニック	住 所	長崎市三京町811-33			
診療科目	内科	電話番号 / FAX	(095) 840-1813 / (095) 840-1814			
受付時間	14:30 ~ 17:00	休 診 日	月曜、火曜、水曜、金曜、土曜、日曜、祝日			
病床数	無	地域包括ケア病棟	無			
送 迎 車	無					
往 診 <input type="checkbox"/> 実施している <input checked="" type="checkbox"/> 実施していない <input type="checkbox"/> 要相談		西彼	西海	大島	崎戸	大瀬戸
	対応エリア					
	曜日・時間					
訪 問 診 療 <input type="checkbox"/> 実施している <input checked="" type="checkbox"/> 実施していない <input type="checkbox"/> 要相談		西彼	西海	大島	崎戸	大瀬戸
	対応エリア					
	曜日・時間					
居宅療養管理指導(介護) <input type="checkbox"/> 実施している <input checked="" type="checkbox"/> 実施していない <input type="checkbox"/> 要相談		西彼	西海	大島	崎戸	大瀬戸
	対応エリア					
	曜日・時間					
主治医との面談方法						

医療機関名	羽野内科	住 所	長崎市上黒崎町20番地			
診療科目	内科・循環器科・小児科・呼吸器科・リハビリテーション科	電話番号 / FAX	(0959) 25-1500 / (0959) 25-1501			
受付時間	8:30 ~ 17:00	休 診 日	水曜、土曜13:00 ~ 休診 日曜、月曜、祝日休診			
病床数	無	地域包括ケア病棟	無			
送 迎 車	要相談					
往 診 <input type="checkbox"/> 実施している <input checked="" type="checkbox"/> 実施していない <input type="checkbox"/> 要相談		西彼	西海	大島	崎戸	大瀬戸
	対応エリア					
	曜日・時間					
訪 問 診 療 <input type="checkbox"/> 実施している <input checked="" type="checkbox"/> 実施していない <input type="checkbox"/> 要相談		西彼	西海	大島	崎戸	大瀬戸
	対応エリア					
	曜日・時間					
居宅療養管理指導(介護) <input type="checkbox"/> 実施している <input type="checkbox"/> 実施していない <input checked="" type="checkbox"/> 要相談		西彼	西海	大島	崎戸	大瀬戸
	対応エリア		○			○
	曜日・時間 要相談					
主治医との面談方法	営業時間					

医療機関名	養護老人ホーム聖マルコ園診療所	住 所	長崎市西出津町2235-3			
診療科目	内科	電話番号 / FAX	(0959) 25-0075 / (0959) 25-0966			
受付時間	14:00 ~ 15:00	休 診 日	水曜午後 以外全て休診			
病床数	無	地域包括ケア病棟	無			
送 迎 車	無					
往 診 <input type="checkbox"/> 実施している <input checked="" type="checkbox"/> 実施していない <input type="checkbox"/> 要相談		西彼	西海	大島	崎戸	大瀬戸
	対応エリア					
	曜日・時間					
訪 問 診 療 <input type="checkbox"/> 実施している <input checked="" type="checkbox"/> 実施していない <input type="checkbox"/> 要相談		西彼	西海	大島	崎戸	大瀬戸
	対応エリア					
	曜日・時間					
居宅療養管理指導(介護) <input type="checkbox"/> 実施している <input checked="" type="checkbox"/> 実施していない <input type="checkbox"/> 要相談		西彼	西海	大島	崎戸	大瀬戸
	対応エリア					
	曜日・時間					
主治医との面談方法						

医療機関名	カリタス診療所	住 所	長崎市西出津町67番地5			
診療科目	内科・循環器内科・消化器内科・リハビリテーション科	電話番号 / FAX	(0959) 25-1555 / (0959) 25-0380			
受付時間	8:30～13:00、14:30～17:30	休 診 日	日曜、祝日、木曜午後及び土曜午後			
病床数	無	地域包括ケア病棟	無			
送 迎 車	実施している					
往 診 <input checked="" type="checkbox"/> 実施している <input type="checkbox"/> 実施していない <input checked="" type="checkbox"/> 要相談		西彼	西海	大島	崎戸	大瀬戸
	対応エリア					○
	曜日・時間					
訪 問 診 療 <input checked="" type="checkbox"/> 実施している <input type="checkbox"/> 実施していない <input checked="" type="checkbox"/> 要相談		西彼	西海	大島	崎戸	大瀬戸
	対応エリア					○
	曜日・時間					
居宅療養管理指導(介護) <input checked="" type="checkbox"/> 実施している <input type="checkbox"/> 実施していない <input checked="" type="checkbox"/> 要相談		西彼	西海	大島	崎戸	大瀬戸
	対応エリア					○
	曜日・時間					
主治医との面談方法	電話にて予約					

医療機関名	医療法人 秀友会 すぎやま内科クリニック	住 所	長崎市琴海村松町729-1			
診療科目	一般内科	電話番号 / FAX	(095) 814-3322 / (095) 814-3323			
受付時間	9:00～11:30、13:30～17:00 別途発熱外来診療の予約あり	休 診 日	水曜、日曜、土曜午後			
病床数	無	地域包括ケア病棟	無			
送 迎 車	無					
往 診 <input type="checkbox"/> 実施している <input checked="" type="checkbox"/> 実施していない <input type="checkbox"/> 要相談		西彼	西海	大島	崎戸	大瀬戸
	対応エリア					
	曜日・時間					
訪 問 診 療 <input type="checkbox"/> 実施している <input checked="" type="checkbox"/> 実施していない <input type="checkbox"/> 要相談		西彼	西海	大島	崎戸	大瀬戸
	対応エリア					
	曜日・時間					
居宅療養管理指導(介護) <input type="checkbox"/> 実施している <input checked="" type="checkbox"/> 実施していない <input type="checkbox"/> 要相談		西彼	西海	大島	崎戸	大瀬戸
	対応エリア					
	曜日・時間					
主治医との面談方法						

医療機関名	朝長医院	住 所	長崎市長浦町2583			
診療科目	内科・小児科	電話番号 / FAX	(095) 885-2722 / (095) 885-2514			
受付時間	8:30～12:30、14:00～17:30 (木曜は17:00まで)	休 診 日	日曜、祝祭日、土曜午後			
病床数	無	地域包括ケア病棟	無			
送 迎 車	無					
往 診 <input type="checkbox"/> 実施している <input type="checkbox"/> 実施していない <input checked="" type="checkbox"/> 要相談		西彼	西海	大島	崎戸	大瀬戸
	対応エリア	○				
	曜日・時間					
訪 問 診 療 <input type="checkbox"/> 実施している <input type="checkbox"/> 実施していない <input checked="" type="checkbox"/> 要相談		西彼	西海	大島	崎戸	大瀬戸
	対応エリア	○				
	曜日・時間					
居宅療養管理指導(介護) <input type="checkbox"/> 実施している <input type="checkbox"/> 実施していない <input checked="" type="checkbox"/> 要相談		西彼	西海	大島	崎戸	大瀬戸
	対応エリア	○				
	曜日・時間					
主治医との面談方法	要予約					

## 歯科医院

医療機関名	山口歯科医院		住所	西彼町八木原郷1770-1			Map 37 西彼地区 32
			電話番号 / FAX	28-1510 / 28-1510			
受付時間	9:00 ~ 12:00 14:00 ~ 18:00		休診日	日曜、祝祭、土曜午後			
送迎車	有						
車椅子に座ったままでの診療	可能。要相談						
診療科目	歯科・小児歯科						
訪問歯科診療 <input type="checkbox"/> 実施している <input checked="" type="checkbox"/> 実施していない <input type="checkbox"/> 要相談		西彼	西海	大島	崎戸	大瀬戸	
	対応エリア						
	曜日・時間						
居宅療養管理指導(介護) <input type="checkbox"/> 実施している <input checked="" type="checkbox"/> 実施していない <input type="checkbox"/> 要相談		西彼	西海	大島	崎戸	大瀬戸	
	対応エリア						
	曜日・時間						

医療機関名	いちのせ歯科医院		住所	西彼町上岳郷743-3			Map 37 西彼地区 33
			電話番号 / FAX	27-1216 / 27-1706			
受付時間	9:00 ~ 18:00		休診日	木曜午後、土曜午後、日曜、祝日			
送迎車	無						
車椅子に座ったままでの診療	要相談						
診療科目	歯科						
訪問歯科診療 <input checked="" type="checkbox"/> 実施している <input type="checkbox"/> 実施していない <input type="checkbox"/> 要相談		西彼	西海	大島	崎戸	大瀬戸	
	対応エリア	○	○			○	
	曜日・時間	要相談					
居宅療養管理指導(介護) <input type="checkbox"/> 実施している <input type="checkbox"/> 実施していない <input checked="" type="checkbox"/> 要相談		西彼	西海	大島	崎戸	大瀬戸	
	対応エリア	○	○			○	
	曜日・時間	要相談					

医療機関名	西彼歯科診療所		住所	西彼町上岳郷337-1			Map 37 西彼地区 39
			電話番号 / FAX	27-0183 / 27-1107			
受付時間	8:30 ~ 18:00		休診日	第2,4土曜、日曜、祝祭日			
送迎車	無						
車椅子に座ったままでの診療	可						
診療科目	歯科 小児歯科 口腔外科						
訪問歯科診療 <input checked="" type="checkbox"/> 実施している <input type="checkbox"/> 実施していない <input type="checkbox"/> 要相談		西彼	西海	大島	崎戸	大瀬戸	
	対応エリア	○	○				
	曜日・時間	随時 日曜を除く					
居宅療養管理指導(介護) <input checked="" type="checkbox"/> 実施している <input type="checkbox"/> 実施していない <input type="checkbox"/> 要相談		西彼	西海	大島	崎戸	大瀬戸	
	対応エリア	○					
	曜日・時間	随時 土曜、日曜を除く					

医療機関名	いいもり歯科		住所	大島町1813			Map 34 大島地区 5
			電話番号 / FAX	34-4070 / なし			
受付時間	9:00 ~ 17:00		休診日	木曜、日曜、祝日			
送迎車	要相談						
車椅子に座ったままの診療	要相談						
診療科目	一般歯科 小児歯科 矯正歯科						
訪問歯科診療 ( <input checked="" type="checkbox"/> 実施している <input type="checkbox"/> 実施していない <input type="checkbox"/> 要相談)		西彼	西海	大島	崎戸	大瀬戸	
	対応エリア		○	○	○		
曜日・時間 予約の空き時間 診療している午後							
居宅療養管理指導(介護) ( <input type="checkbox"/> 実施している <input type="checkbox"/> 実施していない <input checked="" type="checkbox"/> 要相談)		西彼	西海	大島	崎戸	大瀬戸	
	対応エリア		○	○	○		
曜日・時間 予約の空き時間 診療している午後							

医療機関名	あらき歯科医院		住所	崎戸町蠣浦郷1809-4			Map 34 崎戸地区 6
			電話番号 / FAX	35-2262 / 35-2263			
受付時間	10:00 ~ 12:30 15:00 ~ 18:30		休診日	月曜、水曜、金曜、日曜、祝日 (診療日:火曜、木曜、土曜)			
送迎車	有						
車椅子に座ったままの診療	要相談						
診療科目	歯科						
訪問歯科診療 ( <input checked="" type="checkbox"/> 実施している <input type="checkbox"/> 実施していない <input type="checkbox"/> 要相談)		西彼	西海	大島	崎戸	大瀬戸	
	対応エリア			○	○		
曜日・時間 要相談							
居宅療養管理指導(介護) ( <input type="checkbox"/> 実施している <input checked="" type="checkbox"/> 実施していない <input type="checkbox"/> 要相談)		西彼	西海	大島	崎戸	大瀬戸	
	対応エリア						
曜日・時間							

医療機関名	山根歯科		住所	大瀬戸町瀬戸福島郷1458-29			Map 36 大瀬戸地区 21
			電話番号 / FAX	23-3252 / 23-3272			
受付時間	9:00 ~ 12:00 14:00 ~ 18:30		休診日	祝祭日、第1、3土曜、第1、3、5日曜			
送迎車	無						
車椅子に座ったままの診療	要相談						
診療科目	歯科・小児歯科						
訪問歯科診療 ( <input checked="" type="checkbox"/> 実施している <input type="checkbox"/> 実施していない <input type="checkbox"/> 要相談)		西彼	西海	大島	崎戸	大瀬戸	
	対応エリア		○			○	
曜日・時間 要相談							
居宅療養管理指導(介護) ( <input type="checkbox"/> 実施している <input checked="" type="checkbox"/> 実施していない <input type="checkbox"/> 要相談)		西彼	西海	大島	崎戸	大瀬戸	
	対応エリア						
曜日・時間							

医療機関名	いのうえ歯科医院		住所	大瀬戸町瀬戸西濱郷90-1			Map 36 大瀬戸地区 22
			電話番号 / FAX	22-2173 / 22-2174			
受付時間	9:00 ~ 12:00 14:30 ~ 18:30		休診日	水曜午後、日曜、祝日（土曜不定）			
送迎車	無						
車椅子に座ったままでの診療	要相談						
診療科目	歯科・小児歯科						
訪問歯科診療 ( <input checked="" type="checkbox"/> 実施している <input type="checkbox"/> 実施していない <input type="checkbox"/> 要相談)		西彼	西海	大島	崎戸	大瀬戸	
	対応エリア		○			○	
	曜日・時間	要相談					
居宅療養管理指導(介護) ( <input checked="" type="checkbox"/> 実施している <input type="checkbox"/> 実施していない <input type="checkbox"/> 要相談)		西彼	西海	大島	崎戸	大瀬戸	
	対応エリア		○			○	
	曜日・時間	要相談					

## 訪問看護ステーション

事業所名	訪問看護ステーションあかり		住所	西彼町伊ノ浦郷207番地1			Map 37 西彼地区 27
			電話番号 / FAX	28-1185 / 28-1833			
受付時間			受付しない日				
訪問看護(医療) <input checked="" type="checkbox"/> 実施している <input type="checkbox"/> 実施していない <input type="checkbox"/> 要相談		西彼	西海	大島	崎戸	大瀬戸	
	対応エリア	○	○	○	○	○	
曜日・時間 (月曜～金曜) 8:30～17:00 (土曜) 8:30～12:30							
訪問看護(介護) <input checked="" type="checkbox"/> 実施している <input type="checkbox"/> 実施していない <input type="checkbox"/> 要相談		西彼	西海	大島	崎戸	大瀬戸	
	対応エリア	○	○	○	○	○	
曜日・時間 (月曜～金曜) 8:30～17:00 (土曜) 8:30～12:30							
備考	【対応エリア】崎戸は、江島平島を除く。						

事業所名	医療法人 栄寿会 訪問看護ステーションえがお		住所	西彼町八木原郷3453-1			Map 37 西彼地区 26
			電話番号 / FAX	28-1514 / 28-1575			
受付時間	8:30～17:00		受付しない日	土曜、日曜、祝日、12/29-1/3			
訪問看護(医療) <input checked="" type="checkbox"/> 実施している <input type="checkbox"/> 実施していない <input type="checkbox"/> 要相談		西彼	西海	大島	崎戸	大瀬戸	
	対応エリア	○	○	○	○	○	
曜日・時間 9時から16時頃 月曜から金曜(24時間対応の利用の場合は営業日以外の訪問も必要に応じて対応) その他対応エリア：松島							
訪問看護(介護) <input type="checkbox"/> 実施している <input checked="" type="checkbox"/> 実施していない <input type="checkbox"/> 要相談		西彼	西海	大島	崎戸	大瀬戸	
	対応エリア						
曜日・時間							
備考							

事業所名	訪問看護ステーション ウェルビー		住所	西海町中浦北郷1758-7			Map 35 西海地区 11
			電話番号 / FAX	23-0715 / 23-0716			
受付時間	8:30～17:15		受付しない日	土曜、日曜、祝日(ただし、緊急時、状態変化時等あれば、それ以外も対応可。)			
訪問看護(医療) <input checked="" type="checkbox"/> 実施している <input type="checkbox"/> 実施していない <input type="checkbox"/> 要相談		西彼	西海	大島	崎戸	大瀬戸	
	対応エリア		○	○	○	○	
曜日・時間 8:30～17:15 ただし、緊急時、状態変化時等あれば上記時間外対応可。 月曜～金曜 ただし、緊急時、状態変化時等あれば上記時間外対応可。 西彼地区については通常対応は一部のみ(要相談)							
訪問看護(介護) <input checked="" type="checkbox"/> 実施している <input type="checkbox"/> 実施していない <input type="checkbox"/> 要相談		西彼	西海	大島	崎戸	大瀬戸	
	対応エリア		○	○	○	○	
曜日・時間 8:30～17:15 ただし、緊急時、状態変化時等あれば上記時間外対応可。 月曜～金曜 ただし、緊急時、状態変化時等あれば上記時間外対応可。 西彼地区については通常対応は一部のみ(要相談)							
備考							

事業所名	さいかいクリニック 訪問看護			住所	大島町1876-59		Map 34 大島地区 2
				電話番号/FAX	34-3371 / 34-3330		
受付時間	9:00～17:00			受付しない日	日曜		
訪問看護(医療) <input checked="" type="checkbox"/> 実施している <input type="checkbox"/> 実施していない <input type="checkbox"/> 要相談		西彼	西海	大島	崎戸	大瀬戸	
	対応エリア		○	○	○		
	曜日・時間 9:00～17:00 月曜～土曜						
訪問看護(介護) <input checked="" type="checkbox"/> 実施している <input type="checkbox"/> 実施していない <input type="checkbox"/> 要相談		西彼	西海	大島	崎戸	大瀬戸	
	対応エリア		○	○	○		
	曜日・時間 9:00～17:00 月曜～土曜						
備考	みなし指定なので、クリニック外来患者のみが訪問看護の対象。 【対応エリア】 崎戸は、江島・平島を除く。						

事業所名	カリタス診療所			住所	長崎市西出津町67番地5		
				電話番号/FAX	(0959) 25-1555 / (0959) 25-0380		
受付時間	8:30～17:30			受付しない日	木曜午後、土曜午後、日曜、祝日		
訪問看護(医療) <input type="checkbox"/> 実施している <input type="checkbox"/> 実施していない <input checked="" type="checkbox"/> 要相談		西彼	西海	大島	崎戸	大瀬戸	
	対応エリア					○	
	曜日・時間 月曜～土曜(木曜、土曜の午後除く)						
訪問看護(介護) <input type="checkbox"/> 実施している <input type="checkbox"/> 実施していない <input checked="" type="checkbox"/> 要相談		西彼	西海	大島	崎戸	大瀬戸	
	対応エリア					○	
	曜日・時間 月曜～土曜(木曜、土曜の午後除く)						
備考							

事業所名	たおやかに・ 訪問看護ステーション			住所	長崎市上黒崎町777番地		
				電話番号/FAX	(0959) 37-6352 / (0959) 37-6353		
受付時間	8:00～17:00			受付しない日	土曜、日曜、8/13～15、 12/30～1/3		
訪問看護(医療) <input checked="" type="checkbox"/> 実施している <input type="checkbox"/> 実施していない <input type="checkbox"/> 要相談		西彼	西海	大島	崎戸	大瀬戸	
	対応エリア	○	○			○	
	曜日・時間 月曜～金曜 8:00～17:00						
訪問看護(介護) <input checked="" type="checkbox"/> 実施している <input type="checkbox"/> 実施していない <input type="checkbox"/> 要相談		西彼	西海	大島	崎戸	大瀬戸	
	対応エリア	○	○			○	
	曜日・時間 月曜～金曜 8:00～17:00						
備考							

事業所名	訪問看護ステーション ソレイユ			住所	長崎市下黒崎町1402		
				電話番号/FAX	(0959) 25-0040 / (0959) 25-0041		
受付時間	8:30～17:30			受付しない日	土曜 12時30分～、日曜、8/13～8/15、 12/30～1/3		
訪問看護(医療) <input checked="" type="checkbox"/> 実施している <input type="checkbox"/> 実施していない <input type="checkbox"/> 要相談		西彼	西海	大島	崎戸	大瀬戸	
	対応エリア		○			○	
	曜日・時間 月曜～日曜 24時間対応						
訪問看護(介護) <input checked="" type="checkbox"/> 実施している <input type="checkbox"/> 実施していない <input type="checkbox"/> 要相談		西彼	西海	大島	崎戸	大瀬戸	
	対応エリア		○			○	
	曜日・時間 月曜～日曜 24時間対応						
備考							

事業所名	有限会社こすもす会 訪問看護 ステーションきんかい			住所		長崎市琴海村松町743-3	
				電話番号 / FAX		(095) 884-0999 / (095) 884-3438	
受付時間	8:30 ~ 17:30			受付しない日		24時間365日稼働 (週休2日不定休)	
訪問看護(医療) <input checked="" type="checkbox"/> 実施している <input type="checkbox"/> 実施していない <input type="checkbox"/> 要相談		西彼	西海	大島	崎戸	大瀬戸	
	対応エリア	○					
	曜日・時間 24時間365日 琴海村松町から概ね自動車にて30分圏内						
訪問看護(介護) <input checked="" type="checkbox"/> 実施している <input type="checkbox"/> 実施していない <input type="checkbox"/> 要相談		西彼	西海	大島	崎戸	大瀬戸	
	対応エリア	○					
	曜日・時間 24時間365日 琴海村松町から概ね自動車にて30分圏内						
備考							

事業所名	訪問看護ステーションきずな			住所		佐世保市早岐2丁目8-17	
				電話番号 / FAX		(0956) 56-9575 / (0956) 56-3152	
受付時間	8:30 ~ 17:30			受付しない日		土曜、日曜、祝日、年末年始	
訪問看護(医療) <input checked="" type="checkbox"/> 実施している <input type="checkbox"/> 実施していない <input type="checkbox"/> 要相談		西彼	西海	大島	崎戸	大瀬戸	
	対応エリア	○	○				
	曜日・時間 要相談						
訪問看護(介護) <input checked="" type="checkbox"/> 実施している <input type="checkbox"/> 実施していない <input type="checkbox"/> 要相談		西彼	西海	大島	崎戸	大瀬戸	
	対応エリア	○	○				
	曜日・時間 要相談						
備考							

事業所名	指定訪問看護ステーション くりや			住所		佐世保市指方町2217-1	
				電話番号 / FAX		(0956) 58-7897 / (0956) 58-7898	
受付時間	8:30 ~ 17:30			受付しない日		日曜、祝日	
訪問看護(医療) <input checked="" type="checkbox"/> 実施している <input type="checkbox"/> 実施していない <input type="checkbox"/> 要相談		西彼	西海	大島	崎戸	大瀬戸	
	対応エリア	○	○				
	曜日・時間 月曜から土曜 9:00 ~ 16:30						
訪問看護(介護) <input checked="" type="checkbox"/> 実施している <input type="checkbox"/> 実施していない <input type="checkbox"/> 要相談		西彼	西海	大島	崎戸	大瀬戸	
	対応エリア	○	○				
	曜日・時間 月曜から土曜 9:00 ~ 16:30						
備考							

事業所名	あいず訪問看護ステーション 早岐			住所		佐世保市権常寺町1丁目4-12-103	
				電話番号 / FAX		(0956) 76-9640 / (0956) 76-9641	
受付時間	9:00 ~ 18:00			受付しない日		土曜、日曜、祝日、12/29 ~ 1/3	
訪問看護(医療) <input checked="" type="checkbox"/> 実施している <input type="checkbox"/> 実施していない <input type="checkbox"/> 要相談		西彼	西海	大島	崎戸	大瀬戸	
	対応エリア	○	○	○	○	○	
	曜日・時間 月曜~金曜 9時から18時						
訪問看護(介護) <input checked="" type="checkbox"/> 実施している <input type="checkbox"/> 実施していない <input type="checkbox"/> 要相談		西彼	西海	大島	崎戸	大瀬戸	
	対応エリア	○	○	○	○	○	
	曜日・時間 月曜~金曜 9時から18時						
備考	病状によっては24時間対応可						

## 調剤薬局

薬 局 名	さいかい薬局		住 所	西彼町八木原郷3461-5			Map 37 西彼地区 34
			電話番号 / FAX	37-7073 / 28-0075			
受付時間	9:00 ~ 18:00		休業日	土曜午後、日曜、祝日			
処方薬の自宅への配達 <input checked="" type="checkbox"/> 実施している <input type="checkbox"/> 実施していない <input type="checkbox"/> 要相談		西彼	西海	大島	崎戸	大瀬戸	
	対応エリア	○	○	○	○	○	
曜日・時間 要相談 13時以降							
居宅療養管理指導(介護) <input checked="" type="checkbox"/> 実施している <input type="checkbox"/> 実施していない <input type="checkbox"/> 要相談		西彼	西海	大島	崎戸	大瀬戸	
	対応エリア	○	○	○	○	○	
曜日・時間 要相談 13時以降							
在宅患者訪問薬剤 管理指導(医療) <input checked="" type="checkbox"/> 実施している <input type="checkbox"/> 実施していない <input type="checkbox"/> 要相談		西彼	西海	大島	崎戸	大瀬戸	
	対応エリア	○	○	○	○	○	
曜日・時間 要相談 13時以降							
備 考	西海市内の3つのグループ薬局で対応。						

薬 局 名	八木原薬局		住 所	西彼町八木原郷1526-3			Map 37 西彼地区 35
			電話番号 / FAX	28-0755 / 28-0756			
受付時間	9:00 ~ 15:00		休業日	木曜、土曜午後、日曜、祝日			
処方薬の自宅への配達 <input checked="" type="checkbox"/> 実施している <input type="checkbox"/> 実施していない <input type="checkbox"/> 要相談		西彼	西海	大島	崎戸	大瀬戸	
	対応エリア	○	○	○	○	○	
曜日・時間 要相談 15時以降							
居宅療養管理指導(介護) <input checked="" type="checkbox"/> 実施している <input type="checkbox"/> 実施していない <input type="checkbox"/> 要相談		西彼	西海	大島	崎戸	大瀬戸	
	対応エリア	○	○	○	○	○	
曜日・時間 要相談							
在宅患者訪問薬剤 管理指導(医療) <input checked="" type="checkbox"/> 実施している <input type="checkbox"/> 実施していない <input type="checkbox"/> 要相談		西彼	西海	大島	崎戸	大瀬戸	
	対応エリア	○	○	○	○	○	
曜日・時間 要相談							
備 考	西海市内の3つのグループでエリアごとに対応。						

薬 局 名	のどか薬局 小迎店		住 所	西彼町小迎郷2550-3			Map 37 西彼地区 36
			電話番号 / FAX	23-0333 / 23-0332			
受付時間	8:30 ~ 18:00		休業日	日曜、祝日			
処方薬の自宅への配達 <input type="checkbox"/> 実施している <input type="checkbox"/> 実施していない <input checked="" type="checkbox"/> 要相談		西彼	西海	大島	崎戸	大瀬戸	
	対応エリア						
曜日・時間 個別相談にて検討・対応							
居宅療養管理指導(介護) <input checked="" type="checkbox"/> 実施している <input type="checkbox"/> 実施していない <input type="checkbox"/> 要相談		西彼	西海	大島	崎戸	大瀬戸	
	対応エリア	○	○	○	○	○	
曜日・時間 要望に合わせて検討・対応 崎戸地区・大瀬戸地区は一部対応							
在宅患者訪問薬剤 管理指導(医療) <input checked="" type="checkbox"/> 実施している <input type="checkbox"/> 実施していない <input type="checkbox"/> 要相談		西彼	西海	大島	崎戸	大瀬戸	
	対応エリア	○	○	○	○	○	
曜日・時間 要望に合わせて検討・対応							
備 考	受付時間は木曜8:30~17:00、第1・3土曜8:30~12:30						

薬 局 名	せいひ調剤薬局		住 所	西彼町喰場郷1336-14		Map 37 西彼地区 37
			電話番号 / FAX	27-1745 / 27-1746		
受付時間	8:30 ~ 18:00		休業日	日曜、祝日		
処方薬の自宅への配達 ( <input type="checkbox"/> 実施している <input type="checkbox"/> 実施していない <input checked="" type="checkbox"/> 要相談)		西彼	西海	大島	崎戸	大瀬戸
	対応エリア	○				
曜日・時間 木曜午後が望ましい 応相談						
居宅療養管理指導(介護) ( <input checked="" type="checkbox"/> 実施している <input type="checkbox"/> 実施していない <input type="checkbox"/> 要相談)		西彼	西海	大島	崎戸	大瀬戸
	対応エリア	○				
曜日・時間 木曜午後が望ましい 応相談						
在宅患者訪問薬剤 管理指導(医療) ( <input checked="" type="checkbox"/> 実施している <input type="checkbox"/> 実施していない <input type="checkbox"/> 要相談)		西彼	西海	大島	崎戸	大瀬戸
	対応エリア	○				
曜日・時間 木曜午後が望ましい 応相談						
備 考	麻薬の調剤は当日対応できない場合あり。					

薬 局 名	げんき堂薬局 こば店		住 所	西海町木場郷531-1		Map 35 西海地区 16
			電話番号 / FAX	23-0058 / 23-0059		
受付時間	9:00 ~ 18:00		休業日	日曜、祝日		
処方薬の自宅への配達 ( <input type="checkbox"/> 実施している <input type="checkbox"/> 実施していない <input checked="" type="checkbox"/> 要相談)		西彼	西海	大島	崎戸	大瀬戸
	対応エリア					
曜日・時間						
居宅療養管理指導(介護) ( <input type="checkbox"/> 実施している <input type="checkbox"/> 実施していない <input checked="" type="checkbox"/> 要相談)		西彼	西海	大島	崎戸	大瀬戸
	対応エリア					
曜日・時間						
在宅患者訪問薬剤 管理指導(医療) ( <input type="checkbox"/> 実施している <input type="checkbox"/> 実施していない <input checked="" type="checkbox"/> 要相談)		西彼	西海	大島	崎戸	大瀬戸
	対応エリア					
曜日・時間						
備 考	現在は、(薬剤師)人手不足の為要相談にしております。					

薬 局 名	大島調剤薬局		住 所	大島町1895		Map 34 大島地区 7
			電話番号 / FAX	34-5050 / 34-5050		
受付時間	9:00 ~ 18:00		休業日	水曜、日曜、祝日		
処方薬の自宅への配達 ( <input checked="" type="checkbox"/> 実施している <input type="checkbox"/> 実施していない <input type="checkbox"/> 要相談)		西彼	西海	大島	崎戸	大瀬戸
	対応エリア	○	○	○	○	○
曜日・時間 要相談 13時以降						
居宅療養管理指導(介護) ( <input checked="" type="checkbox"/> 実施している <input type="checkbox"/> 実施していない <input type="checkbox"/> 要相談)		西彼	西海	大島	崎戸	大瀬戸
	対応エリア	○	○	○	○	○
曜日・時間 要相談						
在宅患者訪問薬剤 管理指導(医療) ( <input checked="" type="checkbox"/> 実施している <input type="checkbox"/> 実施していない <input type="checkbox"/> 要相談)		西彼	西海	大島	崎戸	大瀬戸
	対応エリア	○	○	○	○	○
曜日・時間 要相談						
備 考	西海市内の3つのグループ薬局で対応。					

薬 局 名	そうごう薬局 西海大島店			住 所	大島町1825-1		Map 34 大島地区 8
				電話番号 / FAX	34-5411 /		
受付時間	9:00 ~ 17:30			休業日	日曜、祝日、お盆、年末年始		
処方薬の自宅への配達 ( <input type="checkbox"/> 実施している <input type="checkbox"/> 実施していない <input checked="" type="checkbox"/> 要相談)		西彼	西海	大島	崎戸	大瀬戸	
	対応エリア			○	○		
曜日・時間							
居宅療養管理指導(介護) ( <input checked="" type="checkbox"/> 実施している <input type="checkbox"/> 実施していない <input type="checkbox"/> 要相談)		西彼	西海	大島	崎戸	大瀬戸	
	対応エリア			○	○		
曜日・時間							
在宅患者訪問薬剤 管理指導(医療) ( <input checked="" type="checkbox"/> 実施している <input type="checkbox"/> 実施していない <input type="checkbox"/> 要相談)		西彼	西海	大島	崎戸	大瀬戸	
	対応エリア			○	○		
曜日・時間							
備 考	受付時間 土曜は9:00 ~ 13:00						

薬 局 名	げんき堂薬局おおせと店			住 所	大瀬戸町瀬戸榎浦郷163		Map 36 大瀬戸地区 19
				電話番号 / FAX	22-9200 / 22-9211		
受付時間	9:00 ~ 17:55			休業日	日曜、祝日を除く		
処方薬の自宅への配達 ( <input type="checkbox"/> 実施している <input checked="" type="checkbox"/> 実施していない <input type="checkbox"/> 要相談)		西彼	西海	大島	崎戸	大瀬戸	
	対応エリア						
曜日・時間							
居宅療養管理指導(介護) ( <input checked="" type="checkbox"/> 実施している <input type="checkbox"/> 実施していない <input type="checkbox"/> 要相談)		西彼	西海	大島	崎戸	大瀬戸	
	対応エリア		○			○	
曜日・時間 日曜、祝日を除く 10時~17時30分							
在宅患者訪問薬剤 管理指導(医療) ( <input checked="" type="checkbox"/> 実施している <input type="checkbox"/> 実施していない <input type="checkbox"/> 要相談)		西彼	西海	大島	崎戸	大瀬戸	
	対応エリア		○			○	
曜日・時間 日曜、祝日を除く 10時~17時30分							
備 考							

## 整骨院、鍼灸院、カイロプラクティック

事業所名	宮崎整骨院	住所	西彼町大串郷1385-9			Map 37 西彼地区 38
		電話番号 / FAX	080-5260-7519 /			
営業時間	9:00 ~ 19:00	休業日	月曜、第1日曜、第3日曜			
施術種類	整骨					
自宅訪問で対応	実施していない					
		西彼	西海	大島	崎戸	大瀬戸
	対応エリア					
備考	曜日・時間					

事業所名	SKY整骨院	住所	大島町1827番地			Map 34 大島地区 9
		電話番号 / FAX	34-2311 / 34-2311			
営業時間	9:00 ~ 19:00	休業日	水曜、日曜			
施術種類	整骨					
自宅訪問で対応	実施していない					
		西彼	西海	大島	崎戸	大瀬戸
	対応エリア					
備考	曜日・時間					

事業所名	整体リラクゼーション ラクシア	住所	崎戸町蠣ノ浦1646-3			Map 34 崎戸地区 10
		電話番号 / FAX	23-0810 /			
営業時間	9:00 ~ 20:00	休業日	日曜、祝日			
施術種類	整体、もみほぐし、足つぼ、ストレッチなど					
自宅訪問で対応	実施していない					
		西彼	西海	大島	崎戸	大瀬戸
	対応エリア					
備考	曜日・時間					
備考	送迎サービス有り (大島、崎戸)					

事業所名	陽鍼はり灸	住所	大瀬戸町雪浦下郷1241 ゆきや2階			Map 36 大瀬戸地区 23
		電話番号 / FAX	070-1990-5723 /			
営業時間	9:00 ~ 17:00	休業日	木曜、日曜、祝日			
施術種類	はり、きゅう、もみほぐし					
自宅訪問で対応	実施している					
		西彼	西海	大島	崎戸	大瀬戸
	対応エリア	○	○	○		○
備考	曜日・時間					
備考	訪問は直線距離で片道16km以内可能。詳しくは要相談。					

事業所名	ソノダ整骨鍼灸院	住所	大瀬戸町瀬戸板浦郷908の1				Map 36 大瀬戸地区 24
		電話番号 / FAX	22-1788 / 22-1788				
営業時間	9:00 ~ 18:00	休業日	日曜、祝日				
施術種類	きゅう、はり、整骨						
自宅訪問で対応	実施している						
		西彼	西海	大島	崎戸	大瀬戸	
	対応エリア		○			○	
	曜日・時間 要相談						
備考	受付時間は午前の部9時～12時、午後の部15時～18時ですが往診は時間外も対応。						

事業所名	あおぞら整体院	住所	大瀬戸町瀬戸樫浦郷2291-3				Map 36 大瀬戸地区 25
		電話番号 / FAX	090-1928-4594 /				
営業時間	9:00 ~ 18:00	休業日	不定休				
施術種類	整体院（保険は効かない）						
自宅訪問で対応	実施している						
		西彼	西海	大島	崎戸	大瀬戸	
	対応エリア	○	○	○	○	○	
	曜日・時間 相談による。 火曜は15時頃に一時閉めて、18時～22時まで対応している。変更も有る。 木曜・金曜は18時までに予約があれば、22時まで対応。 月・水は西海町黒口郷自宅で営業。月曜は9時から終日、水曜は9時から16時 土曜、日曜は不定休で時間が合えば対応可。その時によって対応出来ない日や時間があり、予約制のため必ず事前に連絡が必要。 江島、平島には行った事が無いが、要望があれば、相談次第で対応出来るかも知れません。						
備考							

## 10

## 公的機関

問い合わせ先	所在地	電話番号	サービスの内容
西海市地域包括支援センター	大瀬戸町瀬戸樫浦郷 2222	37-0245	通所型予防サービス
			訪問型予防サービス
			配食サービス事業
			介護予防出前講座
			総合相談
			権利擁護
			認知症予防
			在宅医療・介護連携に関すること
西海市役所長寿介護課	大瀬戸町瀬戸樫浦郷 2222	37-0024	外出支援サービス
			介護タクシー等料金助成事業
			緊急通報システム
			わいわいサロン
			養護老人ホーム
			高齢者生活支援ハウス
			共同生活所
			介護用品支給事業
西海市役所福祉課 (総務福祉班)	同上	37-0069	障害者等交通費助成事業
西海市生活支援相談室 (西海市社会福祉協議会大瀬戸支所内)	大瀬戸町板浦郷 920-12	080-6557-9533	生活支援相談・家計相談
長崎県西彼保健所	長崎市滑石1丁目9-5	健康対策班 (095) 856-5059	感染症対策、難病対策、健康づくり対策、栄養改善対策等に関する相談
		保健福祉班 (095) 856-5159	母子保健対策、精神保健福祉対策、地域包括ケアシステムの推進等に関する相談
西海市消費生活センター (西海市役所市民課内)	大瀬戸町瀬戸樫浦郷 2222	37-0145	消費生活相談 月曜～金曜 8:30～17:00

## 高齢者生活支援ハウス

Map	事業所名	住所	電話番号	備考
P37 47	生活支援ハウス 丘の家	西彼町中山郷 2088 - 1	29 - 5100	20人
P35 8	西海高齢者 生活支援ハウス	西海町黒口郷 1477 - 1	32 - 1922	6人
P34 3	大島高齢者生活支援ハウス ほっとハウス	大島町 1765	34 - 2908	20人
P34 4	崎戸高齢者生活支援ハウス ゆうばえ荘	崎戸町蠣浦郷 2060 - 7	35 - 2828	10人

## 共同生活所

Map	事業所名	住所	電話番号 / FAX	備考
P35 8	西海市黒口ふれあいの館	西海町黒口郷 1477 - 1	32 - 1922 / 29 - 4082	6人

## 養護老人ホーム

Map	事業所名	住所	電話番号 / FAX	備考
P34 5	養護老人ホーム さいかい	崎戸町蠣浦郷 2060 - 13	35 - 2520 / 35 - 2380	50床
/	養護老人ホーム 聖マルコ園	長崎市西出津町 2235 番地 3	(0959) 25 - 0075 / (0959) 25 - 0966	50床
/	社会福祉法人豊寿会 養護老人ホームことのうみ	長崎市琴海村松町 583 - 1	(095) 884 - 2000 / (095) 884 - 0008	50床

## 原子爆弾被爆者特別養護ホーム

Map	事業所名	住所	電話番号 / FAX	備考
P37 41	原爆被爆者特別養護ホーム かめだけ	〒851 - 3304 西彼町上岳郷 1663 - 1	27 - 1262 / 27 - 1262	55床 ショートステイ 3床

入居時の居室のタイプについては空き状況により相談になります。ショートステイは1か月に6泊7日まで。事前に長崎県原爆被爆援護課の登録が必要

～市民と医療・介護・福祉をつなぐ～  
西海市社会資源マップ  
令和8年3月

---

編集・発行

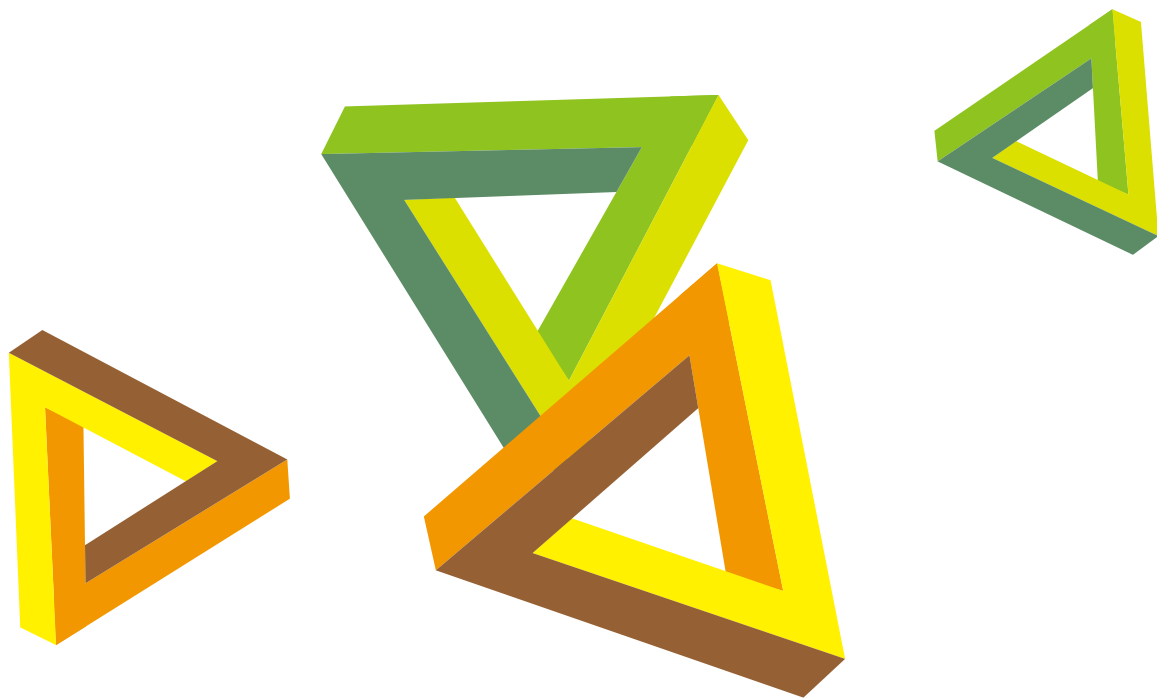
**西海市地域包括支援センター**

〒857-2392西海市大瀬戸町瀬戸桜浦郷2222

電話 37-0245

FAX 22-0730

---



## 西海市 長寿介護課

電話 37-0024

FAX 23-3122

メール [choju@city.saikai.lg.jp](mailto:choju@city.saikai.lg.jp)

〒857-2392 西海市大瀬戸町瀬戸檜浦郷 2222

---

## 西海市地域包括支援センター

電話 37-0245

FAX 22-0730

〒857-2392 西海市大瀬戸町瀬戸檜浦郷 2222

---

## 市民課

西海市 市民課 電話 37-0164

西彼総合支所 市民課 電話 37-0124

西海総合支所 市民課 電話 37-0134

大島総合支所 市民課 電話 37-0144

崎戸総合支所 市民課 電話 37-0154