

# I 職員の給与及び職員数に関する状況

## 1 総括

### (1) 人件費の状況(普通会計決算)

| 区分    | 住民基本台帳人口<br>(令和7年1月1日) | 歳出額<br>A   | 実質収支    | 人件費<br>B  | 人件費率<br>B/A | (参考)<br>令和5年度の人件費率 |
|-------|------------------------|------------|---------|-----------|-------------|--------------------|
|       | 人                      | 千円         | 千円      | 千円        | %           | %                  |
| 令和6年度 | 24,973                 | 22,135,939 | 884,139 | 3,422,721 | 15.5        | 14.0               |

### (2) 職員給与費の状況(普通会計決算)

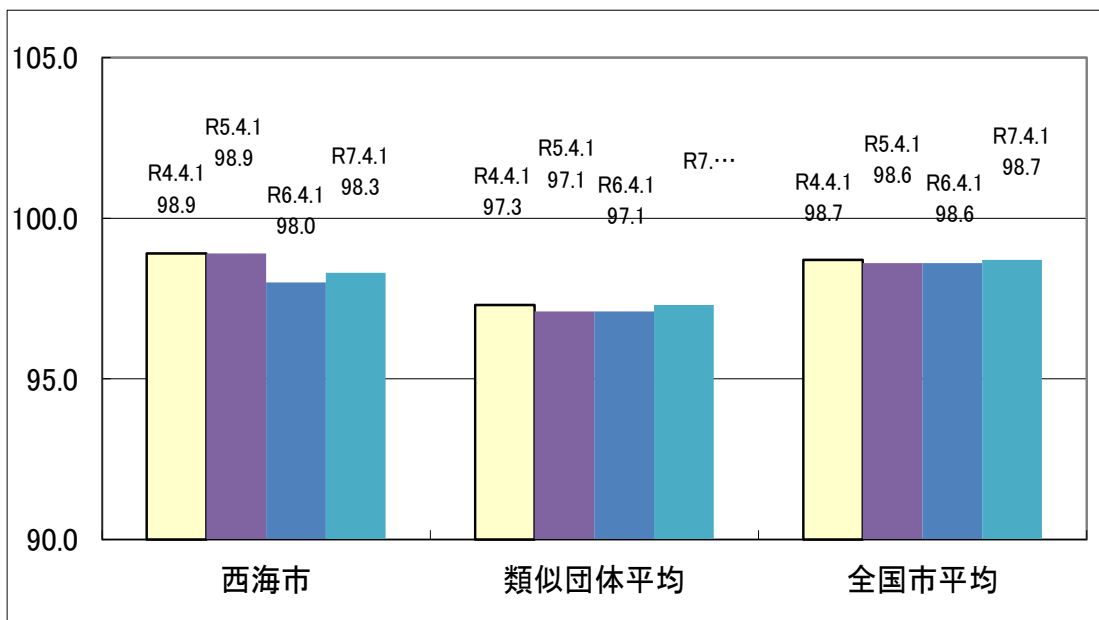
| 区分    | 職員数<br>A | 給与費       |         |         |           | (参考)一人当たり<br>給与費<br>B/A | (参考)類似団体<br>平均一人当たり<br>給与費 |
|-------|----------|-----------|---------|---------|-----------|-------------------------|----------------------------|
|       |          | 給料        | 職員手当    | 期末・勤勉手当 | 計 B       | 千円                      | 千円                         |
|       | 人        | 千円        | 千円      | 千円      | 千円        | 千円                      | 千円                         |
| 令和6年度 | 310      | 1,214,360 | 201,096 | 504,057 | 1,919,513 | 6,192                   | 6,053                      |

(注)1 職員手当には退職手当を含まない。

2 職員数については、令和7年4月1日現在の人数である。また、任期付短時間勤務職員、暫定再任用職員(短時間勤務)、定年前再任用短時間勤務職員及び会計年度任用職員を含まない。

3 給与費については、任期付短時間勤務職員、暫定再任用職員(短時間勤務)及び定年前再任用短時間勤務職員の給与費が含まれているが、会計年度任用職員の給与費は含まれていない。

### (3) ラスパイレス指数の状況(各年4月1日現在)



(注) 1 ラスパイレス指数とは、全地方公共団体の一般行政職の給料月額を同一の基準で比較するため、国の職員数(構成)を用いて、学歴や経験年数の差による影響を補正し、国の行政職俸給表(一)適用職員の俸給月額を100として計算した指数。

2 ( )書きの数値は、地域手当補正後ラスパイレス指数を指す。地域手当補正後ラスパイレス指数とは、地域手当を加味した地域における国家公務員と地方公務員の給与水準を比較するため、地域手当の支給割合を用いて補正したラスパイレス指数。  
(補正前のラスパイレス指数×(1+当該団体の地域手当支給割合)÷(1+国の指定基準に基づく地域手当支給割合)により算出。) ※本市においては地域手当の支給が無いため同じ値となっている。

3 類似団体平均とは、人口規模、産業構造が類似している団体のラスパイレス指数を単純平均したものである。

4 ラスパイレス指数(地域手当補正後ラスパイレス指数を含む)の算出に当たっては、60歳に達した日後の最初の4月1日以後に支給される給料月額について、本来の給料月額の7割水準に設定される職員を除いている。

#### (4) 給与制度の総合的見直しの実施状況について

【概要】国の給与制度の総合的見直しにおいては、棒給表の水準の平均2%引下げ及び地域手当の支給割合の見直し等に取り組むとされている。

##### ①給料表の見直し

実施

(給料表の改定実施時期) 平成28年4月1日

(内 容)民間賃金の低い地域の実情を反映させるため、また、民間との較差を踏まえた50歳代後半層の水準の見直しのため、医療職(一)を除く全給料表の水準を平均2%(最大約4%)引下げ。激変緩和のため、4年間(平成31年3月31日まで)の経過措置(現給保障)を実施。

##### ②地域手当の見直し

支給なし

##### ③その他の見直し内容

管理職員特別勤務手当及び単身赴任手当について、国と同様に見直しを実施。(平成27年4月1日実施)

単身赴任手当の改定について、国と同様に見直しを実施。(平成28年4月1日実施)

住居手当の改定について、国と同様に見直しを実施。(令和2年4月1日実施)

#### (5) 特記事項

平成17年4月1日に合併(西彼町、西海町、大島町、崎戸町、大瀬戸町)

## 2 職員の平均給与月額、初任給等の状況

### (1) 職員の平均年齢、平均給料月額及び平均給与月額の状況(令和7年4月1日現在)

#### ① 一般行政職

| 区分   | 平均年齢  | 平均給料月額   | 平均給与月額   | 平均給与月額<br>(国比較ベース) |
|------|-------|----------|----------|--------------------|
| 西海市  | 42.3歳 | 328,160円 | 420,872円 | 355,310円           |
| 長崎県  | 42.7歳 | 326,774円 | 397,226円 | 358,466円           |
| 国    | 41.9歳 | 332,237円 | —        | 414,480円           |
| 類似団体 | 42.0歳 | 323,923円 | 381,012円 | 351,223円           |

#### ② 技能労務職

| 区分     | 公務員   |        |          |               |                    | 民間                   |       |               | 参考<br>A/B |
|--------|-------|--------|----------|---------------|--------------------|----------------------|-------|---------------|-----------|
|        | 平均年齢  | 職員数    | 平均給料月額   | 平均給与月額<br>(A) | 平均給与月額<br>(国比較ベース) | 対応する民間<br>の類似職種      | 平均年齢  | 平均給与月額<br>(B) |           |
| 西海市    | 56歳   | 7人     | 277,429円 | 307,221円      | 294,071円           | —                    | —     | —             | —         |
| うち清掃職員 | 52.6歳 | 3人     | 255,567円 | 310,515円      | 291,233円           | 廃棄物処理業従業員            | 48歳   | 320,600円      | 0.97      |
| うち用務員  | 57.8歳 | 4人     | 293,825円 | 304,750円      | 296,200円           | 他に分類されない運搬・清掃・包装等従事者 | 51.1歳 | 225,200円      | 1.35      |
| 長崎県    | 58.4歳 | 108人   | 329,535円 | 366,597円      | 345,354円           | —                    | —     | —             | —         |
| 国      | 51.3歳 | 1,703人 | 294,567円 | —             | 337,907円           | —                    | —     | —             | —         |
| 類似団体   | 51.2歳 | 9人     | 307,067円 | 333,859円      | 322,753円           | —                    | —     | —             | —         |

| 区分     | 参考            |           |      |
|--------|---------------|-----------|------|
|        | 年収ベース(試算値)の比較 |           |      |
|        | 公務員<br>(C)    | 民間<br>(D) | C/D  |
| 西海市    | 5,016,974     | —         | —    |
| うち清掃職員 | 4,578,314     | 4,457,900 | 1.03 |
| うち用務員  | 5,345,963     | 3,285,300 | 1.63 |

※ 民間データは、賃金構造基本統計調査において公表されているデータを使用している。(令和3年～令和5年の3年平均)

※ 技能労務職の職種と民間の職種等の比較にあたり、年齢、業務内容、雇用形態等の点において完全に一致しているものではない。

※ 年収ベースの「公務員(C)」及び「民間(D)」のデータは、それぞれ平均給与月額を12倍したものに、公務員においては前年度に支給された期末・勤勉手当、民間においては前年に支給された年間賞与の額を加えた試算値である。

(注) 1 「平均給料月額」とは、令和7年4月1日現在における各職種ごとの職員の基本給の平均である。

2 「平均給与月額」とは、給料月額と毎月支払われる扶養手当、地域手当、住居手当、時間外勤務手当などのすべての諸手当の額を合計したものであり、地方公務員給与実態調査において明らかにされているものである。

また、「平均給与月額(国比較ベース)」は、比較のため、国家公務員と同じベース(=時間外勤務手当等を除いたもの)で算出している。

### (2) 職員の初任給の状況(令和7年4月1日現在)

| 区分    |     | 西海市      | 長崎県      | 国        |
|-------|-----|----------|----------|----------|
| 一般行政職 | 大学卒 | 220,000円 | 220,000円 | 220,000円 |
|       | 高校卒 | 188,000円 | 188,000円 | 188,000円 |
| 技能労務職 | 高校卒 | 185,700円 | 185,400円 | —        |
|       | 中学卒 | —        | 171,300円 | —        |

### (3) 職員の経験年数別・学歴別平均給料月額の状況(令和7年4月1日現在)

| 区分    | 経験年数10年 | 経験年数20年  | 経験年数25年  | 経験年数30年  |          |
|-------|---------|----------|----------|----------|----------|
| 一般行政職 | 大学卒     | 276,400円 | 360,000円 | 388,700円 | 397,200円 |
|       | 高校卒     | 247,400円 | 311,700円 | 363,700円 | 392,700円 |
| 技能労務職 | 高校卒     | 239,200円 | 279,000円 | 300,900円 | 345,800円 |

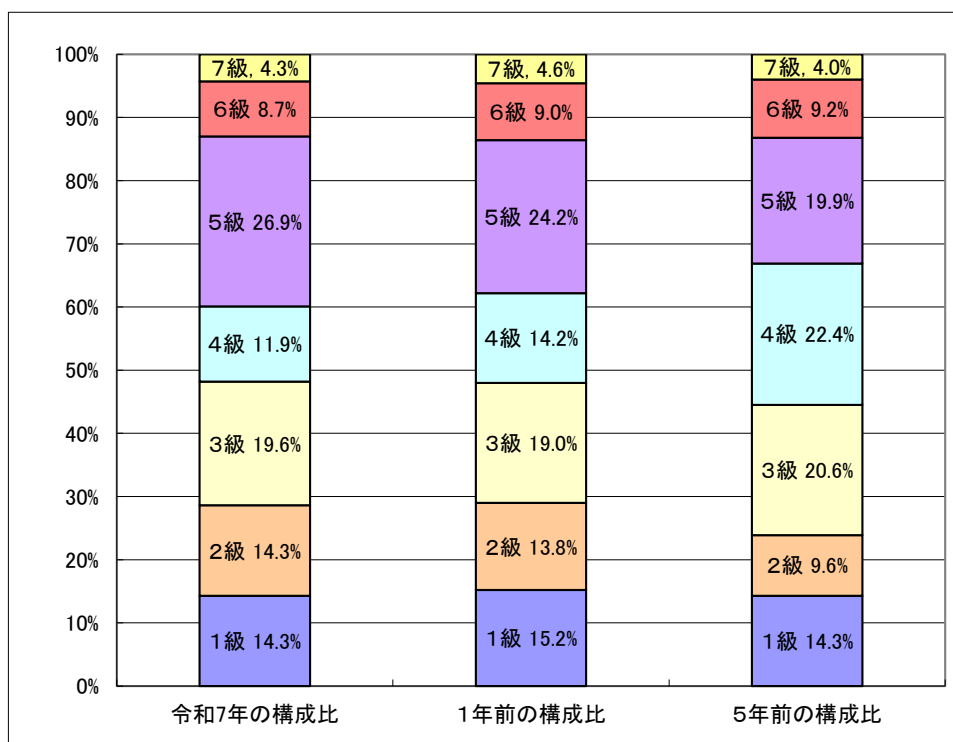
### 3 一般行政職の級別職員数等の状況

#### (1) 一般行政職の級別職員数の状況(令和7年4月1日現在)

| 区分  | 標準的な職務内容                                       | 職員数   | 構成比     | 1号給の給料月額  | 最高号給の給料月額 |
|-----|--|-------|---------|-----------|-----------|
| 7 級 | 部長、統括総合支所長、理事、次長、議事事務局の事務局長、教育次長、総務課長          | 12 人  | 4.3 %   | 408,300 円 | 450,900 円 |
| 6 級 | 課長、総合支所長、局長、室長、監査委員事務局の事務局長及び参事                | 25 人  | 8.7 %   | 355,200 円 | 415,700 円 |
| 5 級 | 課長補佐、局長補佐、所長補佐、副参事、西彼市民課長、西海市民課長、大島市民課長、崎戸市民課長 | 77 人  | 26.9 %  | 321,300 円 | 398,200 円 |
| 4 級 | 係長   | 34 人  | 11.9 %  | 298,800 円 | 386,100 円 |
| 3 級 | 主査、主任主事  | 56 人  | 19.6 %  | 265,300 円 | 354,700 円 |
| 2 級 | 市長が定める基準に達した主事                                 | 41 人  | 14.3 %  | 230,000 円 | 308,500 円 |
| 1 級 | 主事   | 41 人  | 14.3 %  | 183,500 円 | 258,100 円 |
| 計   |  | 286 人 | 100.0 % |           |           |

(注) 1 西海市の給与条例に基づく給料表の級区分による職員数である。

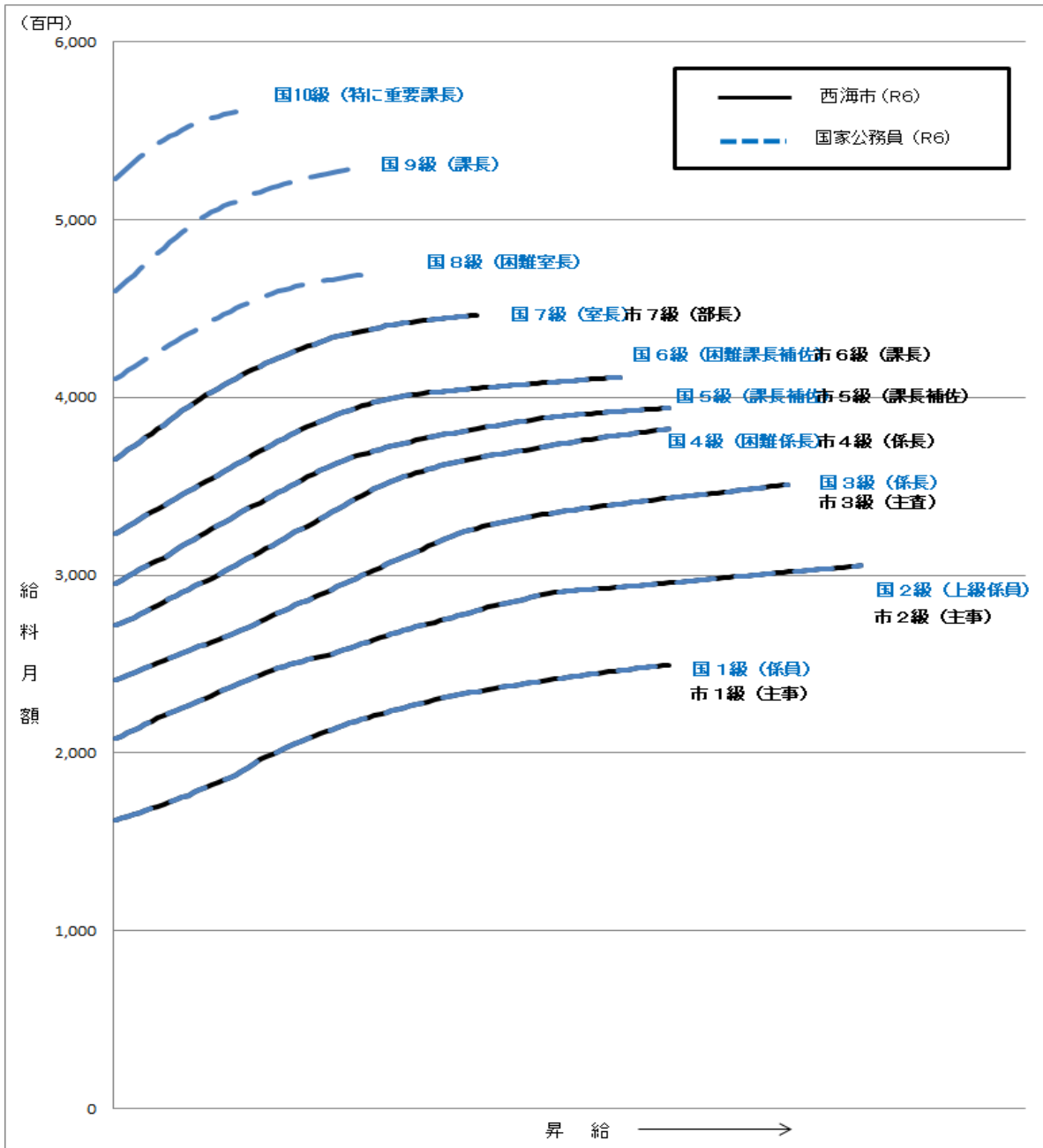
2 標準的な職務内容とは、それぞれの級に該当する代表的な職務である。



(注) 平成28年度に6級制から7級制に変更している。

(職務給の見直しによるもの)

(2) 国との給料表カーブ比較表(行政職(一))(令和6年4月1日現在)



(3) 昇給への人事評価の活用状況(西海市)

| 令和7年度中における運用    | 管理職員    |           | 一般職員    |           |
|-----------------|---------|-----------|---------|-----------|
| イ. 人事評価を活用している  |         |           |         |           |
| 活用している昇給区分      | 昇給可能な区分 | 昇給実績がある区分 | 昇給可能な区分 | 昇給実績がある区分 |
| 上位、標準、下位の区分     |         |           |         |           |
| 上位、標準の区分        |         |           |         |           |
| 標準、下位の区分        |         |           |         |           |
| 標準の区分のみ(一律)     |         |           |         |           |
| ロ. 人事評価を活用していない | ○       |           | ○       |           |
| 活用予定時期          | 未定      |           | 未定      |           |

#### 4 職員の手当の状況

##### (1) 期末手当・勤勉手当

| 西 海 市  |  | 長 崎 県  |  | 国  |  |
|--|--|--|--|--|--|
| 1人当たり平均支給額(令和6年度)<br>1,548 千円                                      |  | 1人当たり平均支給額(令和6年度)<br>1,712 千円                                      |  | —  |  |
| (令和6年度支給割合)<br>期末手当 2.50 月分<br>勤勉手当 2.10 月分<br>(1.400)月分 (1.000)月分 |  | (令和6年度支給割合)<br>期末手当 2.50 月分<br>勤勉手当 2.10 月分<br>(1.400)月分 (1.000)月分 |  | (令和6年度支給割合)<br>期末手当 2.50 月分<br>勤勉手当 2.10 月分<br>(1.400)月分 (1.000)月分 |  |
| (加算措置の状況)<br>職制上の段階、職務の級等による加算措置<br>・役職加算 5~15%<br>・管理職加算 なし       |  | (加算措置の状況)<br>職制上の段階、職務の級等による加算措置<br>・役職加算 5~20%<br>・管理職加算 10~25%   |  | (加算措置の状況)<br>職制上の段階、職務の級等による加算措置<br>・役職加算 5~20%<br>・管理職加算 10~25%   |  |

(注) ( )内は、暫定再任用職員に係る支給割合である。

##### ○勤勉手当への人事評価の活用状況(一般行政職)(西海市)

| 令和6年度中における運用    | 管理職員     |            | 一般職員     |            |
|-----------------|----------|------------|----------|------------|
| イ. 人事評価を活用している  |          |            |          |            |
| 活用している成績率       | 支給可能な成績率 | 支給実績がある成績率 | 支給可能な成績率 | 支給実績がある成績率 |
| 上位、標準、下位の成績率    |          |            |          |            |
| 上位、標準の成績率       |          |            |          |            |
| 標準、下位の成績率       |          |            |          |            |
| 標準の成績率のみ(一律)    |          |            |          |            |
| ロ. 人事評価を活用していない | ○        |            | ○        |            |
| 活用予定時期          | 未定       |            | 未定       |            |

##### (2) 退職手当 (令和7年4月1日現在)

| 西 海 市                              |            |              | 国                                  |            |              |
|------------------------------------|------------|--------------|------------------------------------|------------|--------------|
| (支給率)                              | 自己都合       | 応募認定・定年      | (支給率)                              | 自己都合       | 応募認定・定年      |
| 勤続20年                              | 19.6695 月分 | 24.586875 月分 | 勤続20年                              | 19.6695 月分 | 24.586875 月分 |
| 勤続25年                              | 28.0395 月分 | 33.27075 月分  | 勤続25年                              | 28.0395 月分 | 33.27075 月分  |
| 勤続35年                              | 39.7575 月分 | 47.709 月分    | 勤続35年                              | 39.7575 月分 | 47.709 月分    |
| 最高限度                               | 47.709 月分  | 47.709 月分    | 最高限度                               | 47.709 月分  | 47.709 月分    |
| その他の加算措置<br>定年前早期退職特例措置 (2%~45%加算) |            |              | その他の加算措置<br>定年前早期退職特例措置 (2%~45%加算) |            |              |
| 一人当たり平均支給額                         | 976千円      | 18,341千円     |                                    |            |              |

(注) 1 退職手当の1人当たりの平均支給額は、令和6年度に退職した全職種に係る職員に支給された平均額です。

2 「応募認定・定年」のうち「定年」には、定年退職及び定年引上げ前の定年年齢に達した日以後その者の非違によることなく退職した場合を含む。

##### (3) 地域手当 (令和7年4月1日現在)

支給実績なし

(4) 特殊勤務手当（令和7年4月1日現在）

|                          |           |
|--------------------------|-----------|
| 支給実績(令和6年度決算)            | 14,860 千円 |
| 支給職員1人当たり平均支給年額(令和5年度決算) | 330,231 円 |
| 職員全体に占める手当支給職員の割合(令和5年度) | 11.8 %    |
| 手当の種類(手当数)               | 8 種類      |

| 手当の名称          | 主な支給対象職員             | 主な支給対象業務             | 支給実績<br>(令和6年度決算) | 左記職員に対する支給単価                         |
|----------------|----------------------|----------------------|-------------------|--------------------------------------|
| 税務手当           | 市税事務従事者              | 市税の賦課、徴収又は収納管理に関する業務 | 1,941千円           | 給料月額の100分の3                          |
| 医師手当           | 診療所医師                | 医師に対する手当             | 10,920千円          | 月額100万円以内                            |
| 社会福祉業務手当       | 福祉事務所ケースワーカー         | ケースワーク、心理判定、一時保護等の業務 | 720千円             | 月額10,000円                            |
| 感染症等防疫作業手当     | 感染の危険がある作業等に従事した職員   | 感染の危険がある作業に従事したとき    | 0千円               | 日額290円                               |
| 行旅病人、死亡人取扱作業手当 | 行旅病人、死亡人の取扱作業に従事した職員 | 行旅病人、死亡人の取扱作業に従事したとき | 0千円               | (病人) 1回1,500円<br>(死亡人)1回3,000円       |
| 畜犬等死体処理手当      | 畜犬等死体処理業務に従事した職員     | 畜犬等死体処理業務            | 38千円              | 1件につき500円                            |
| 航海手当           | 交通船乗組員               | 交通船航海業務              | 1,241千円           | (船長) 給料月額の100分の8<br>(船員) 給料月額の100分の4 |
| 火葬業務手当         | 火葬業務業務に従事した職員        | 火葬業務                 | 0千円               | 1体処理につき2,000円                        |

(5) 時間外勤務手当

|                        |           |
|------------------------|-----------|
| 支給実績(令和6年度決算)          | 68,775 千円 |
| 職員1人当たり平均支給年額(令和6年度決算) | 223 千円    |
| 支給実績(令和5年度決算)          | 73,756 千円 |
| 職員1人当たり平均支給年額(令和5年度決算) | 238 千円    |

(注) 職員1人当たり平均支給額を算出する際の職員数は、「支給実績(令和6年決算)」と同じ年度の4月1日現在の総職員数(管理職員、教育職員等、制度上時間外勤務手当の支給対象とはならない職員を除く。)であり、短時間勤務職員を含む。

(6) その他の手当（令和7年4月1日現在）

| 手当名        | 内容及び支給単価   | 国の制度との異同 | 国の制度と異なる内容 | 支給実績<br>(令和6年度決算) | 支給職員1人当たり<br>平均支給年額<br>(令和6年度決算) |
|------------|--|----------|------------|-------------------|----------------------------------|
| 扶養手当       | <p>扶養親族のある職員に対して支給されます。</p> <p>①配偶者 3,000円<br/>②子 1人につき11,500円<br/>③父母等 1人につき6,500円<br/>④加算(16～22歳までの子がいる場合) 1人につき5,000円</p>   | 同じ       | —          | 45,004 千円         | 264,731 円                        |
| 住居手当       | <p>借家又は借間に居住し、月額16,000円を超える家賃等を支払っている職員に支給されます。</p> <p>①月額27,000円以下の家賃を負担している職員<br/>家賃月額-16,000円<br/>②月額27,000円を超え、61,000円未満の家賃を負担している職員<br/>(家賃月額-27,000円)×1/2+11,000円<br/>③月額61,000円以上の家賃を負担している職員<br/>28,000円</p> | 同じ       | —          | 30,119 千円         | 253,097 円                        |
| 通勤手当       | <p>通勤のため交通機関又は有料の道路を利用し運賃等を負担している職員又は交通用具(自動車等)を使用する職員に対して支給されます。</p> <p>①交通機関等利用者<br/>1箇月当たりの運賃等相当額が55,000円まで全額支給<br/>②交通用具利用者<br/>距離に応じて2,000円～31,600円</p>   | 同じ       | —          | 40,738 千円         | 131,412 円                        |
| 単身赴任手当     | <p>公署を異にする異動等に伴い転居し、やむを得ない事情により配偶者と別居し、単身で生活することを常況とし、距離制限(60km以上)を満たす職員に支給されます。</p> <p>30,000円+加算額<br/>※加算額は距離に応じて6,000円～53,000円</p>  | 同じ       | —          | 1,080 千円          | 360,000 円                        |
| 特地勤務手当     | <p>離島その他の生活の著しく不便な地に在所する公署に勤務する職員に支給されます。</p> <p>(給料月額+扶養手当)×20/100 4年目まで<br/>(給料月額+扶養手当)×10/100 5～6年目まで<br/>7年目以降なし</p>   | 異なる      | 支給割合が一部異なる | 3,476 千円          | 695,232 円                        |
| 管理職手当      | <p>管理又は監督の地位にある職員に支給されます。</p> <p>役職に応じて31,000円～58,000円</p>   | 同じ       | —          | 26,652 千円         | 555,250 円                        |
| 管理職員特別勤務手当 | <p>管理職手当を受給している職員が、休日及び平日(午前0時から午前5時までの間)において、臨時又は緊急の必要により勤務した場合に支給されます。</p> <p>勤務1回につき6,000円又は9,000円</p>  | 異なる      | 支給額が異なる    | 432 千円            | 28,800 円                         |

5 特別職の報酬等の状況（令和7年4月1日現在）

| 区分               |     | 給 料 月 額 等          |                    |           |
|------------------|-----|--------------------|--------------------|-----------|
| 給<br>料           | 市 長 | 837,000 円          | (参考)類似団体における最高／最低額 |           |
|                  | 副市長 | 668,000 円          | 926,000 円 /        | 637,000 円 |
|                  | 教育長 | 617,000 円          | 775,000 円 /        | 571,000 円 |
| 報<br>酬           | 議 長 | 389,000 円          | 505,000 円 /        | 328,000 円 |
|                  | 副議長 | 329,000 円          | 450,000 円 /        | 285,000 円 |
|                  | 議 員 | 310,000 円          | 420,000 円 /        | 270,000 円 |
| 期<br>末<br>手<br>当 | 市 長 | (令和6年度支給割合)        |                    |           |
|                  | 副市長 | 3.45 月分            | 役職加算               | 20%       |
| 退<br>職<br>手<br>当 | 議 長 | (令和6年度支給割合)        |                    |           |
|                  | 副議長 | 3.45 月分            | 役職加算               | 20%       |
|                  | 議 員 |                    |                    |           |
| 備<br>考           | 市 長 | (算定方式)             | (1期の手当額)           | (支給時期)    |
|                  | 副市長 | 837千円×在職年数×600/100 | 2,009万円            | 任期毎       |
|                  | 副市長 | 668千円×在職年数×360/100 | 962万円              | 任期毎       |
| 備 考              |     |                    |                    |           |

(注) 1 退職手当の「1期の手当額」は、4月1日現在の給料月額及び支給率に基づき、1期(4年=48月)勤めた場合における退職手当の見込額です。

## 6 職員数の状況

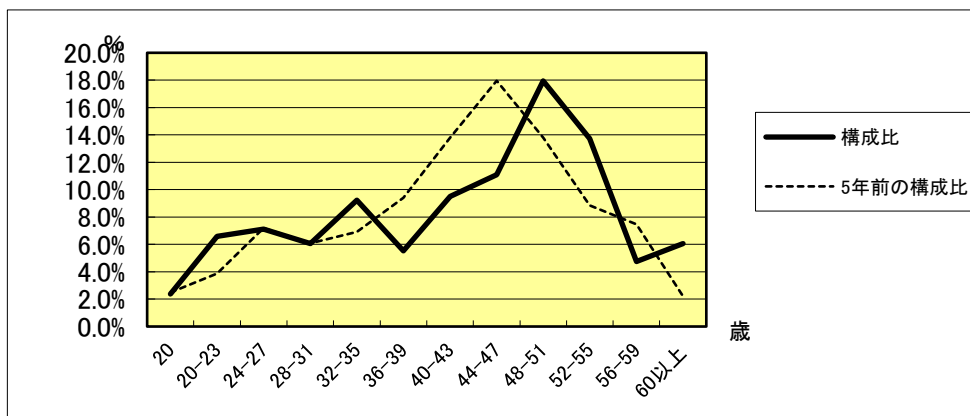
### (1) 部門別職員数の状況と主な増減理由(各年4月1日現在)

| 部門        | 区分     | 職員数          |              | 対前年増減数  | 主な増減理由                       |   |
|-----------|--------|--------------|--------------|---|------------------------------|---|
|           |        | 令和6年         | 令和7年         |   |                              |   |
| 一般会計部門    | 一般行政部門 | 議会           | 5            | 5   | 0                            |   |
|           |        | 総務           | 106          | 101   | ▲5                           | ・防災マネージャー退職▲1<br>・窓口対応正職員配置を再任用職員(短時間)配置に転換▲2<br>・定住推進業務を移住推進業務に統合▲3<br>・定住推進+1 |
|           |        | 税務           | 20           | 20  | 0                            |   |
|           |        | 労働           | 2            | 2   | 0                            |   |
|           |        | 民生           | 43           | 43  | 0                            |   |
|           |        | 衛生           | 34           | 33  | ▲1                           | 民間委託を予定していた施設を市直営で管理する方針に転換したことによる職員の減  |
|           |        | 農林水産         | 28           | 28  | 0                            |   |
|           |        | 商工           | 10           | 10  | 0                            | 外部団体(離島振興地方創生会)への派遣、管理職(ふるさと資源推進課長)を農林水産部門から変更                                  |
|           |        | 土木           | 26           | 26  | 0                            |   |
|           |        | 計            | 274          | 268   | ▲6                           | <参考><br>人口1万人当たり職員数 107.32 人<br>(類似団体の人口1万人当たり職員数 78.45 人)                      |
|           | 教育部門   | 42           | 42           | 0   |                              |   |
| 小計        | 316    | 310          | ▲6           | <参考><br>人口1万人当たり職員数 124.13 人<br>(類似団体の人口1万人当たり職員数 102.29 人) |                              |   |
| 公営企業等会計部門 | 病院     | 6            | 6            | 0   |                              |   |
|           | 水道     | 17           | 17           | 0   |                              |   |
|           | 交通     | 7            | 7            | 0   |                              |   |
|           | 下水     | 10           | 10           | 0   |                              |   |
|           | その他    | 26           | 26           | 0   |                              |   |
|           | 小計     | 66           | 66           | 0   |                              |   |
| 合計        |        | 382<br>[396] | 376<br>[396] | ▲6<br>[0]   | <参考><br>人口1万人当たり職員数 150.56 人 |   |

(注) 1 職員数は一般職に属する職員数であり、派遣職員を除く。

2 [ ]内は、条例定数の合計である。

### (2) 年齢別職員構成の状況(令和7年4月1日現在)



| 区分  | 20歳未満 | 20歳)23歳 | 24歳)27歳 | 28歳)31歳 | 32歳)35歳 | 36歳)39歳 | 40歳)43歳 | 44歳)47歳 | 48歳)51歳 | 52歳)55歳 | 56歳)59歳 | 60歳以上 | 計    |
|-----|-------|---------|---------|---------|---------|---------|---------|---------|---------|---------|---------|-------|------|
| 職員数 | 9人    | 25人     | 27人     | 23人     | 35人     | 21人     | 36人     | 42人     | 68人     | 52人     | 18人     | 23人   | 379人 |

(3) 職員数の推移

(単位:人・%)

| 部門別 \ 年度 | 令和2年 | 令和3年 | 令和4年 | 令和5年 | 令和6年 | 令和7年 | 過去5年間の増減数(率) |
|----------|------|------|------|------|------|------|--------------|
| 一般行政     | 257  | 260  | 262  | 271  | 268  | 268  | 11 ( 4.1 %)  |
| 教育       | 42   | 40   | 40   | 42   | 42   | 42   | 0 ( 0.0 %)   |
| 警察       | 0    | 0    | 0    | 0    | 0    | 0    | 0 ( 0.0 %)   |
| 消防       | 0    | 0    | 0    | 0    | 0    | 0    | 0 ( 0.0 %)   |
| 普通会計     | 299  | 300  | 302  | 313  | 316  | 316  | 17 ( 5.4 %)  |
| 公営企業等会計  | 63   | 60   | 62   | 65   | 66   | 72   | 9 ( 12.5 %)  |
| 総合計      | 362  | 360  | 364  | 378  | 382  | 388  | 26 ( 6.7 %)  |

(注) 各年における定員管理調査において報告した部門別職員数。

## 7 公営企業職員の状況

### (1) 水道事業

#### ① 職員給与費の状況

| 区分    | 総費用<br>A      | 純損益又は<br>実質収支  | 職員給与費<br>B    | 総費用に占める<br>職員給与費比率<br>B/A | (参考)<br>令和5年度の総費用に占<br>める職員給与費比率 |
|-------|---------------|----------------|---------------|---------------------------|----------------------------------|
| 令和6年度 | 千円<br>973,590 | 千円<br>△ 88,095 | 千円<br>107,825 | %<br>11.1%                | %<br>11.1                        |

| 区分    | 職員数<br>A | 給 与 費        |              |              |               | 一人当たり<br>給与費 B/A | (参考)市町村<br>平均一人当たり<br>給与費 |
|-------|----------|--------------|--------------|--------------|---------------|------------------|---------------------------|
|       |          | 給料           | 職員手当         | 期末・勤勉手当      | 計 B           |                  |                           |
| 令和6年度 | 人<br>17  | 千円<br>67,338 | 千円<br>11,679 | 千円<br>27,994 | 千円<br>107,011 | 千円<br>6,295      | 千円<br>6,316               |

(注) 1 職員手当には退職給与金を含まない。

2 職員数は、令和7年3月31日現在の人数である。

#### ② 職員の基本給、平均月収額及び平均年齢の状況(令和7年4月1日現在)

| 区分   | 平均年齢  | 基本給     | 平均月収額   |
|------|-------|---------|---------|
| 水道事業 | 43.5歳 | 334,841 | 542,265 |
| 団体平均 | 45.8歳 | 345,838 | 524,813 |

(注) 平均月収額には、期末・勤勉手当等を含む。

#### ③ 職員の手当の状況

##### ア 期末手当・勤勉手当

| 西海市水道事業             |            | 西海市(一般行政職)          |            |
|---------------------|------------|---------------------|------------|
| 1人当たり平均支給額(令和6年度)   |            | 1人当たり平均支給額(令和6年度)   |            |
| 1,647 千円            |            | 1,548 千円            |            |
| (令和6年度支給割合)         |            | (令和6年度支給割合)         |            |
| 期末手当                | 勤勉手当       | 期末手当                | 勤勉手当       |
| 2.50 月分             | 2.10 月分    | 2.50 月分             | 2.10 月分    |
| (1.400) 月分          | (1.000) 月分 | (1.400) 月分          | (1.000) 月分 |
| (加算措置の状況)           |            | (加算措置の状況)           |            |
| 職制上の段階、職務の級等による加算措置 |            | 職制上の段階、職務の級等による加算措置 |            |
| ・役職加算               | 5~15%      | ・役職加算               | 5~15%      |
| ・管理職加算              | なし         | ・管理職加算              | なし         |

(注) ( )内は、再任用職員に係る支給割合である。

イ 退職手当（令和7年4月1日現在）

| 西海市水道事業               |            |             | 西海市（一般行政職）            |            |             |
|-----------------------|------------|-------------|-----------------------|------------|-------------|
| （支給率）                 | 自己都合       | 応募認定・定年     | （支給率）                 | 自己都合       | 応募認定・定年     |
| 勤続20年                 | 19.6695 月分 | 24.58688 月分 | 勤続20年                 | 19.6695 月分 | 24.58688 月分 |
| 勤続25年                 | 28.0395 月分 | 33.27075 月分 | 勤続25年                 | 28.0395 月分 | 33.27075 月分 |
| 勤続35年                 | 39.7575 月分 | 47.709 月分   | 勤続35年                 | 39.7575 月分 | 47.709 月分   |
| 最高限度                  | 47.709 月分  | 47.709 月分   | 最高限度                  | 47.709 月分  | 47.709 月分   |
| その他の加算措置              |            |             | その他の加算措置              |            |             |
| 定年前早期退職特例措置（2%～20%加算） |            |             | 定年前早期退職特例措置（2%～20%加算） |            |             |
| 一人当たり平均支給額            | 一千円        | 一千円         | 一人当たり平均支給額            | 976千円      | 18,341千円    |

（注）1 退職手当の1人当たりの平均支給額は、令和6年度に退職した全職種に係る職員に支給された平均額です。

ウ 特殊勤務手当（令和7年4月1日現在）

支給実績なし

エ 時間外勤務手当

|                        |          |
|------------------------|----------|
| 支給実績（令和6年度決算）          | 5,679 千円 |
| 職員1人当たり平均支給年額（令和6年度決算） | 379 千円   |
| 支給実績（令和5年度決算）          | 3,593 千円 |
| 職員1人当たり平均支給年額（令和5年度決算） | 240 千円   |

（注）1 時間外勤務手当には、休日勤務手当を含む。

2 職員1人当たり平均支給額を算出する際の職員数は、「支給実績（令和6年決算）」と同じ年度の4月1日現在の総職員数（管理職員、教育職員等、制度上時間外勤務手当の支給対象とはならない職員を除く。）であり、短時間勤務職員を含む。

オ その他の手当（令和7年4月1日現在）

| 手 当 名 | 内容及び支給単価   | 一般行政職<br>の制度との<br>異同 | 一般行政職<br>の制度と異<br>なる内容 | 支給実績<br>(令和5年度決算) | 支給職員1人当たり<br>平均支給年額<br>(令和5年度決算) |
|-------|--|----------------------|------------------------|-------------------|----------------------------------|
| 扶養手当  | <p>扶養親族のある職員に対して支給されます。</p> <p>①配偶者 3,000円<br/>②子 1人につき 11,500円<br/>③父母等 1人につき 6,500円<br/>④加算(16～22歳までの子がいる場合) 1人につき 5,000円</p>  | 同じ                   |                        | 2,058 千円          | 257,250 円                        |
| 住居手当  | <p>借家又は借間に居住し、月額16,000円を超える家賃等を支払っている職員に支給されます。</p> <p>①月額27,000円以下の家賃を負担している職員<br/>家賃月額-16,000円<br/>②月額27,000円を超え、61,000円未満の家賃を負担している職員<br/>(家賃月額-27,000円)×1/2+11,000円<br/>③月額61,000円以上の家賃を負担している職員<br/>28,000円</p> | 同じ                   | -                      | 1,172 千円          | 293,000 円                        |
| 通勤手当  | <p>通勤のため交通機関又は有料の道路を利用し運賃等を負担している職員又は交通用具(自動車等)を使用する職員に対して支給します。</p> <p>①交通機関等利用者<br/>1箇月当たりの運賃等相当額が55,000円まで全額支給<br/>②交通用具利用者<br/>距離に応じて2,000円～31,600円</p>  | 同じ                   |                        | 2,199 千円          | 137,406 円                        |