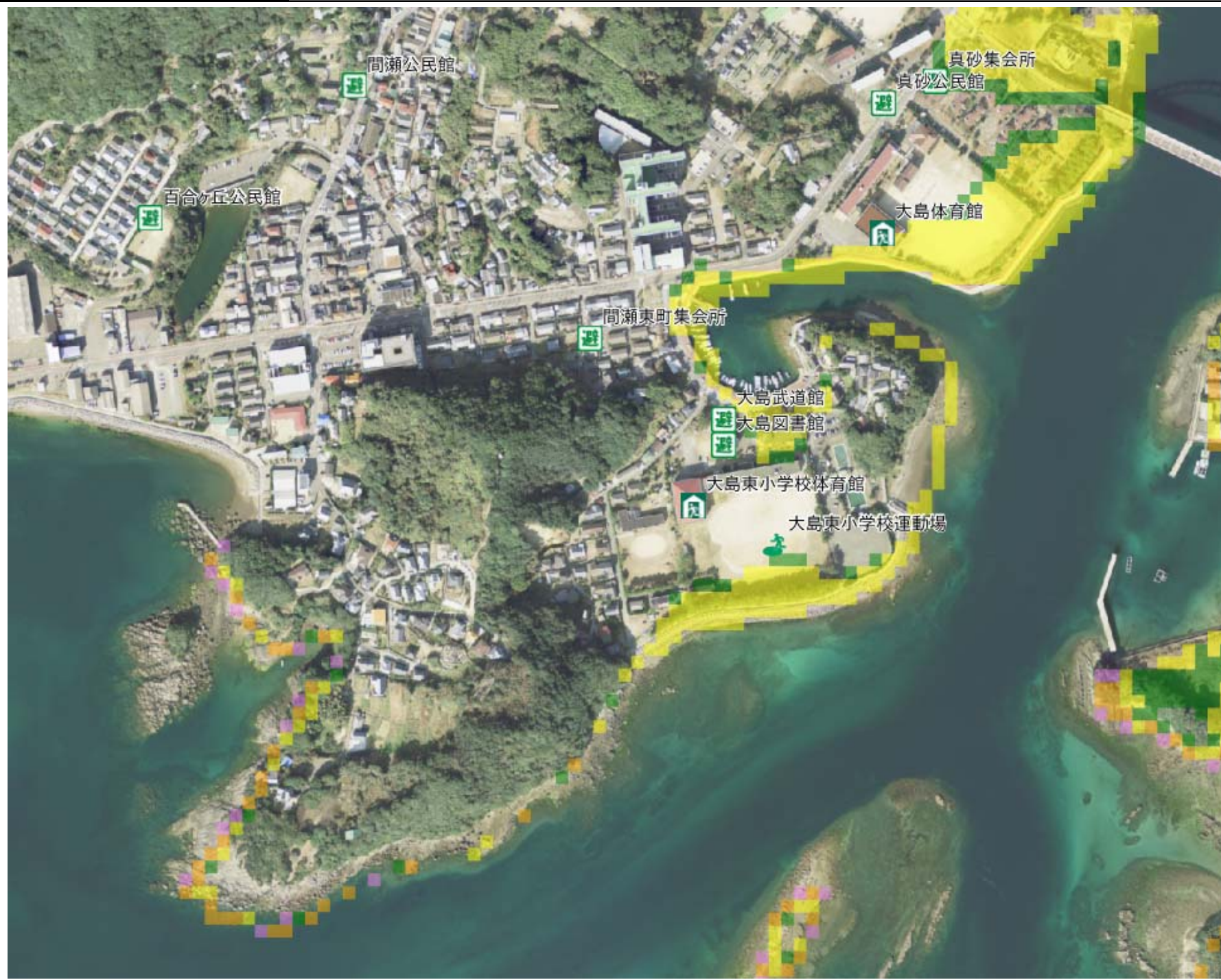


西海市地震津波災害ハザードマップ



◆ 問い合わせ先



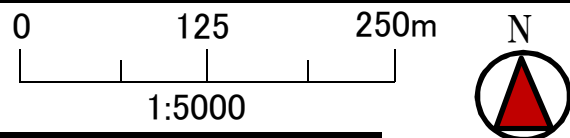
◎長崎県総合防災ポータル⇒



◎長崎県の津波浸水想定(第2版)について
長崎県土木部港湾課
電話 095-824-3625



◎避難場所等について
西海市Webサイト ⇒
西海市役所 安全安心課 電話 0959-37-0028



項目	記号	表示色	項目
指定避難所(指定)			5.0m以上～10.0m未満
指定緊急避難場所(緊急)			2.0m以上～5.0m未満
自主避難所(自主)			1.0m以上～2.0m未満
			0.3m以上～1.0m未満
			0.3m未満



○指定避難所：災害の危険性があり避難した住民等を災害の危険性がなくなるまで必要な期間滞在させ、又は災害により家に戻れなくなった住民等を一時的に滞在させることを目的として市が指定した施設



○指定緊急避難場所：災害が差し迫った状況や発災時において居住者等（居住者、滞在者その他の者をいう。）が緊急的に避難し、身の安全を確保するため、市が指定した場所



○自主避難所：台風の接近や長時間降り続く雨で、洪水や土砂災害などの災害が発生するおそれがあるとき、市や自治会が地域住民からの問い合わせ状況を考慮したうえで、事前に避難を希望する人を対象に一時的に開設する避難所

（市が避難準備情報や避難勧告、避難指示が発令されたときに開設する「指定避難所」とは異なり、自主避難所では原則として、飲料水、食料品、日用品、寝具等の提供は行わないので、各自の判断で食料、飲料水、携帯ラジオ、着替えなど、最低限の必要品を用意して避難します。）

◆ 災害種別 避難所（○：適、×：不適）

種別	避難所(場所)名	洪水	崖崩れ	土石流	津波・高潮	大規模火災
指定	大島離島開発総合センター	○	○	○	○	○
指定	大島農村勤労福祉センター	○	○	○	○	○
指定	大島保健センター	○	○	○	○	○
指定	大島東小学校体育館	○	○	○	×	○
緊急	大島中央運動公園	○	○	○	○	○
緊急	大島東小学校運動場	○	○	○	×	○
自主	百合ヶ丘公民館	○	○	○	○	○
自主	間瀬公民館	○	○	○	○	×
自主	大島図書館	○	○	○	2・3階○	○
自主	大島武道館	○	○	○	×	○
自主	間瀬東町集会所	○	○	○	×	×

◆ 関係者、避難所連絡表

行政区長		電話	
分区長		電話	
防災担当		電話	
近所の連絡先		電話	
避難所		電話	