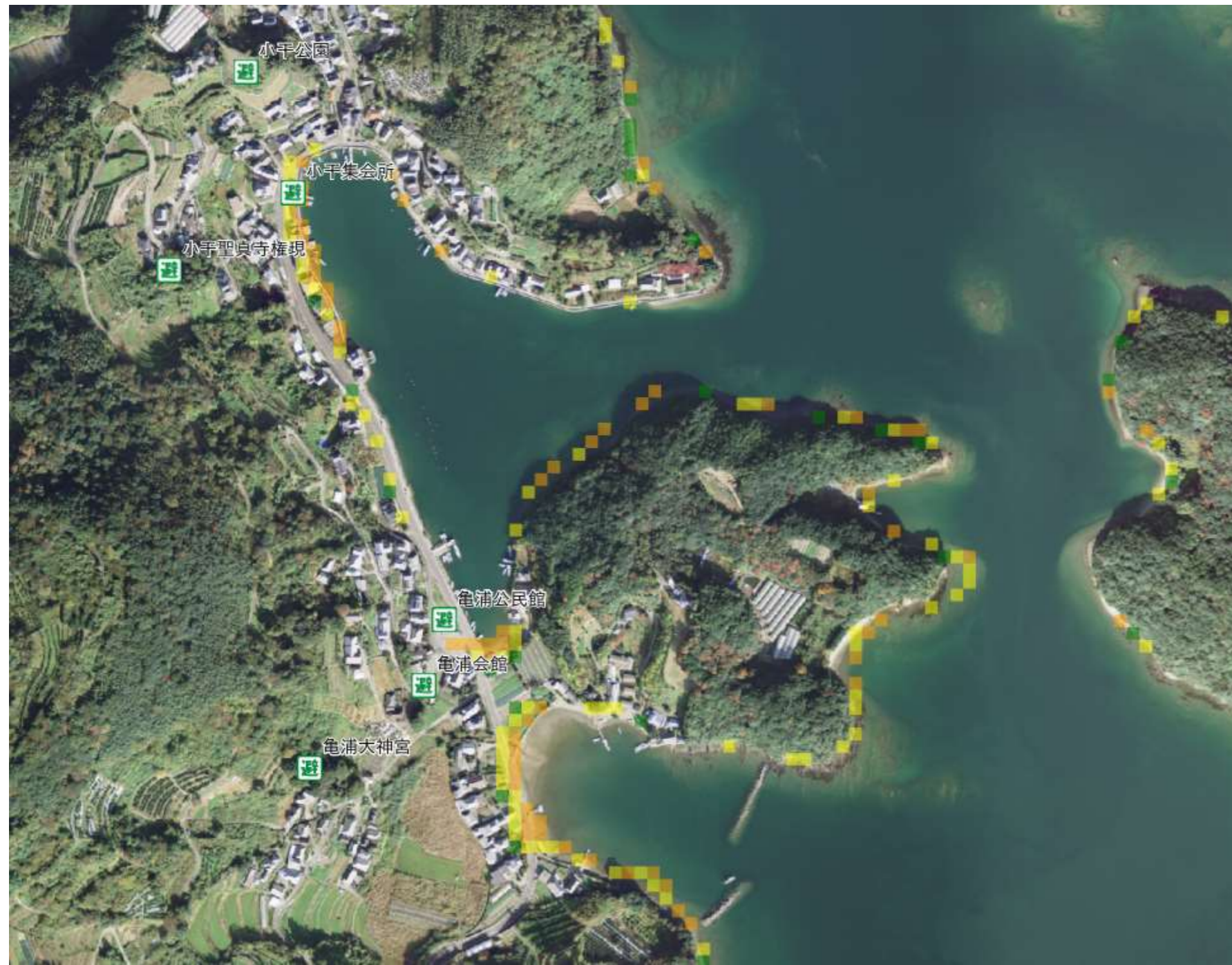


西海市地震津波災害ハザードマップ



◆ 問い合わせ先

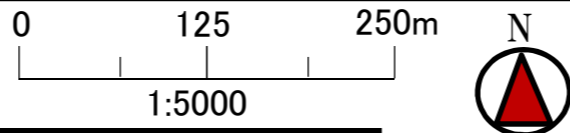
◎長崎県防災ポータル⇒



◎長崎県の津波浸水想定(第2版)について⇒
長崎県土木部港湾課
電話 095-824-3625



◎指定避難所及び指定緊急避難場所一覧について⇒
西海市役所 防災基地対策課



項目	記号	表示色	項目
指定避難所(指定)			5.0m以上～10.0m未満
指定緊急避難場所(緊急)			2.0m以上～5.0m未満
			1.0m以上～2.0m未満
			0.3m以上～1.0m未満
自主避難所(自主)			0.3m未満



○指定避難所：災害の危険性があり避難した住民等を災害の危険性がなくなるまで必要な期間滞在させ、又は災害により家に戻れなくなった住民等を一時的に滞在させることを目的として市が指定した施設



○指定緊急避難場所：災害が差し迫った状況や発災時において居住者等（居住者、滞在者その他の者をいう。）が緊急的に避難し、身の安全を確保するため、市が指定した場所



○自主避難所：台風の接近や長時間降り続く雨で、洪水や土砂災害などの災害が発生するおそれがあるとき、市や自治会が地域住民からの問い合わせ状況を考慮したうえで、事前に避難を希望する人を対象に一時的に開設する避難所

（市が避難準備情報や避難勧告、避難指示が発令されたときに開設する「指定避難所」とは異なり、自主避難所では原則として、飲料水、食料品、日用品、寝具等の提供は行わないので、各自の判断で食料、飲料水、携帯ラジオ、着替えなど、最低限

◆ 災害種別 避難所（○：適、×：不適）

種別	避難所(場所)名	洪水	崖崩れ	土石流	津波・高潮	大規模火災
指定	亀岳小学校体育館	○	○	○	○	○
緊急	亀岳小学校運動場	○	○	○	○	○
自主	亀浦公民館	○	○	○	×	○
自主	亀浦大神宮	○	○	○	○	○
自主	亀浦会館	○	○	○	×	×
自主	小干聖真寺権現	○	○	○	○	○
自主	小干集会所	○	○	○	×	○
自主	小干公園	○	○	○	○	○

◆ 関係者、避難所連絡表

行政区長		電話	
分区長		電話	
防災担当		電話	
近所の連絡先		電話	
避難所		電話	