

雪浦川洪水 ハザードマップ ① 下流部

凡例

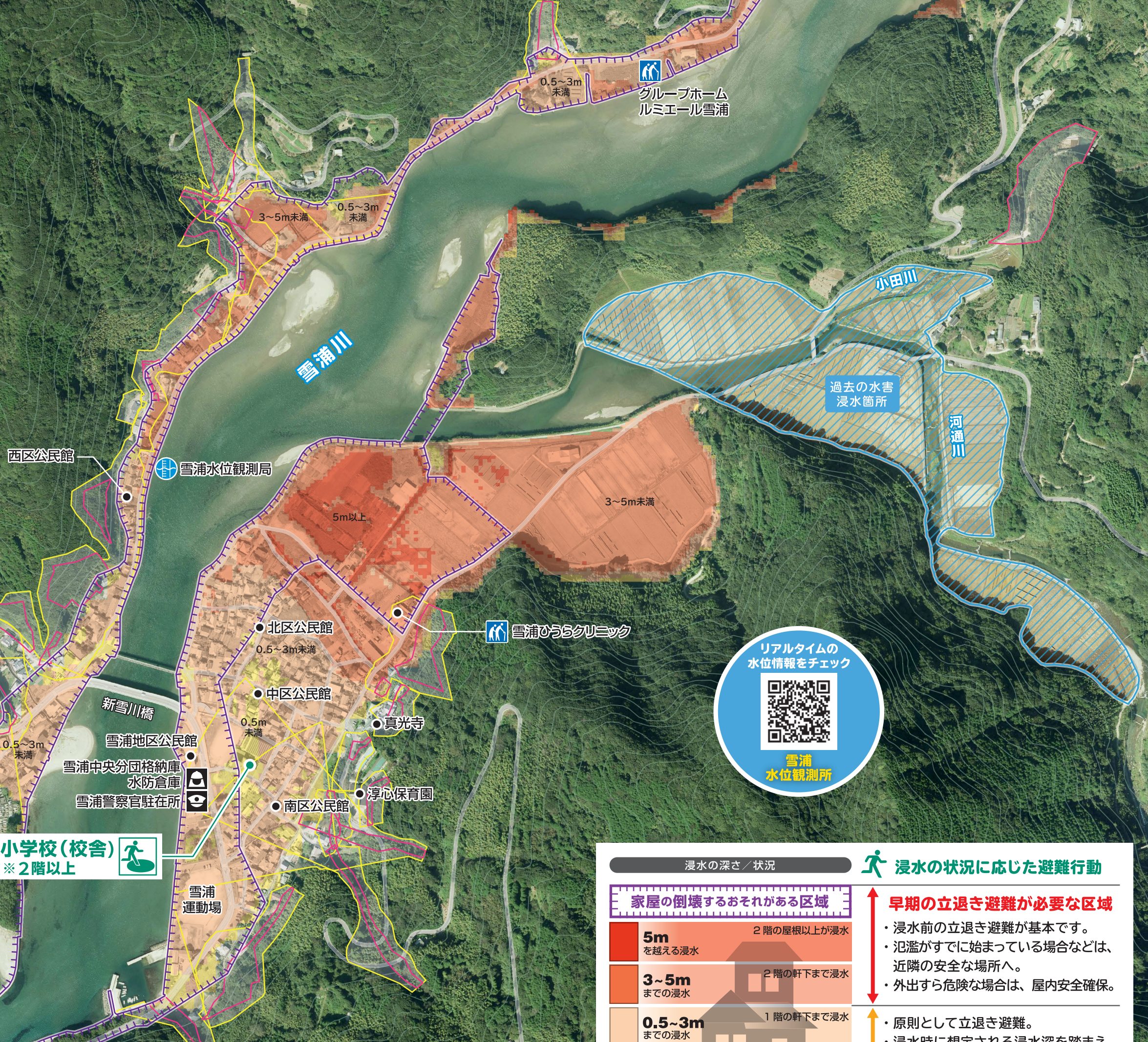
緊急避難場所

災害から命を守るために、緊急的に避難する場所
※洪水時に利用可能な施設を掲載しています。

- 警察
- 要配慮者利用施設
- 消防団
- 水位観測所

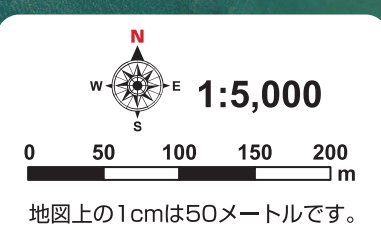
土砂災害のおそれがある区域

- 土砂災害特別警戒区域
- 土砂災害警戒区域



リアルタイムの
水位情報をチェック

雪浦
水位観測所



浸水の深さ / 状況		浸水の状況に応じた避難行動
家屋の倒壊するおそれがある区域		早期の立退き避難が必要な区域
5m を越える浸水	2階の屋根以上が浸水	
3~5m までの浸水	2階の軒下まで浸水	<ul style="list-style-type: none"> ・ 浸水前の立退き避難が基本です。 ・ 氾濫がすでに始まっている場合などは、近隣の安全な場所へ。 ・ 外出すら危険な場合は、屋内安全確保。
0.5~3m までの浸水	1階の軒下まで浸水	
0.5m 未満の浸水	床上浸水 床下浸水	<ul style="list-style-type: none"> ・ 原則として立退き避難。 ・ 浸水時に想定される浸水深を踏まえ、自らの判断により屋内安全確保。