

# 広報 **SaiKai** さいかい

10

2007  
No.030



## 今月の内容 CONTENTS

- 各地区地域審議会を開催 ..... ②
- 「食」の自立支援事業が変わります ..... ⑦
- まちのトピックス ..... ⑧
- 健康と福祉 ..... ⑩
- 教育委員会インフォメーション ..... ⑫
- ニュースヘッドライン ..... ⑭
- 暮らしのカレンダー ..... ⑰
- イベントインフォメーション ..... ⑳

# 各地区地域審議会を開催

～会長・副会長の選出などを行う～



西彼地区地域審議会

各地区地域審議会委員の任期満了による、改選後はじめてとなる各地区地域審議会が8月31日から旧町の区域ごとに開催されました。地域審議会は、合併による住民と行政の距離が遠くなるなどの懸念への対応や、それぞれの地域ごとの実情に応じた施策の展開に対する住民の意向を反映する方法のひとつとして、旧町の区域ごとに設置されています。2期目となる今期は、平成19年8月から平成21年3月までの任期となっています。

会議では、委嘱状の交付や会長・副会長の選任をしたあと、地域審議会の概要の説明などが行われました。各地区地域審議会の委員は次のとおりです。

## 西海市地域審議会委員

(敬称略、 は会長、 は副会長、会長・副会長以外は50音順)

### 【西彼地区】

小佐々 泰亮
荒木 フク代
井田 一枝
井上 清子
岩永 正子
岡 孝一
川崎 俊隆
川添 繁
車本 時代
田崎 正男
富野 信昭
朝長 隆洋
山内 広久
山崎 和幸
山田 敏隆

### 【西海地区】

塩見 保孝
山口 俊雄
入口 明英
岩永 充二
牛水 司
北島 栄
河野 清克
榊原 智子
坂口 範雄
佐嘉田 稔
佐々木 正
田中 正興
日宇 數之
淵 香代子
宮崎 勝義

### 【大島地区】

水谷 重幸
谷川 幸生
板屋 和幸
岩永 房子
岩本 隆治
川口 初幸
北山 公明
澤田 正
田口 昭子
中津野 操
水嶋 政明
宮原 満吉
毛利 正
山口 増治
吉田 年位

### 【崎戸地区】

宮津柳 二郎
松本 弥代吉
木下 敦子
黒崎 治義
須藤 泰藏
中村 才伊
西 晃
橋爪 景英
濱田 寛子
林 嘉幸
福元 建
前田 勝範
森 敏治
本島 三喜人
吉村 芝子

### 【大瀬戸地区】

築山 樂
福田 郁代
一瀬 千代松
岩尾 奈津子
岩本 貢
川添 晋作
川本 恆平
渦 満子
佐藤 誠
津口 博喜
中本 初雄
松崎 勇雄
松本 和宏
宮本 安敏
毛利 和洋

# 第1回西海市学校適正配置 基本計画策定委員会を開催

9月3日、市内各学校の適正な規模と配置について検討する第1回西海市学校適正配置基本計画策定委員会が市教育委員会で開催されました。

会議では、学校の代表やPTAの代表、有識者など17名の策定委員へ山下市長が委嘱状を交付したあと、会長・副会長の選出が行われ、会長には、松岡伊佐男さん（有識者／元長崎県教育庁参事監）、副会長には宮津柳二郎さん（崎戸町行政区長会代表）が決まりました。

策定委員会では、今後1年程度の期間をかけて検討が重ねられ、山下市長に答申する予定となっております。策定委員会の委員は次のとおりです。

## 西海市学校適正配置基本計画策定委員 (敬称略)

氏名	
清水 修	小学校長代表(大串小学校長)
松島 弘奉	中学校長代表(西海北中学校長)
岡 和秋	西彼地区PTA代表(西彼北小)
戸田 忍	西彼地区PTA代表(西彼中)
中尾 英雄	西海地区PTA代表(西海南小)
川本 勇	西海地区PTA代表(西海南中)
楠本 義次	大崎地区PTA代表(大島東小)
村田 利夫	大崎地区PTA代表(大島中)
山道 義行	大瀬戸地区PTA代表(多良小)
山下 和幸	大瀬戸地区PTA代表(大瀬戸中)
山田 敏隆	西彼町行政区長会代表
原 達也	西海町行政区長会代表
山口 増治	大島町行政区長会代表
宮津柳二郎	崎戸町行政区長会代表
宮本 安敏	大瀬戸町行政区長会代表
田口 保忠	有識者(元口之津町教育長)
松岡伊佐男	有識者(元長崎県教育庁参事監)



# 第1回西海市地域 ケア連携会議を開催

8月23日、第1回西海市地域ケア連携会議が大瀬戸保健センターで開催されました。

この会議は、高齢者の介護や生活支援を行う各機関の連携を図るため、保健・医療・福祉に携わる関係機関の代表者が集まり意見を交換することを目的として開かれたものです。

警察署や社会福祉協議会など関係機関・団体の代表が出席した会議では、昨年4月に施行された高齢者虐待防止法の概要についての説明のほか、事例紹介や居宅介護支援事業所に対して行ったアンケート調査の集計結果が報告され、出席者は説明を受けたあと、高齢者虐待防止に関する連携を深めるための意見を交わしました。



# 山下市長が 百歳の敬老を祝う

敬老の日を前にした9月6日、今年百歳を迎えた7名の方をお祝いするため、山下市長は、対象者の自宅や病院・老人ホームを訪問しました。

崎戸町本郷の中村トイ（明治39年生まれ）さん宅で市長は、花束や敬老祝金を手渡し、「百歳のご長寿おめでとうございます。これからも元気で過ごしてください。」と声を掛け、長寿をお祝いしました。中村さんは笑顔で「ありがとうございます。と、お礼の言葉を述べました。

9月1日現在、西海市の65歳以上の人口は10,243人。全人口の30.7パーセントを占め、そのうち百歳以上の長寿者は19名います。



山下市長から百歳のお祝いを受ける中村トイさん

# 市営船「New 松島」の 運航ダイヤが変わりました

## < 運航ダイヤ >

9月30日まで		
便数	松島発	瀬戸発
1	7:00	7:15
2	7:30	7:45
3	8:00	8:15
4	8:30	9:20
5	9:45	10:30
6	11:30	11:50
7	13:10	13:30
8	14:45	15:30
9	16:30	16:45
10	17:15	17:30
11	17:45	18:15
12	18:30	18:45
13	19:10	19:25
14	20:45	21:00
15	21:45	22:00



10月1日から		
便数	松島発	瀬戸発
1	7:00	7:15
2	7:30	7:45
3	8:00	8:15
4	8:30	9:20
5	9:45	10:30
6	11:00	11:50
7	13:10	13:30
8	14:45	15:30
9	16:30	16:45
10	17:15	17:30
11	17:45	18:15
12	18:30	18:45
13	19:10	19:25
14	20:45	21:00
15	21:45	22:00

部分がダイヤ変更部分

瀬戸～松島航路で運航している市営交通船「New 松島」の運航ダイヤが10月1日から次のとおり変更されました。



中島 諒くん



村井駿介くん

10月26日から28日まで神奈川県横浜市の日産スタジアムで開催される、第38回ジュニアオリンピック陸上競技大会に西海北中2年の村井駿介くん（男子2年110メートルハードル）と大瀬戸中1年の村井諒くん（男子1年砲丸投）が出場します。

二人は、8月に行われた、長崎県中学校陸上競技新人大会に出場。村井くんは男子2年110メートルハードルで優勝。中島くんは男子1年砲丸投で優勝し、ジュニアオリンピックへの出場権を獲得しました。

**出場！**  
**ジュニアオリンピック**  
**中島 諒くん**（大瀬戸中1年）  
**村井駿介くん**（西海北中2年）



佐古教育長へ受賞を報告する久保山校長（写真右）

この表彰は、地域や家庭と連携して学校給食の充実に努めている学校と共同調理場を対象に県教育委員会が毎年表彰しているものです。

学校給食推進校として優秀賞を受けた瀬戸小学校は、生産者や地域の方の協力による体験学習会の実施などが評価され、また学校給食推進共同調理場として優秀賞を受けた大瀬戸小学校給食共同調理場は、生産者との定例会を開き安全な食材の購入などに努めていることが評価され、今回の受賞となりました。

県学校給食推進学校等表彰の優秀賞に瀬戸小学校（久保山好明校長）と大瀬戸小学校給食共同調理場（柏田正場長）が選ばれ、8月23日に五島市で開催された「長崎県学校給食研究協議大会」で県教育委員会から表彰を受けました。

**瀬戸小学校と大瀬戸小学校  
給食共同調理場が  
優秀賞を受賞**  
 県学校給食推進学校等表彰

# 第2回西海市弓道大会が開催

9月2日、第2回西海市弓道大会（西海市弓道協会主催）が大瀬戸総合運動公園弓道場で開催されました。

市内外から40チーム、123名が参加して行われた大会は、途中、土砂降りの雨や突風に悩まされましたが、熱戦が展開されました。大会の結果は次のとおりです（市内のみ）

\* 競技方法  
1人8本の矢を射て（団体は3人1チーム）、その的中数の合計で競われました。



競技の様子



団 体（3人1チーム）		的中数
【一般の部】		的中数
準優勝	西海市 F	14
【高校の部】		的中数
優 勝	西彼杵高校 A	16
準優勝	西彼杵高校 C	10
3 位	大崎 高校 B	9
個 人		的中数
優 勝	宮原 健	8
準優勝	田平 涼一	7

（別表）

補助事業名	補助内容	補助率（以内）
園内道整備事業	樹園地内の園内道・作業道の整備	50%
施設園芸育成推進事業	農業生産用ハウス、付帯施設の設置	20%
柑橘マルチ栽培対策補助事業	果樹用マルチの導入	20%
新植・改植事業	果樹苗木の導入	33%
ミニハウス導入促進事業	小型農業用ハウスの設置	50%
環境保全型農業推進事業	市内産堆肥	50%・33%
	無農薬栽培用資材購入	33%
有害鳥獣被害防止対策	電気柵の設置	33%
	防護ネット	20%
	箱鼠購入	1基1万円
	狩猟免許取得	50%
耕種農家堆肥舎建設補助事業	耕種農家の小規模堆肥舎建設	33%
	ほ場整備（一般タイプ）	50%
農地等整備工事	ほ場整備（担い手育成タイプ）	50%
	農業用ため池	50%
	農業用排水路	50%
	養豚防疫対策	豚丹毒予防接種費
優良種豚導入	優良系種豚の導入	1万円/頭
市内産素牛導入	市内産黒毛和種肥育素牛の導入	1万円/頭
乳用牛導入	北海道産で妊娠鑑定済み乳用牛導入費の10%以内	5万円/頭
肉用牛優良雌牛保留事業	黒毛和種繁殖雌仔牛を出荷せず保留した場合	3万円/頭
繁殖和牛導入	黒毛和種繁殖雌牛導入費の10%以内	4万円/頭
遊休農地解消対策事業（放牧）	電気柵設置等の設置に係る費用の1/3以内	5万円/件

# 平成19年度農業振興補助金の受付について

市では農業の振興を図るため、平成19年度農業振興補助金の申請受付を行います。

事業名：別表のとおり

条件：事業ごとに該当する条件が異なりますので、市役所農林振興課または各総合支所にお尋ねください。

受付締切日：12月28日（金）

申込先：市役所農林振興課または各総合支所

申請方法：市役所農林振興課または各総合支所に備え付けている申請用紙に必要事項を記入し、添付書類を添えて提出してください。

問い合わせ先：市役所農林振興課（☎37 0070）または各総合支所

なお、併せて平成20年度の補助事業の要望がありましたらご相談ください。

# 菜海食物語への誘い

## 菜海の食材で懐かしい味に西海市で再会し味わう 郷土料理コンテスト作品募集



12月2日(日)に西彼総合体育館で開催するさいかい産業フェスタの「郷土料理コンテスト」に出品する作品を募集します。

### 募集部門

- ①菜海食物語部門 / 郷土料理冊子「菜海食物語」に掲載された郷土料理及びそれをアレンジした郷土料理。
- ②江島醤油部門 / 崎戸町江島醤油を使用した料理。
- ③おやつ部門 / むかしからのおやつや、新しいおやつ(ベジスウィート)。
- ④エコ料理部門 / 生ゴミが発生しない料理、熱を加えない料理など。
- ⑤子ども部門 / 高校生以下で、上記部門のいずれかに該当する料理。

### 賞

- < 菜海食物語・江島醤油・おやつ・エコ料理 部門 >
- ・最優秀賞(各部門1点) : 市内ホテルペア宿泊券
  - ・優秀賞(各部門1点) : 市内飲食店ペア食事券
- < 子ども部門 >
- ・最優秀賞(1点) : 図書券(5,000円)
  - ・優秀賞(2点) : 図書券(3,000円)

全部門に参加賞があります。(先着150作品まで)  
市内 : ゴミ袋(1,500円相当)  
市外 : 市内直売所及びアンテナショップ商品引換券(1,500円相当)  
子ども部門 : 図書券(1,500円)

### 特記事項

- ・西海市産の旬の食材を使用してください。
- ・市内の方はもちろん、市外の方からの募集も大歓迎です。
- ・郷土料理冊子「菜海食物語」は市役所水産商工観光課及び総合支所、みかんドーム、西海橋インフォメーションセンター、大島崎戸観光案内所、西海市アンテナショップ(長崎市築町)で手に入れることができます。
- ・審査は専門審査員3名(ハウステンボス総料理長 上柿元 勝氏 外2名)及び一般応募審査員50名で行います。
- ・コンテスト当日に審査用(5名分相当)と試食用(10名分相当)の出品料理を午前9時までに会場(西彼総合体育館)までお持ちください。
- ・菜海食物語部門は化学調味料を使用できません。
- ・応募書類は原則返却しません。
- ・応募作品の出版物等への使用権限は主催者に帰属します。

### 応募方法

市役所水産商工観光課及び各総合支所業務課に備え付けている応募用紙に必要事項を記入のうえ、下記の応募先へ郵送、FAX、メールで送付してください。グループ・お一人様3点まで応募できます。

応募締切 11月22日(木)

## コンテスト審査員 募集

上記コンテストの一般応募審査員も同時に募集します。ふるってご応募ください!

**募集内容** コンテスト各部門の料理審査員  
(全5部門、あわせて50名)

#### 応募資格

コンテスト審査に参加できる18歳以上の方。  
市内の農林水産物直売所及び西海市アンテナショップを利用されている方。(プロの参加を除く。)

#### 選考方法

定数を超えた場合、抽選により決定します。なお、希望部門が偏った応募があった場合は、別の部門の審査をしていただくことがあります。

審査員に選ばれた方にのみ、メールまたはハガキで11月22日までに通知します。

#### 応募方法

次の①~④の必要事項を記入のうえ、下記の応募先へ郵送、FAX、メールでご応募ください。

- ①審査希望部門、住所、氏名、年齢、性別、職業、電話番号、メールアドレス(PC又は携帯電話用)
- ②西海市内でよく行く農林水産物直売所及びアンテナショップのうち3店舗
- ③西海市内でよく行く飲食店のうち3店舗
- ④応募動機

応募締切 11月15日(木)

応募・問い合わせ先  
〒857 2302 西海市大瀬戸町瀬戸榎浦郷2222番地  
西海市役所水産商工観光課  
☎0959 37 0071 FAX0959 37 0220  
e-mail: suishokan@city.saikai.nagasaki.jp

# 「食」の自立支援事業(配食)が変わります!



高齢者の在宅支援を行うサービスです。住み慣れた地域で安心して暮らすために配食支援を行います。

## 現在の対象者・利用者負担金

西海市内に在住する者であって、高齢又は心身の障害や傷病により、自立支援の観点からサービスを利用することが適切であると市長が認めた者であって、次の各号のいずれかに該当する者とする。

- (1) おおむね65歳以上のひとり暮らしの高齢者
- (2) 高齢者のみの世帯
- (3) 身体障害者のみの世帯

平成19年9月末日まで適用

利用者負担金  
**1食300円**

平成19年10月1日から

西海市地域支援事業へ

## 変更後の対象者・事業内容・利用者負担金

①本市に住所を有する65歳以上の高齢者で、低栄養状態等栄養改善の必要性があると判定された特定高齢者のうち、個人の日常生活における食事のみでは、栄養状態が改善しないと見込まれる者 ②要支援状態若しくは要介護状態と判定された単身世帯、高齢者のみの世帯又はこれに準ずる世帯に属する高齢者で、訪問介護サービス等での食の確保や栄養バランスが保てず、自立支援の観点からサービスを利用することが適切である者 ③元気・病後者と判定された単身世帯、高齢者のみの世帯又はこれに準ずる世帯に属する高齢者で、食の確保や栄養バランスが保てず、自立支援の観点からサービスを利用することが適切である者

### 【事業内容】

#### ①虚弱高齢者配食サービス事業

・居宅に訪問して栄養バランスのとれた食事を提供するとともに、安否確認を行う。

#### ②要支援・要介護者配食サービス事業

・居宅に訪問して栄養のバランスのとれた食事を1日1食提供するとともに、安否確認を行う。

#### ③元気・病後者配食サービス事業

・居宅に訪問して栄養のバランスのとれた食事を1日1食提供するとともに、安否確認を行う。

市民税非課税の者

利用者負担金  
**1食300円**

市民税課税の者

利用者負担金  
**1食500円**

## 申請についての相談窓口

市役所長寿介護課  
☎37-0024

地域包括支援センター  
☎37-0245

各総合支所窓口

- ・西彼総合支所市民課 ☎37-0124
- ・西海総合支所市民課 ☎37-0134
- ・大島総合支所市民課 ☎37-0144
- ・崎戸総合支所市民課 ☎37-0154

詳しくは長寿介護課までお尋ねください。

魚のつかみ取りで一斉に魚を追いかける子どもたち



家族連れでいただきます！



味噌汁600食を準備する商工会  
婦人部の皆さん



旬の話題をお届けします！

## さきと伊勢海老祭り賑わう

9月9日、西海大崎漁協崎戸支所横で行われた「さきと伊勢海老祭り」に西海市内外から約1,000人が訪れ、天然伊勢海老の味覚を楽しみました。

味噌汁600食には、配布前から大勢の人が長蛇の列をつくらせて待ちわび、約1時間で完食になりました。

会場では、魚つかみ取り大会やビンゴゲームが行われ、大人から子どもまで楽しみました。

また、漁協直売所では通常の値段より割安で伊勢海老・サザエが販売され、大勢の人が買い求めていました。

## かぼちゃ 第18回西海市ジャンボ南瓜コンテスト

8月26日、みかんだーム芝生広場で、カボチャを育てることで自然に親しみ、農業や農村について考えてもらおうと、さいかい高原振興会の主催で「第18回西海市ジャンボ南瓜コンテスト」が開催されました。

会場には、農家の皆さんや学校などで丹精込めて育てた自慢のカボチャ225個が運ばれました。芝生の上に並んだカボチャは、球形や三角に近いユニークな形があり、色も白や黄など様々ありました。観光客は物珍しそうに触ったり、持ち上げたりして、終日賑わっていました。

重量、色、形状の基準で審査した結果、重量の部で大石耕太郎さん（大瀬戸町瀬戸板浦郷）のカボチャが132キロで優勝しました。



重量の部で優勝の大石耕太郎さん

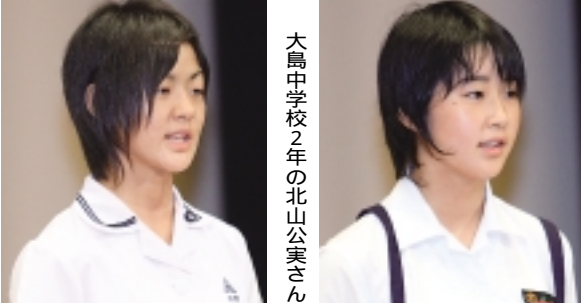


会場に並べられたたくさんのジャンボカボチャ



計量の様子





## 少年の主張長崎県大会が西海市で開催 ～ 県内の中学生11名が熱弁をふるう～

長崎県青少年育成県民会議主催による第29回少年の主張長崎県大会が9月8日、大島文化ホールで開催されました。

この大会は、中学生が日常生活の中で感じていることや考えていること、未来や社会への提言などを発表することで、自らも社会の一員であることを深く感じ、自覚する機会をもつとともに、少年に対する大人の理解を深めることを目的に、毎年開催されているものです。

今年の大会には、県内132校から16,768作品の応募があり、その中から選ばれた11名が出場。日頃の思いを熱く語りました。

西海市からは、今年2月に開かれた西海市少年の主張大会で市長賞を受賞した西彼中学校2年の河野友佳さんと教育長賞を受賞した大島中学校2年の北山公美さんが出場。河野さんは「あなたは一人なんかじゃない」という題名で、また北山さんは「ことばで開けた私の道」という題名で日頃の思いを力強く発表しました。



アトラクションで合同演奏を行った大崎高校ブラスバンド部と大島造船ビック・エレファント・バンド(写真上)と西彼地区中山神楽(写真下)



## 手作りのそうめん流しを楽しむ ～ 西海西小学校～



そうめん流しを楽しむ子どもたち

8月19日、西海西小学校の2・3年生、先生及び保護者の56名が、そうめん流しを行いました。

そうめんを流す竹・器・お箸もすべて手作りです。

そうめんと一緒に自分たちで育てたミニトマトも時々流し、ミニトマトをお箸でつかむのに苦労しながらも、とても楽しい一日を過ごしました。

## 「療育を考える会」が発足 ～ 市内の療育の体制づくりのため活動～



発足式の様子

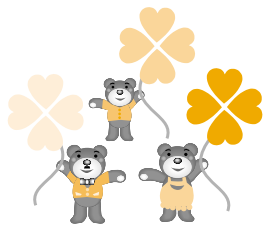
9月14日、大瀬戸保健センターで「療育を考える会」の発足式が行われました。

この会は、早期療育が必要な子どもたちの相談・訓練機関が市内には不十分なことから、旧町にそれぞれある障がい等のある子どもを持つ親の会などが、療育の場所・相談機能などの体制づくりを進め、安心して子育てができるまちづくりに取り組むため発足させたものです。

発足式では、規約の承認や役員を選出のほか、活動計画の説明などが行われ、会長には坂口信子さん(西彼)が選出されました。

「療育を考える会」の会員は現在約40名。今後研修会や情報交換会・交流会を開き、市内の療育の体制づくりのため活動します。

「療育」：医学や心理学、教育、福祉などを総合した立場から、子どもの障がいを軽減し発達を援助していくこと。



## 西海市国民健康保険はり・きゅう等の補助について

西海市国民健康保険では、はり・きゅう等を受診する際の補助を行っています。

### 対象者

西海市国民健康保険被保険者で、満40歳以上の者であり国民健康保険税の滞納がない世帯に属する者

### 補助対象額

一回の施術料のうち500円を補助する。

1か月の使用限度は4枚までです。

### 補助券の枚数

1人当たり年度に24枚。

11月以降の申請については、補助券の交付枚数が減りますので、早めの手続きをお願いします。

### 申請の手続き

市民生活課もしくは各総合支所市民課で申請の手続きを行ってください。

### 申請に必要なもの

西海市国民健康保険証と印鑑

### 補助券の返還

次に該当する場合は補助券を速やかに返還してください。

(一)死亡したとき。

(二)転出するとき。

(三)他の健康保険に加入したとき。

指定施術所は次のとおりです。(補助券は、指定施術所のみ使用となります。)

西 彼：諫崎はり灸院、植田治療院、田口はり灸院、石橋はり灸治療院、亀崎鍼灸院

大瀬戸：松崎鍼あんまマッサージ院、天平庵、佐古鍼灸院、鍼灸治療院栄光堂

大 島：永石鍼灸院、橋本はり・マッサージ院

### 問い合わせ先

市役所保健課 ( ☎37 - 0068 ) 市民生活課 ( ☎37 - 0164 ) もしくは各総合支所

## 身体障害者巡回相談のお知らせ

日 時 10月27日(土) 10:45～15:00

(受付時間10:30～14:00)

場 所 西彼保健福祉センター(遊湯館)(西彼町鳥加郷2218)

こんな相談をお受けします。

- ・身体障害者手帳に該当するかどうかの相談をお受けします。
- ・診断できる障がいは肢体不自由、聴覚障がい、視覚障がいのみです。
- ・診断書の作成については、主治医へのご相談をお勧めしています。
- ・身体障害者手帳を取得したら、障がい部位に合った補装具の交付を受けることができます。
- ・義足、装具、車いす、補聴器などの補装具に関する相談及び判定を行います。
- ・身体に障がいのある方の生活に関する相談をお受けします。

本年度から相談は予約制となりましたので、ご希望の方は1週間前までに長崎こども・女性・障害者支援センターまたは市役所福祉課もしくは各総合支所市民課窓口にお申し出ください。(家庭訪問による相談を希望される場合を含む。)

### 問い合わせ先

長崎こども・女性・障害者支援センター ( ☎095 - 846 - 8905 )

市役所福祉課障害者福祉班 ( ☎37 - 0069 )

# 平成19年度 長崎県医学修学生の 募集について

募集期限：10月31日(水)

県では、離島へき地の医師確保対策の一つとして、大学卒業後、県内の離島へき地の医療に進んで従事しようとする気概と情熱に富んだ学生を対象とした「長崎県医学修学資金貸与制度」を設け、貸与者を募集しています。

申請書の請求、問い合わせ先  
長崎県医療政策課地域医療班  
☎095 - 824 - 1111 (県庁代表)  
または095 - 895 - 2461  
FAX : 095 - 895 - 2573

## 予防接種 カレンダー



日 程		場 所	受 付
10月18日(木)	三種混合	池 田 医 院	13 : 30 ~ 14 : 00
		金 森 医 院	14 : 30 ~ 15 : 00
10月22日(月)	三種混合	大島保健センター	13 : 00 ~ 13 : 30
10月29日(月)	BCG	大島保健センター	13 : 00 ~ 13 : 30
11月 6 日(火)	BCG	池 田 医 院	13 : 30 ~ 14 : 00
		金 森 医 院	14 : 30 ~ 15 : 00
11月 8 日(木)	三種混合	大瀬戸保健センター	13 : 00 ~ 13 : 30
11月13日(火)	三種混合	た い ら 医 院	13 : 30 ~ 14 : 00
		小 武 医 院	14 : 15 ~ 14 : 45
		田 中 医 院	15 : 00 ~ 15 : 30
11月15日(木)	三種混合	西彼保健福祉センター	14 : 00 ~ 14 : 30
11月20日(火)	ポリオ	田 中 医 院	13 : 30 ~ 14 : 15
		た い ら 医 院	14 : 45 ~ 15 : 30
11月26日(月)	三種混合	大島保健センター	13 : 00 ~ 13 : 30

「平成19年度西海市予防接種カレンダー」に掲載しています。予防接種カレンダーは、母子保健事業実施時や各総合支所でも配布しています。

## 保健・年金カレンダー

### 母子健康手帳交付日程

月 日	場 所	時 間
10月16日(火)	崎戸保健センター	10 : 00 ~ 12 : 00
10月18日(木)	大瀬戸保健センター	
10月26日(金)	西彼保健福祉センター	
11月 8 日(木)	大島保健センター	13 : 30 ~ 16 : 30
11月13日(火)	西海保健センター	
11月15日(木)	大瀬戸保健センター	
11月20日(火)	崎戸保健センター	10 : 00 ~ 12 : 00
11月30日(金)	西彼保健福祉センター	13 : 30 ~ 16 : 30

母子健康手帳交付には、印鑑が必要です。

### すくすく相談

月 日	場 所	時 間	予約締め切り
11月 7 日(水)	大瀬戸保健センター	10 : 00 ~ 12 : 00	10月30日(火)
12月 5 日(水)			11月27日(火)

\*臨床心理士による子育てに関する相談を受け付けています。

乳幼児相談、乳幼児健康診査等の日程については、「平成19年度西海市母子健康カレンダー」に掲載しています。

母子健康カレンダーは、母子保健事業実施時や各総合支所でも配布しています。

### 年金・社会保険総合相談

月 日	場 所	時 間
10月11日(木)	西海保健センター	11 : 00 ~ 15 : 00
11月15日(木)	西彼総合支所	

相談を受ける際は、年金手帳、年金証書及び身分証明書、その他年金・社会保険相談に関する書類を持参してください。

## 10月の 健康テレホンサービス

TEL.095-826-5511・0956-23-4300

- 月 糖尿病および予備軍の運動療法
- 火 乳がんの新しい治療
- 水 水ぼうそうと予防接種
- 木 ものが変に見えたら(視野狭窄症)
- 金 75歳以上の後期高齢者医療制度
- 土日 陰部のイボ

\*祝日は、前日のテーブルが流れます。

# 本 おすすめの本・新刊

西彼図書館 (☎37 - 0228)



『湿地帯』 宮尾登美子著  
悲劇的な恋と、人間の心の闇を情感たっぷりに描く、著者の若き日の謎にみちた恋愛小説。

『いっぺんさん』(朱川湊人)  
『いつか陽のあたる場所で』(乃南アサ)  
『REVERSE』(石田衣良)  
『反転 闇社会の守護神と呼ばれて』(田中森一)  
『片耳うさぎ』(大崎 梢)

西海図書室 (☎37 - 0234)



『ちんぱんかん』 畠中 恵著  
江戸有数の大店の若だんな・一太郎は、摩訶不思議な妖怪に守られながら、今日も元気に(?)寝込んでいたが、日本橋を焼き尽くす大火に巻かれ、とうとう三途の川縁を彷徨う羽目に……。『しゃばけ』シリーズ第6弾。

『兄いもうと』(鳥越碧)  
『逆髪』(澤田ふじ子)  
『遠い遠い街角』(井上雅彦)  
『旧怪談』(京極夏彦)

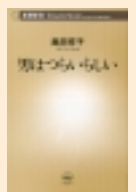
大島図書館 (☎37 - 0247)



『常識破壊トレーニング』  
ジョン・ロイド&ジョン・ミッチンソン著  
あなたのまちがった知識に、華麗な飛び蹴りをくらわせませう。  
この本では、世の中で当たり前だと思われていることが、いかに真実と異なっているかが紹介されています。

『退職刑事』(永瀬隼介)  
『ソロモンの犬』(道尾秀介)  
『オトナの片思い』(石田衣良ほか)  
『美しき傷』(シャン・サ)  
『天使は血を流さない』(メグ・キャボット)

崎戸図書室 (☎37 - 0158)



『男はつらいらしい』 奥田祥子著  
しんどいのは女や若者だけじゃない。働き盛りの男たちこそ、誰にもグチを言えぬまま、仕事に家庭に恋愛に、心身の不調に悩んでいるのだ…。哀しくも愛しい男たちのホンネ。

『吉原手引草』(松井今朝子)  
『幻香』(内田康夫)  
『レイニー・パークの音』(早瀬 乱)  
『理想の日本人』(溝川栄太)  
『ひるねのじかんです』(馬場のぼる)

大瀬戸図書室 (☎37 - 0268)



『パリで出会った雪の聖母』 廣木明美著  
幕末の長崎にやってきた、ドロ神父とは……?  
パリで出会った、医師の善哉とオルガニストの美沙代。隠れキリシタンの歴史を巡って、長崎・外海へと、ドラマは大きく展開していく。

『一瞬でいい』(唯川恵)  
『沈底魚』(曾根圭介)  
『パラシュート』(山田悠介)  
『手作り布ぞうり』(ブティック社)  
『ラークライト』(フィリップ・リーヴ)

## おはなし会

各地区で司書やボランティアの方による絵本の読み語りなどを実施します。皆さんの参加をお待ちしています。

【開館時間】火～金曜日10：00～18：00  
土・日曜日9：00～17：00

【休館日】毎週月曜日・祝日

崎戸図書室 月～金曜日9：00～17：00開館  
土・日曜日・祝日は休館日

図書館にない本は、市内の図書館や県立図書館等に問い合わせ、取り寄せることができます。お気軽に司書にご相談ください。

ところ	とき
西彼図書館2階	10月20日(土) 10：00～
西海図書室2階	10月13日(土) 10：30～
大島図書館3階	10月27日(土) 10：30～
大瀬戸図書室2階	10月27日(土) 13：30～

### 10月のカレンダー

月	火	水	木	金	土	日
1	2	3	4	5	6	7
8	9	10	11	12	13	14
15	16	17	18	19	20	21
22	23	24	25	26	27	28
29	30	31				

### 11月のカレンダー

月	火	水	木	金	土	日
			1	2	3	4
5	6	7	8	9	10	11
12	13	14	15	16	17	18
19	20	21	22	23	24	25
26	27	28	29	30		

■は休館日

# 「早寝・早起き・朝ごはん」

## 運動の充実に向けて ⑦

### 西海市立亀岳小学校

本校の様子 (アンケート調査より)

午後10時までには就寝している児童が90%以上で、健全な様子である。  
通学距離が長く必然的に早起きな児童がほとんどである。  
朝食もほとんどの子が食べている。  
食事のマナーや食べ方にやや問題がある。

#### 本校の取組

リーフレット「学びのすすめ」を配布して生活習慣の定着を呼びかけている。  
各学級毎に、学習・生活チェックカードを使い「早寝・早起き・朝ごはん」を家庭と協力をして進めている。  
学校保健委員会を中心として取り組んでいる。

年間テーマ

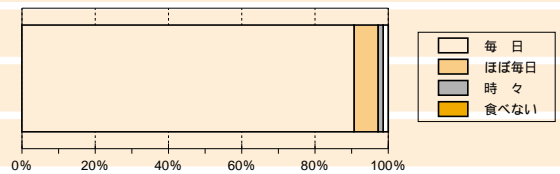
「**基本的生活習慣の確立**  
～生活リズムを見直そう～

学級PTAでも、テーマを決めて具体的な取組を進めている。

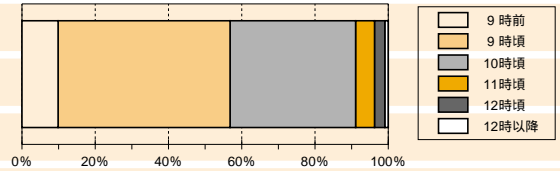
目指す児童像 **かがやく目 誰にもやさしく たくましく** を目標に!

亀岳小学校 校長 宮 永 健 次

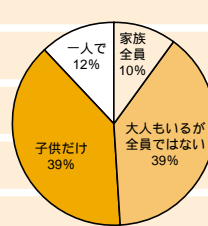
朝食を食べていますか



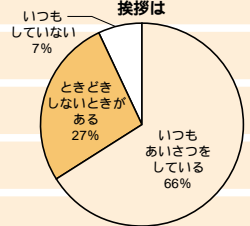
寝る時刻は



朝食は誰と食べますか



「いただきます」「ごちそうさま」の挨拶は



「いじめ」は犯罪です。物を盗んだり、人を傷つけることと同様に、反社会的な行為です。  
西海こども電話相談 (月曜日～金曜日の午前9時～午後5時) ☎32 - 1114

### ～西海市に響け!コーラスの輪～ 一緒に混声合唱「西海讃歌」を歌いましょう

11月18日(日)に西海総合福祉センターで開催する「第2回西海市合唱交歓演奏会」で一緒に混声合唱「西海讃歌」を歌いませんか。

コーラスの楽しさを味わえる良い機会です。若い人から熟年の皆さままで奮ってご参加ください。

練習日時 10月13日(土)、21日(日)  
11月10日(土) 全3回  
19時～21時

場所 西海公民館(西海総合支所前)  
指揮・指導 坂井 洋子先生  
(元高校教諭。現在、活水女子大学や女声合唱団の指導を行っています。)

連絡先 西海市合唱連盟 実行委員長 松崎 重子  
(☎32 - 9630)

### 第2回西海市合唱交歓演奏会

市内のコーラスグループが多数出演します。  
皆さまお気軽にご来場ください。

日時 11月18日(日) 14時～  
場所 西海総合福祉センター 2階ホール

ながさき県民大学  
『サイカイ(西海)がもっと元気になる講座

### 子育てと地域づくり ～ワクワク子育て実践講座～

「子育てが難しい時代」、「親が育っていない」って、本当でしょうか?

子育てについて、地域について、実践的に考えてみませんか。

日時 10月10日(水) 19:00～20:30  
場所 西彼教育文化センター 1階コミュニケーション室  
講師 池田 尚さん

#### ・池田尚さんプロフィール

現在、諫早市職員。元国立諫早少年自然の家職員(事業課長)

県内外で各種講演会等の講師を務められ、子育てについて実践的で分かりやすい話をされると大評判の先生です。

「生涯学習ボランティア」を募集しています。

お問い合わせは市教育委員会社会教育課(☎37 - 0079)まで。

募 集

募集住宅

所在地	団地名	種別	戸数	棟	号	規格	家賃
西海町横瀬郷3752番地 1	横瀬団地	特公賃	1	-	3	3 LDK	35,000円
大島町2557番地 6	徳万団地	市営	1	A	104	3 LDK	22,500円～37,300円
大島町2557番地 1	徳万団地	市営	1	B	104	3 LDK	22,500円～37,300円
大島町1876番地 8	大小島団地	市営	1	A	1	3 K	10,100円～16,800円
大島町1793番地 1	浜町団地	市営	1	A	505	2 K	9,900円～16,400円
大島町8562番地	大島新田団地	市営	1	S 5	1	3 K	11,800円～19,600円
大島町1894番地19	塔の尾団地	市営	1	A	2	3 DK	10,600円～17,500円
大島町1813番地 8	真砂団地	市営	1	A - 1	102	3 DK	11,000円～18,300円
大島町1813番地 8	真砂団地	市営	1	A - 1	104	3 DK	11,000円～18,300円
大島町1813番地 8	真砂団地	市営	1	A - 1	105	3 DK	11,000円～18,300円
大島町1813番地 8	真砂団地	市営	1	A - 1	106	3 DK	11,000円～18,300円
大島町1813番地 8	真砂団地	市営	1	A - 1	201	3 DK	11,000円～18,300円
大島町1813番地 8	真砂団地	市営	1	A - 1	301	3 DK	11,000円～18,300円
大島町1813番地 8	真砂団地	市営	1	A - 1	302	3 DK	11,000円～18,300円
大島町1813番地 8	真砂団地	市営	1	A - 1	304	3 DK	11,000円～18,300円
大島町1813番地 8	真砂団地	市営	1	A - 1	306	3 DK	11,000円～18,300円
大島町1813番地 8	真砂団地	市営	1	A - 1	401	3 DK	11,000円～18,300円
大島町1813番地 8	真砂団地	市営	1	A - 1	402	3 DK	11,000円～18,300円
大島町1813番地 8	真砂団地	市営	1	A - 1	403	3 DK	11,000円～18,300円
大島町1813番地 8	真砂団地	市営	1	A - 1	404	3 DK	11,000円～18,300円
大島町1813番地 8	真砂団地	市営	1	A - 1	405	3 DK	11,000円～18,300円
大島町1813番地 8	真砂団地	市営	1	A - 1	502	3 DK	11,000円～18,300円
大島町1813番地 8	真砂団地	市営	1	A - 1	503	3 DK	11,000円～18,300円
大島町1813番地 8	真砂団地	市営	1	A - 1	504	3 DK	11,000円～18,300円
大島町1813番地 8	真砂団地	市営	1	A - 1	505	3 DK	11,000円～18,300円
大島町1812番地 2	真砂団地	改良	1	11	2	3 DK	16,300円～27,000円
大島町1783番地	浜町団地	県公社	1	G	101	3 K	23,300円
崎戸町蛸浦郷1373番地	内鞆田団地	市営	1	A	202	3 DK	14,700円～24,300円
崎戸町蛸浦郷1374番地	内鞆田団地	市営	1	B	403	3 DK	14,900円～24,600円
崎戸町蛸浦郷1373番地	内鞆田団地	市営	1	C	104	3 DK	14,900円～24,700円
崎戸町蛸浦郷1373番地	内鞆田団地	市営	1	C	204	3 DK	14,900円～24,700円
崎戸町本郷1688番地 2	浄心団地	市営	1	-	202	3 DK	19,500円～32,300円
崎戸町江島152番地 1	江島団地	特公賃	1	-	-戸建	3 LDK	34,000円
崎戸町蛸浦郷60番地	浅間団地	特公賃	1	1	101	1 DK	17,000円
崎戸町蛸浦郷60番地	浅間団地	特公賃	1	1	201	1 DK	17,000円
崎戸町蛸浦郷60番地	浅間団地	特公賃	1	1	202	1 DK	17,000円
崎戸町蛸浦郷17番地15	浅間団地	単独	1	-	203	3 LDK	34,000円
崎戸町蛸浦郷60番地	浅間団地	市営	1	E	302	3 LDK	17,600円～29,200円
崎戸町蛸浦郷1952番地	奥浦団地	市営	1	B	101	3 LDK	15,700円～26,100円
大瀬戸町多以良内郷423番地 1	多以良団地	市営	1	A	204	3 DK	16,900円～28,000円
大瀬戸町多以良内郷423番地 1	多以良団地	市営	1	B	306	3 LDK	20,300円～33,600円
大瀬戸町瀬戸福島郷1576番地 2	焼島団地 (4 F)	市営	1	-	104	3 DK	14,400円～23,800円
大瀬戸町瀬戸西浜郷594番地56	緑ヶ丘団地	市営	1	-	2	3 DK	15,200円～25,200円

マークのある住宅は入居者の所得により家賃が変動します。 マークのある住宅は、年齢に関係なく単身での入居が可能です。

公営住宅入居者募集

入居資格

- ・市税等を滞納していない方
- ・入居申込日において、所得額が法の定める月額20万円以下である方(市営が該当)
- ・入居申込日において、所得額が法の定める月額20万円以上32万2千円以下である方(特公賃が該当)
- ・種別が単独の住宅については、所得要件が右記とは異なりますので、申込を希望される方は市役所管理課までお問い合わせください。
- ・同居親族を有すること(60歳以上である場合、または条例の定めるところにより単身での入居が可能な場合もあり)のご相談ください。

- ・敷金：家賃の3か月分
- ・募集期間  
10月9日(火)～10月25日(木)
- ・申込方法  
市役所管理課及び各総合支所業務課備え付けの申込書に必要事項を記入し、必要な書類を添付し、提出してください。

入居者の決定方法

選考及び公開抽選により決定します。

入居時期

入居を決定した日から10日

以内に入居決定通知書を送付し、入居手続き完了後、入居可能日を通知します。

注意事項

- ・公営住宅ではペット(犬や猫、その他近隣住人に迷惑を及ぼすような動物)の飼育は固く禁止しています。
- ・入居決定された方は、住宅入居前に連帯保証人(西海市内在住)が2名必要となりますので、あらかじめご了承ください。

問い合わせ先

市役所管理課(☎37・0021)または各総合支所業務課

緑風園非常勤職員募集

募集内容

- ・職種：施設調理員
- ・募集人員：1名
- ・勤務内容  
緑風園での給食調理業務
- ・応募資格  
調理師または調理業務に従事した経験のある健康な方
- ・雇用期間  
平成19年11月1日～平成20年3月31日
- ・報酬  
月額：136,000円
- ・勤務時間  
週30時間勤務(2交代制)
- ・福利厚生  
健康保険、厚生年金保険、

- ・雇用保険
- ・有給休暇：有り
- ・その他

詳細については、「西海市嘱託職員の任用に関する規程」による。

#### 募集期間

10月9日(火)～10月19日(金)

#### 応募要領

履歴書(写真貼付)を崎戸総合支所市民課または緑風園に提出してください。

#### 試験等

書類及び個人面接(面接実施日は、後日通知します。)

合否については10月25日(木)までに通知します。

#### 問い合わせ先

緑風園(☎37・0155)

### 大崎やすらぎ荘 嘱託職員募集

#### 募集内容

- ・職種：介護員
- ・採用人員：若干名
- ・応募資格：健康な方で西海市内に居住し、通勤可能な方
- ・ヘルパー2級所持者もしくは今後取得予定が有る方
- ・採用期間：平成19年11月1日～平成20年3月31日
- ・募集期限：10月25日(木)
- ・採用決定：面接試験による
- ・応募要領：履歴書(写真貼

付)、を大崎やすらぎ荘に提出してください。

#### 勤務条件

- ・報酬
- ・月額：120,000円
- ・勤務時間：週30時間(夜勤有り)
- ・通勤手当：市の規定による
- ・その他

詳細については、「西海市嘱託職員の任用に関する規程」による。

#### 問い合わせ先

大崎やすらぎ荘(☎34・2227)

### 崎戸墓地公園の 利用者募集

#### 募集区画：2区画

#### 墓地の規格等

- ・9平方メートルを1区画とし、使用者1人につき1区画限りとする
- ・墓標の高さは、2・2メートル以内とする
- ・境界塀の高さは、60センチメートル以内とする
- ・境界塀は隣接墓地と境界線を、その中央線とする
- ・墓標およびその他の付帯施設(納骨函、境界塀等)に要する費用は、使用者の負担とする
- ・使用申込資格
- ・本市の住民基本台帳または

外国人登録原票に登録されている方

右記以外の方で、市長が特別の理由があると認められた方

①現在市内の他の場所に墓地を持つている方

②本籍が西海市にある方

③相当の理由があると認められる方

#### 使用料

永代使用料87,550円

#### 募集期間

10月10日(水)～10月25日(木)

#### 抽選会

## お知らせ

### 全国一斉「女性の権利 ホットライン」強化週間

女性の権利に関する電話相談が次の期間実施されます。

ひとりで悩まず、お気軽に

お電話ください。

#### 日時

11月12日(月)～18日(日)

8時30分から19時まで

ただし、土・日曜日は10時から17時まで

#### 電話番号

☎0570・070・810

(全国共通)

日時  
10月30日(火)14時～

場所：崎戸総合支所  
抽選会に欠席した場合は、棄権したものとみなします

#### 申込方法

本庁および各総合支所備え付けの申込書に必要事項を記入して提出ください。

#### 問い合わせ先

市役所環境政策課(☎37・0065)または各総合支所

市民課

### 合同行政相談所開設

秋の行政相談週間(10月15日(月)～21日(日))の行事の一環として、次のとおり特設相談所を開設します。行政に関する困りごと、悩み事などがありましたらお気軽にご相談ください。

相談は無料で、秘密は固く

守られます。お気軽にお越し

ください。

#### 日時

10月16日(火)

午前10時～午後3時

#### 場所

大島社会福祉センター

make your mark!

プリント/ユニフォームマーキング/ネーム刺しゅう/ゼッケン/ワッペン/ステッカー/記念タオル/腕章/横断幕



(有)山崎マーク

〒851-3502 長崎県西海市西海町川内郷1106 TEL 0959-32-1423 FAX 0959-32-0892 MAIL yama12@lime.ocn.ne.jp

**相談員**

行政相談員（5名）

（相川徳治・宮本宣治・山口増治・木下庄八・渡辺登）  
長崎行政評価事務所職員

（1名）

**問い合わせ先**

市役所総務課（☎37・0061）

**10月は「土地月間」**

一定面積以上の土地について売買などの取引をした場合には、国土利用計画法により、契約締結の日から2週間以内に買主が土地の利用目的と取引価格などを土地所在市町長に届け出なければなりません。届出をしなかったり、偽りの届出をすると、罰則を科せられることがあります。

**届出の必要な土地取引面積**

【都市計画区域】

5,000平方メートル以上

【都市計画区域外】

10,000平方メートル以上

**届出について**

・届出者：買主

・届出の時期

契約締結日から2週間以内

・届出先

土地の所在する市町

**問い合わせ先**

市役所政策企画課

（☎37・0063）

**平成19年分給与所得の  
年末調整説明会**

平成19年分給与と所得の年末調整説明会を開催しますので、各事業所等で源泉徴収事務を担当されている方はご出席ください。

源泉徴収義務者の方々には、年末調整説明会開催日までに案内状と年末調整関係書類を送付しますので、説明会当日は、必ず同封の案内状と年末調整関係書類を持参してください。

**開催月日**：11月16日（金）

13時30分～15時30分

**場所**

西彼農村環境改善センター

**対象**

西海市内の特別徴収義務者

**問い合わせ先**

長崎税務署法人課税第6部

門（源泉所得税担当）

（☎095・822・4231）

**図書ボランティア  
養成講座開催**

1年目が基礎講座。

2年目が中級講座。

いよいよ最終講座の上級講座を開催します。

内容は実践を中心に、「親子読書（ブックスタート）」

座を開催します。

内容は実践を中心に、「親子読書（ブックスタート）」

座を開催します。

「ブックトーク」です。豪華講師陣の予定です。

日程等が決まり次第、図書館・教育委員会各地区担当に開催要項を準備します。

**問い合わせ先**

教育委員会社会教育課

（☎37・0079）

**いじめ根絶のための  
講演会のご案内**

**日時**：10月26日（金）

午後1時から3時

**場所**：西彼杵高校体育館

**一般席**：200席

**駐車場**

大瀬戸総合運動公園駐車場

**講演者**：小森美登里さん

講演者の小森美登里さんはいじめが原因による自殺で娘さんを失っています。

小森さんの娘さんが残した「優しい心が一番大切だよ。」というメッセージを伝えるために、特定非営利活動法人（NPO法人）「ジェントルハート（優しい心）プロジェクト」を立ち上げ、全国各地の学校や教育機関でいじめ根絶に関する講演等を行い、新聞・テレビ等でも数多く紹介されています。

今回は長崎県では初めての講演です。

**問い合わせ先**  
西彼杵高校 ☎22・0041  
・22・0405

**県立学校地域開放講座**

**講座名**

パソコンでつくる自分だけの年賀状

**募集人数**：40名

定員になり次第締め切りです。

**講座内容**

パソコンソフト「Word」を使って年賀状を作ります。初心者向けのワークショップ講座です。

**日時**

11月6日（火）・9日（金）・13日（火）・16日（金）

19時～21時

**場所**

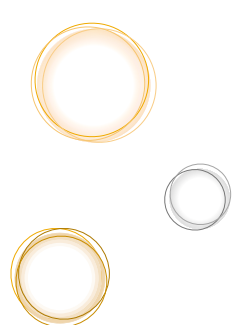
大崎高校パソコン室（1号館2階）

**教材費**：200円

**申込期限**：10月19日（金）

**問い合わせ先**

大崎高校（☎34・2069・34・2301）



**知的障害者更生施設 こざくら学園**

**入所者募集**

18歳以上の知的障害者の方は入所できます。施設見学も受付けていますので、お気軽にご相談ください。

〒851 3504 西海市西海町木場郷163  
電話 0959 32 0870 担当：井石  
HP <http://www.kozakura.cc/>  
E mail [info@kozakura.cc](mailto:info@kozakura.cc)



# 求人情報

## 《西彼・西海・大瀬戸地区》

求人番号	事業内容(町名)	職業	年齢	賃金	その他
42011 395371	織物製外衣・シャツ製造業(西海町)	裁断・CAM管理	25歳 50歳	180,000 200,000	免許:普通自動車(通勤用)
42011 394071	一般土木建築工事業(西海町)	現場管理者	不問	200,000 220,000	免許:土木施工管理技士普通自動車
42011 389571	老人福祉・介護事業(西彼町)	介護支援専門員	不問	170,500 252,500	免許:介護支援専門員
42011 399771	土木建築サービス業(西彼町)	現場管理(工事)	50歳以下	220,000 260,000	免許資格:普通自動車、建築士・施工管理士など
42011 383271	その他の機械・同部分品製造業(大瀬戸町)	営業	28歳以下	160,000 188,000	免許:普通自動車
42011 393171	老人福祉・介護事業(西海町)	介護職	不問	120,000 160,000	免許資格不問
42011 377971	一般診療所(大瀬戸町)	医療事務員	25歳以下	125,000 130,000	免許資格不問
42011 384971	障害者福祉事業(西海町)	支援員	不問	120,000 135,000	免許:普通自動車(AT限定不可)
42011 376271	船舶製造・修理業(大瀬戸町)	鉄工・溶接	不問	130,000 220,000	免許:溶接関連資格・玉掛
42011 401571	土木工事業(西海町)	大型運転手	不問	184,000 207,000	免許:大型自動車1種
42011 402471(パート)	一般診療所(西海町)	看護師(正・准)	不問	時給800 時給900	免許:看護師(正・准)
42011 400671(パート)	食堂・レストラン(西彼町)	レストランスタッフ	不問	時給700 時給800	免許等不問
42011 390871(パート)	老人福祉・介護事業(西彼町)	看護師(正・准)	不問	時給850 時給1200	免許:看護師(正・准)
42011 392971(パート)	老人福祉・介護事業(西海町)	介護員	不問	時給650 時給750	免許:不問
42011 382871(パート)	老人福祉・介護事業(大瀬戸町)	介護員	不問	時給700	免許:普通自動車

## 《大島・崎戸地区》

求人番号	事業内容(町名)	職業	年齢	賃金	その他
27030 33762271	鉱物・金属材料卸売業(大阪市)	ルートセールス	30歳 45歳	220,000 284,000	免許:普通自動車 就業場所:大島町
42011 381771	金属加工機械製造業(大島町)	組立工	不問	160,000 300,000	免許:不問
42011 386071	船舶製造・修理業(西海町)	溶接工	40歳以下	176,000 288,000	免許等不問 就業場所:大島町
42011 387371	農林水産業協同組合(大島町)	購買・販売事務員	30歳以下	123,200 137,000	免許:普通自動車
42011 397571(パート)	歯科診療所(大島町)	歯科助手	不問	時給630 時給700	免許等不問

詳しくはハローワーク西海へお尋ねください。(☎22-0033)

## 宝くじ助成事業(平成19年度一般コミュニティ助成事業)で市内2地区の伝統芸能の備品を購入しました



西彼町下岳地区龍神祭のハッピーと鐘

### 下岳龍神祭備品購入(西彼町)

事業費 2,503,908円

補助金 2,500,000円



大瀬戸町羽出川地区盆踊りの太鼓とやぐら

### 羽出川地区盆踊り設備・備品購入(大瀬戸町)

事業費 2,311,460円

補助金 2,300,000円



## 救急医療在宅当番医

専門外に対しては診療ができない場合があります。当番医は変更になることがあります。ご利用の際は、当番医に電話で確認してください。

	西 海 市		
11/3(土)	田中医院 ☎32-0033	山崎医院 ☎35-3337	西海市立病院 ☎34-3371
11/4(日)	田中クリニック ☎27-0035	池田医院 ☎33-2021	西海市立病院 ☎34-3371
11/11(日)	たいら医院 ☎32-2011	雪浦診療所 ☎37-0150	西海市立病院 ☎34-3371
11/18(日)	小武医院 ☎32-2121	わたなべクリニック ☎23-3002 松島診療所 ☎22-0271	西海市立病院 ☎34-3371
11/23(金)	真珠園療養所 ☎28-0038	須山医院 ☎34-2123	西海市立病院 ☎34-3371
11/25(日)	金森医院 ☎32-0006	浦口医院 ☎22-0015	西海市立病院 ☎34-3371

## 犯罪被害者給付制度をご存知ですか？

犯罪被害者給付制度は、通り魔殺人など故意の犯罪行為によって不慮の死を遂げた方のご家族や、重傷病を負った方、障害が残った方に、国が給付金を支給する制度です。

### 【給付金の種類と受給資格】

#### 遺族給付金

故意の犯罪によって死亡された方の①配偶者②子③父母④孫⑤祖父母⑥兄弟姉妹のうち、第1順位遺族の方（順位は、番号順）に支給されます。

なお、犯罪が原因で不幸にして亡くなられた場合は、死亡に至るまでの保険診療による医療費の被害者負担額が1年間を限度として付加されます。

#### 重傷病給付金

重傷病（加療1か月以上、かつ入院3日以上が必要な負傷または疾病（精神疾患である場合には、加療1か月以上、かつ、その症状の程度が3日以上労務に服することができない程度）を負った方に、1年間を限度として、保険診療による医療費の被害者負担額が支給されます。

#### 障害給付金

障害の残った被害者本人に支給されます。（障害等級1～14号）

### 【支給額】

被害者の年齢や勤労による収入の額などに基づいて算定されます。ただし、親族間の犯罪で被害者にも原因がある場合や、加害者からの損害賠償、労災保険等の公的な補償が行われる場合は、給付金の全額または一部が支給されないことがあります。

### 【申請方法】

申請者の住所地を所轄する警察署または警察本部に、申請書及びその他の申請書類を提出して申請してください。ただし、当該犯罪被害者の発生を知った日から2年を経過したとき、または当該犯罪の発生した日から7年を経過すると申請できません。  
問い合わせ先...西海警察署（☎22 - 0110）

## 自衛官募集エントリーBOXを設置しました

自衛官になりたい方あるいは興味がある方に対して自衛隊からの詳しい説明や資料提供を行うため、自衛官募集エントリーBOXを市役所本庁1階ロビーに設置しました。

自衛官志望の方は、備え付けのエントリー用紙に必要事項を記入のうえ、エントリーBOXに投函してください。

エントリー用紙は自衛隊琴海地域事務所が回収し、エントリー者に対し詳しい説明や資料提供を行います。ぜひご利用ください。

市役所ロビーに設置された自衛官募集エントリーBOX

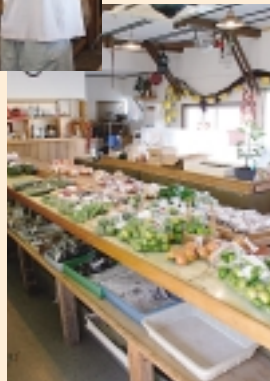


### 問い合わせ先

自衛隊琴海地域事務所 ☎095 - 884 - 2809



多良産のお米がおいしいよ！



さいかい魚菜館  
☎22-9473  
営業時間/ 8時～18時  
定休日/日曜日

最後に「食の安心・安全を中心に据えて、地産地消を推し進めていきたい！」と話してくれました。

山影文さん。

板浦トンネルの近くにある「さいかい魚菜館」。平成17年5月に直売所を立ち上げ、現在は会員65名ほど。新鮮な野菜や魚介類をはじめ、リサイクルコーナーもあり、多くのお客さんが足を運んでいます。「もっと会員を増やして、魅力ある商品の提供を目指していきたい。これから、秋から冬にかけて、プリ・イサキ・アジが入ってくる予定です。」と話す代表者の森山影文さん。

第10回

魅力いっぱい  
直売所へ  
いらっしやい

西海市大瀬戸町  
さいかい魚菜館

# 暮らしのカレンダー

凡 西 彼 西 海 大 島  
例 崎 戸 大 瀬 戸 共 通

11月 Saikai-CITY EVENT Schedule November.2007

1	木	
2	金	長崎県高校駅伝大会(雲仙市小浜町ほか)
3	土	
4	日	
5	月	
6	火	中学校文化活動発表会(大島文化ホール)
7	水	
8	木	長崎県中学駅伝大会(諫早市:県立総合運動公園)
9	金	崎戸地区人権・行政相談(崎戸社会福祉センター)
10	土	長崎県民体育大会(県内各会場)
11	日	西海市ふるさとまつり(大瀬戸総合運動公園)
12	月	大島地区行政相談(大島社会福祉センター)
13	火	小学校文化活動発表会(大島文化ホール)
14	水	大瀬戸地区行政相談(社会福祉協議会大瀬戸支所)
15	木	年金・社会保険総合相談(西彼総合支所)
16	金	
17	土	第13回西海みかんのふるさと杯レディースソフトボール大会(西海スポーツガーデン)
18	日	第2回西海市合唱交歓演奏会(西海総合福祉センター)
19	月	

11月 Saikai-CITY EVENT Schedule November.2007

20	火	
21	水	西彼地区人権・行政相談(西彼保健福祉センター)
22	木	
23	金	
24	土	西彼町文化協会文化祭(25日まで) (西彼農村環境改善センター)
25	日	
26	月	
27	火	
28	水	大瀬戸地区人権相談(大瀬戸コミセン)
29	木	
30	金	

各教室講座については各担当部署にお問い合わせください。

大瀬戸コミセン:大瀬戸コミュニティセンター

## Saikai photograph

### 今月の表紙

#### 継承される伝統のまつり

~150年の歴史を持つ下岳郷龍神祭(西彼)~

今年で150年の歴史を持つ下岳郷龍神祭(西彼)安政4年(1857年)下岳村に新田を開拓した祝いとして浮立が演じられたのが始まりで、毎年祭礼日の8月29日に浮立を奉納し、龍神を鎮め、雨乞いと五穀豊穡を祈願しています。

市の指定無形民族文化財にも指定されている龍神祭は、地区の大切な伝統行事として後世に引き継がれていきます。

このころのほか厳しくて暑い夏がすぎ、秋の気配を感じる頃、薄い紅紫色の花をつけている百日紅が庭に咲いています。やさしい色でホッとします。

子どももの社会や、大人の社会でも大きな社会問題となっている「いじめ」。一人ひとりが思いやりをもち、相手の痛みを知らなければなりません。

百日紅のやさしい色に出会ってそう考えるこの頃です。暇をみつけて小さい秋を探しに近所を歩きたいと思います。

(志)



西海市の人口

	平成19年 9月1日現在	前月比	同月 前年比	8月中	
人口	33,356	-16	-556	転入	61
男	16,008	-5	-271	転出	67
女	17,348	-11	-285	出生	25
世帯数	12,630	5	-1	死亡	34



## 第2弾!

# さいかい丼フェア



春に開催した「さいかい丼フェア」の第2弾!  
今回は13軒が参加します。

西海市内の食材を利用した個性溢れる丼  
が勢揃い! 郷土料理の小鉢付きです。

- 「とんかつ笑楽」(西彼町八木原)  
ひれかつ丼1000円(卵とじも同料金)  
(☎32 - 9500)
- 「長崎バイオパーク」(西彼町中山)  
アンデス丼1000円(☎27 - 1090)
- 「うなぎ料理入口屋」(西海町七釜)  
うなぎ丼990円(☎33 - 2050)
- 「海鮮問屋」(西海町中浦北)  
かわりえび丼1260円(☎32 - 9889)
- 「小安丸」(西海町太田和)  
活きいか丼950円(☎32 - 9500)
- 「旅館呼子」(西海町中浦北)  
海鮮丼750円(☎32 - 9545)
- 「大島アイランドホテル」(大島町馬込東)  
西海豚の角煮丼1050円(☎34 - 5511)
- 「海山」(大島町間瀬)  
あじのたたき丼1050円(☎34 - 5660)

- 「寿し博」(大島町間瀬)  
海鮮ちらし丼1000円(☎34 - 2032)
- 「波ま夕」(大島町中央)  
地魚丼980円(☎34 - 5639)
- 「天ぷら磐石」(大島町寺島)  
あなご天井700円(☎34 - 4555)
- 「民宿浜田」(崎戸町蛸浦)  
いかのかき揚げ丼あわびのせ1000円  
(☎35 - 2270)
- 「寿し割烹若潮」(大瀬戸町瀬戸榎浦)  
伊勢海老丼1500円(☎22 - 0222)

店によって営業時間が異なるほか、定休日が不定のところ  
もありますので、予めお店に連絡してお出かけください。

市役所水産商工観光課 ☎37 - 0071  
西海市観光協会(みかんどーム) ☎37 - 4933

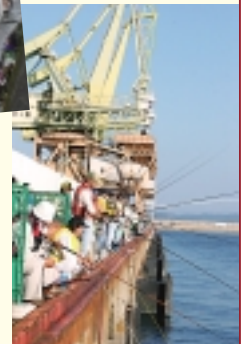
## 遊 ~ 松島2007

10月28日(日)

小雨決行

- イベントその①(事前登録制、参加費500円)
- 松島マイペースマラソン&ウォーク大会**
- ・10キロ・5キロ・2キロの多彩なコースを用意
  - ・競技終了後の抽選会で当選者に松島名産品を進呈
  - ・参加者全員に大会実行委員会謹製粗品を進呈
- 市営船の乗船料は参加費に含まれていません。

- イベントその②(事前登録制、先着300名、参加費無料)
- 釣りたいかい12007in 松島**
- ・今年も松島火力発電所岸壁会場を開放
  - ・好評の“釣りたいかい12007in 松島”参加者対象の「おさかなプール」開催
- 「おさかなプール」は、大会終了後の抽選により当選者に大瀬戸の新鮮な活魚をお持ち帰りいただけるイベントです。



### 当日参加可能イベント

- 松島特産品即売会
- 発電所特別見学会
- 竹とんぼ工芸教室
- 「互隣の家」販売

### 問い合わせ先

遊 ~ 松島2007実行委員会  
(大瀬戸町松島地区公民館・J-POWERグループ)  
☎22 - 2111(電源開発(株)松島火力発電所)